

- ① 201.66㎡(61.00坪) ~~1098 万円~~ 申込
- ⑥ ~~208.63㎡(63.11坪)1136 万円~~
- ⑪ 202.97㎡(61.39坪)1105 万円
- ② 済
- ⑦ ~~201.12㎡(60.83坪)1085 万円~~
- ⑫ 225.40㎡(68.18坪)1227 万円
- ③ 203.88㎡(61.67坪) 1110 万円
- ⑧ ~~202.72㎡(61.32坪)1104 万円~~
- ⑬ 205.19㎡(62.06坪)1117 万円
- ④ 209.59㎡(63.40坪) 1141 万円
- ⑨ ~~214.58㎡(64.80坪)1168 万円~~
- ⑭ 203.23㎡(61.47坪)1106 万円
- ⑤ 209.53㎡(63.38坪) 1141 万円 申込
- ⑩ 202.84㎡(61.35坪)1104 万円
- ⑮ 済

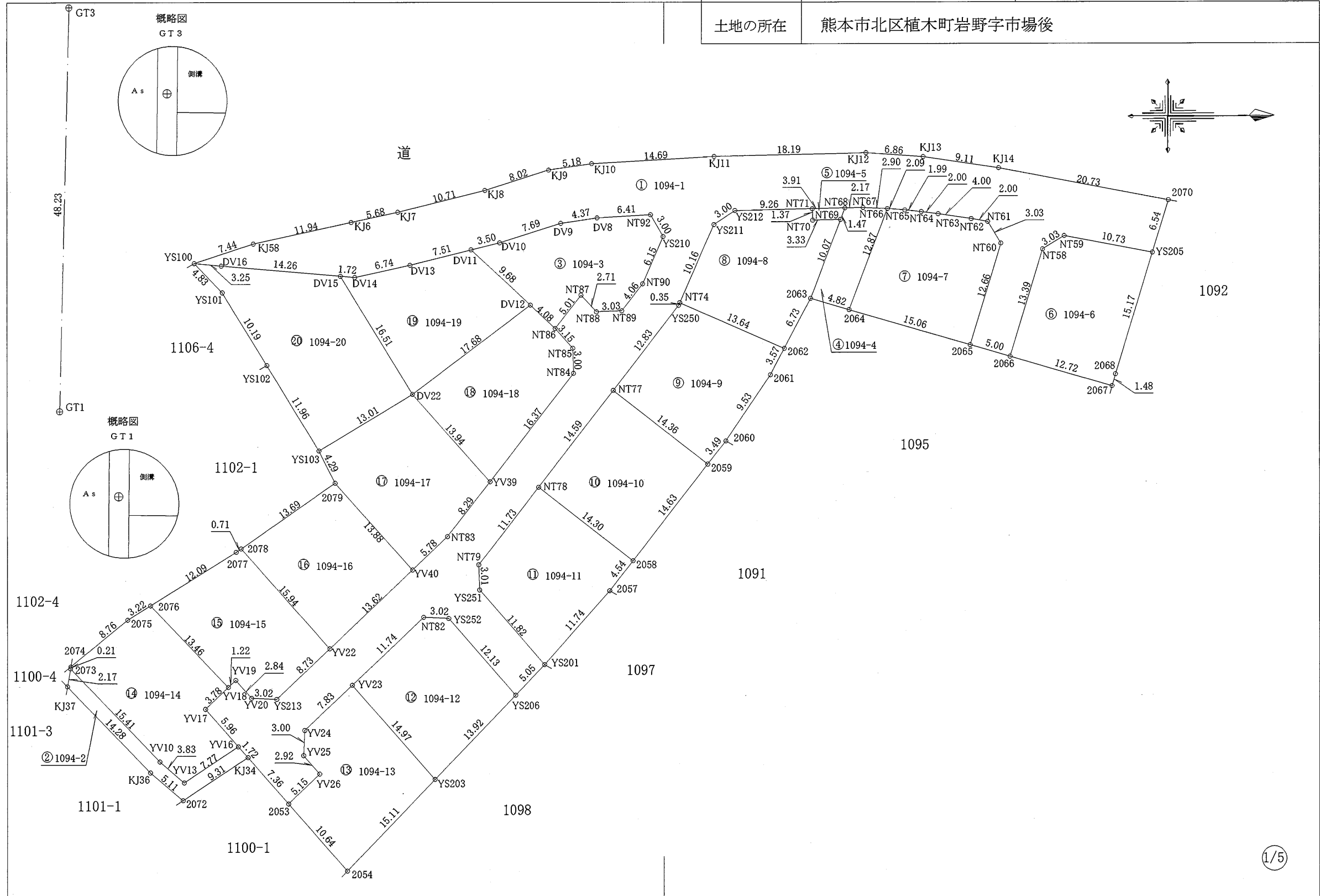
種別	売地 (岩野 第4分譲地 全15区画)		
価格	1,104 1,098 ~ 1,227 万円		3.3㎡ 単価
			18 万円
所在地	熊本市北区植木町岩野		
交通	「平田機工」バス停 徒歩約 4分		
土地面積	1. 公簿 201.12 ~ 279.54㎡ (60.83 ~ 84.56坪)		
	2. 実測		
私道負担	なし		
土地権利	所有権		
都市計画	市街化調整区域(集落内開発指定区域)		
地目	宅地	用途地域	—
建ぺい率	40%	容積率	80%
他の法令制限	外壁後退1m以上、建築物の高さ10m以内		
接道状況	新設道路 幅員約 5 m 公道 (開発道路) 西側道路 幅員約 6 m 公道		
設備	上水道宅内引込み済 下水道なし(浄化槽の設置を要します。)		
引渡条件	現況渡し		
現況	更地	引渡し	相談
小学校	山東小学校	中学校	五霊中学校
備考	※ 境界ブロックの設置取決めがあります。		
	※ 建築条件無し		

有限会社 クリエイト

熊本県知事(8)第3505号
 TEL:096-385-7758 FAX:096-387-3117
 〒862-0925 熊本市東区保田窪本町4番32号
 E-mail:info@create-toho.com

取引態様	媒介	手数料	
情報公開日		物件番号	

地番	1094-1ないし1094-20	地積測量図
土地の所在	熊本市北区植木町岩野字市場後	



(1/5)

作製者	熊本市東区保田窪本町4番32号 土地家屋調査士 原本尚泰 (令和5年8月26日測量) (令和5年8月28日作製)	申請人	株式会社ルミナスホーム 代表取締役 原本栄興	1/500
-----	-------------------------------------------------------------------	-----	------------------------	-------

地番	1094-1ないし1094-20	地積測量図
土地の所在	熊本市北区植木町岩野字市場後	

求積表

地番		① 1094-1				
測点名	境界標種	X座標	Y座標	X _{n+1} -X _{n-1}	Y(X _{n+1} -X _{n-1})	
YS100	新・普・金属標	-10174.615	-28564.056	3.843	-109771.667208	
KJ58	新・普・金属釘	-10167.535	-28566.354	18.756	-535790.535624	
KJ6	新・普・金属釘	-10155.859	-28568.866	17.237	-492441.543242	
KJ7	新・普・金属釘	-10150.298	-28570.064	15.969	-456235.352016	
KJ8	新・普・金属釘	-10139.890	-28572.626	18.069	-516278.761125	
KJ9	新・普・金属釘	-10132.229	-28575.013	12.796	-365645.866348	
KJ10	新・普・金属釘	-10127.094	-28575.746	19.809	-566056.952514	
KJ11	新・普・金属釘	-10112.420	-28576.521	32.863	-939110.209623	
KJ12	新・普・金属釘	-10094.231	-28576.868	25.034	-715393.313512	
KJ13	新・普・金属釘	-10087.386	-28576.357	15.855	-453078.140235	
KJ14	新・普・金属釘	-10078.376	-28574.988	29.358	-838904.497704	
2070	新・普・金属釘	-10058.028	-28571.026	18.409	-525964.017634	
YS205	新・普・金属標	-10059.967	-28564.777	-12.479	356459.852183	
NT59	新・普・金属標	-10070.507	-28566.823	-13.139	375339.487397	
NT58	新・普・金属標	-10073.106	-28565.256	-6.569	187645.166664	
2066	新・普・金属標	-10077.076	-28552.463	-8.768	250347.995584	
2065	新・普・金属標	-10081.874	-28553.881	-1.064	30381.329384	
NT60	新・普・金属標	-10078.140	-28565.978	2.155	-61559.682590	
NT61	新・普・金属標	-10079.719	-28568.570	-3.551	101446.992070	
NT62	新・普・金属標	-10081.691	-28568.917	-5.929	169385.108893	
NT63	新・普・金属標	-10085.648	-28569.514	-5.938	169645.774132	
NT64	新・普・金属標	-10087.629	-28569.791	-3.965	113279.221315	
NT65	新・普・金属標	-10089.613	-28570.002	-4.073	116366.618146	
NT66	新・普・金属標	-10091.702	-28570.168	-4.990	142565.138320	
NT67	新・普・金属標	-10094.603	-28570.327	-5.080	145137.261160	
NT68	新・普・金属標	-10096.782	-28570.284	-6.093	174078.740412	
NT71	新・普・金属標	-10100.696	-28570.212	-13.181	376583.964372	
YS212	新・普・金属標	-10109.963	-28570.051	-11.773	336355.210423	
YS211	新・普・金属標	-10112.469	-28568.388	-6.631	189436.980828	
NT74	新・普・金属標	-10116.594	-28559.097	-4.269	121918.785093	
YS250	新・普・金属標	-10116.738	-28558.771	-8.042	229669.636382	
NT77	新・普・金属標	-10124.636	-28548.654	-16.873	481701.438942	
NT78	新・普・金属標	-10133.611	-28537.142	-16.206	462472.923252	
NT79	新・普・金属標	-10140.842	-28527.896	-7.140	203689.177440	
YS251	新・普・金属標	-10140.751	-28524.885	7.840	-223635.098400	
YS201	新・普・金属標	-10133.002	-28515.951	4.242	-120964.664142	
YS206	新・普・金属標	-10136.509	-28512.317	-11.437	326095.369529	
YS252	新・普・金属標	-10144.439	-28521.504	-10.948	312255.425792	
NT82	新・普・金属標	-10147.457	-28521.653	-11.565	329852.916945	
YV23	新・普・金属標	-10156.004	-28513.601	-14.242	406090.705442	
YV24	新・普・金属標	-10161.699	-28508.222	-5.833	166288.458926	
YV25	新・普・金属標	-10161.837	-28505.217	1.777	-50653.770609	
YV26	新・普・金属標	-10159.922	-28503.010	-1.818	51818.472180	
2053	新・普・金属標	-10163.655	-28499.458	-8.566	244126.357228	
KJ34	新・普・金属標	-10168.488	-28505.020	-5.982	170517.029640	
YV16	新・普・金属標	-10169.637	-28506.309	-5.052	144013.873068	
YV17	新・普・金属標	-10173.540	-28510.816	-1.157	32987.014112	
YV18	新・普・金属標	-10170.794	-28513.415	3.635	-103646.263525	
YV19	新・普・金属標	-10169.905	-28514.254	2.761	-78727.855294	
YV20	新・普・金属標	-10168.033	-28512.116	4.889	-139395.735124	
YS213	新・普・金属標	-10165.016	-28511.969	9.370	-267157.149530	
YV22	新・普・金属標	-10158.663	-28517.967	16.263	-463787.697321	
YV40	新・普・金属標	-10148.753	-28527.316	14.119	-402777.174604	
NT83	新・普・金属標	-10144.544	-28531.287	9.311	-265654.813257	
YV39	新・普・金属標	-10139.442	-28537.822	15.178	-433147.062316	
NT84	新・普・金属標	-10129.366	-28550.729	10.006	-285678.594374	
NT85	新・普・金属標	-10129.436	-28553.731	-2.154	61504.736574	
NT86	新・普・金属標	-10131.520	-28556.098	0.997	-28470.429706	
NT87	新・普・金属標	-10128.439	-28560.055	4.924	-140629.710820	
NT88	新・普・金属標	-10126.596	-28558.067	4.876	-139249.134692	
NT89	新・普・金属標	-10123.563	-28558.157	5.537	-158126.515309	
NT90	新・普・金属標	-10121.059	-28561.363	5.001	-142835.376363	
YS210	新・普・金属標	-10118.562	-28566.990	0.998	-28509.856020	
NT92	新・普・金属標	-10120.061	-28569.599	-7.908	225928.388892	
DV8	新・普・金属標	-10126.470	-28569.260	-10.743	306919.560180	
DV9	新・普・金属標	-10130.804	-28568.638	-11.681	333710.260478	
DV10	新・普・金属標	-10138.151	-28566.345	-10.756	307259.606820	
DV11	新・普・金属標	-10141.560	-28565.523	-10.704	305765.358192	
DV13	新・普・金属標	-10148.855	-28563.725	-13.891	396778.703975	
DV14	新・普・金属標	-10155.451	-28562.298	-8.312	237409.820976	
DV15	新・普・金属標	-10157.167	-28562.454	-15.927	454914.204858	
DV16	新・普・金属標	-10171.378	-28563.745	-17.448	498380.222760	
倍面積					-2757.151822	
面積					1378.57	
地積					1378.57 m ²	

地番

地番		② 1094-2				
測点名	境界標種	X座標	Y座標	X _{n+1} -X _{n-1}	Y(X _{n+1} -X _{n-1})	
KJ34	新・普・金属標	-10168.488	-28505.020	-6.649	189529.877980	
2072	新・普・金属標	-10176.286	-28499.917	-11.678	332822.030726	
KJ36	新・普・金属標	-10180.166	-28503.253	-13.718	391007.624654	
KJ37	新・普・金属標	-10190.004	-28513.609	-9.462	269795.768358	
2073	新・普・金属標	-10189.628	-28515.750	10.968	-312760.746000	
YV10	新・普・金属標	-10179.036	-28504.553	13.492	-384583.429076	
YV13	新・普・金属標	-10176.136	-28502.038	9.399	-267890.655162	
YV16	新・普・金属標	-10169.637	-28506.309	7.648	-218016.251232	
倍面積					-95.779752	
面積					47.88	
地積					47.88 m ²	

地番

地番		③ 1094-3				
測点名	境界標種	X座標	Y座標	X _{n+1} -X _{n-1}	Y(X _{n+1} -X _{n-1})	
NT86	新・普・金属標	-10131.520	-28556.098	-6.053	172850.061194	
DV12	新・普・金属標	-10134.492	-28558.900	-10.040	286731.356000	
DV11	新・普・金属標	-10141.560	-28565.523	-3.659	104521.248657	
DV10	新・普・金属標	-10138.151	-28566.345	10.756	-307259.606820	
DV9	新・普・金属標	-10130.804	-28568.638	11.681	-333710.260478	
DV8	新・普・金属標	-10126.470	-28569.260	10.743	-306919.560180	
NT92	新・普・金属標	-10120.061	-28569.599	7.908	-225928.388892	
YS210	新・普・金属標	-10118.562	-28566.990	-0.998	28509.856020	
NT90	新・普・金属標	-10121.059	-28561.363	-5.001	142835.376363	
NT89	新・普・金属標	-10123.563	-28558.157	-5.537	158126.515309	
NT88	新・普・金属標	-10126.596	-28558.067	-4.876	139249.134692	
NT87	新・普・金属標	-10128.439	-28560.055	-4.924	140629.710820	
倍面積					-364.557315	
面積					182.27	
地積					182.27 m ²	

地番

地番		④ 1094-4				
測点名	境界標種	X座標	Y座標	X _{n+1} -X _{n-1}	Y(X _{n+1} -X _{n-1})	
NT68	新・普・金属標	-10096.782	-28570.284	2.711	-77454.039924	
NT67	新・普・金属標	-10094.603	-28570.327	5.080	-145137.261160	
NT66	新・普・金属標	-10091.702	-28570.168	-1.716	49026.408288	
2064	新・普・金属標	-10096.319	-28558.150	-9.241	263905.864150	
2063	新・普・金属標	-10100.943	-28559.516	-0.995	28416.718420	
NT69	新・普・金属標	-10097.314	-28568.912	4.161	-118875.242832	
倍面積					-117.553058	
面積					58.77	
地積					58.77 m ²	

2/5

作製者	熊本市東区保田窪本町4番32号 土地家屋調査士 原本尚泰 (令和5年8月26日測量) (令和5年8月28日作製)	申請人	株式会社ルミナスホーム 代表取締役 原本栄興
-----	-------------------------------------------------------------------	-----	------------------------

地番	1094-1ないし1094-20	地積測量図
土地の所在	熊本市北区植木町岩野字市場後	

地番		⑤ 1094-5				
測点名	境界標種	X座標	Y座標	X _{n+1} -X _{n-1}	Y (X _{n+1} -X _{n-1})	
NT68	新・普・金属標	-10096.782	-28570.284	3.382	-96624.700488	
NT69	新・普・金属標	-10097.314	-28568.912	-3.868	110504.551616	
NT70	新・普・金属標	-10100.650	-28568.841	-3.382	96619.820262	
NT71	新・普・金属標	-10100.696	-28570.212	3.868	-110509.580016	
倍面積					-9.908626	
面積					4.95	
地積					4.95 m ²	

地番		⑥ 1094-6				
測点名	境界標種	X座標	Y座標	X _{n+1} -X _{n-1}	Y (X _{n+1} -X _{n-1})	
YS205	新・普・金属標	-10059.967	-28564.777	6.044	-172645.512188	
2068	新・普・金属標	-10064.463	-28550.280	-4.904	140010.573120	
2067	新・普・金属標	-10064.871	-28548.856	-12.613	360086.720728	
2066	新・普・金属標	-10077.076	-28552.463	-8.235	235129.532805	
NT58	新・普・金属標	-10073.106	-28565.256	6.569	-187645.166664	
NT59	新・普・金属標	-10070.507	-28566.823	13.139	-375339.487397	
倍面積					-403.339596	
面積					201.66	
地積					201.66 m ²	

地番		⑦ 1094-7				
測点名	境界標種	X座標	Y座標	X _{n+1} -X _{n-1}	Y (X _{n+1} -X _{n-1})	
2065	新・普・金属標	-10081.874	-28553.881	-18.179	519081.002699	
2064	新・普・金属標	-10096.319	-28558.150	-9.828	280669.498200	
NT66	新・普・金属標	-10091.702	-28570.168	6.706	-191591.546608	
NT65	新・普・金属標	-10089.613	-28570.002	4.073	-116365.618146	
NT64	新・普・金属標	-10087.629	-28569.791	3.965	-113279.221315	
NT63	新・普・金属標	-10085.648	-28569.514	5.938	-169645.774132	
NT62	新・普・金属標	-10081.691	-28568.917	5.929	-169385.108893	
NT61	新・普・金属標	-10079.719	-28568.570	3.551	-101446.992070	
NT60	新・普・金属標	-10078.140	-28565.978	-2.155	61559.682590	
倍面積					-404.077675	
面積					202.03	
地積					202.03 m ²	

地番		⑧ 1094-8				
測点名	境界標種	X座標	Y座標	X _{n+1} -X _{n-1}	Y (X _{n+1} -X _{n-1})	
2063	新・普・金属標	-10100.943	-28559.516	-6.802	194261.827832	
2062	新・普・金属標	-10104.116	-28553.573	-15.651	446891.971023	
NT74	新・普・金属標	-10116.594	-28559.097	-8.353	238554.137241	
YS211	新・普・金属標	-10112.469	-28568.388	6.631	-189436.980828	
YS212	新・普・金属標	-10109.963	-28570.051	11.773	-336355.210423	
NT71	新・普・金属標	-10100.696	-28570.212	9.313	-266074.384356	
NT70	新・普・金属標	-10100.650	-28568.841	3.382	-96619.820262	
NT69	新・普・金属標	-10097.314	-28568.912	-0.293	8370.691216	
倍面積					-407.768557	
面積					203.88	
地積					203.88 m ²	

地番		⑨ 1094-9				
測点名	境界標種	X座標	Y座標	X _{n+1} -X _{n-1}	Y (X _{n+1} -X _{n-1})	
2062	新・普・金属標	-10104.116	-28553.573	10.794	-308207.266962	
2061	新・普・金属標	-10105.800	-28550.420	-7.055	201423.213100	
2060	新・普・金属釘	-10111.171	-28542.536	-7.529	214896.753544	
2059	新・普・プラ杭	-10113.329	-28539.793	-13.465	384288.312745	
NT77	新・普・金属標	-10124.636	-28548.654	-3.409	97322.361486	
YS250	新・普・金属標	-10116.738	-28558.771	8.042	-229669.636382	
NT74	新・普・金属標	-10116.594	-28559.097	12.622	-360472.922334	
倍面積					-419.184803	
面積					209.59	
地積					209.59 m ²	

地番		⑩ 1094-10				
測点名	境界標種	X座標	Y座標	X _{n+1} -X _{n-1}	Y (X _{n+1} -X _{n-1})	
2059	新・普・プラ杭	-10113.329	-28539.793	2.255	-64357.233215	
2058	新・普・プラ杭	-10122.381	-28528.287	-20.282	578610.716934	
NT78	新・普・金属標	-10133.611	-28537.142	-2.255	64351.255210	
NT77	新・普・金属標	-10124.636	-28548.654	20.282	-579023.800428	
倍面積					-419.061499	
面積					209.53	
地積					209.53 m ²	

地番		⑪ 1094-11				
測点名	境界標種	X座標	Y座標	X _{n+1} -X _{n-1}	Y (X _{n+1} -X _{n-1})	
2058	新・普・プラ杭	-10122.381	-28528.287	8.425	-240350.817975	
2057	新・普・プラ杭	-10125.186	-28524.717	-10.621	302961.019257	
YS201	新・普・金属標	-10133.002	-28515.951	-15.565	443850.777315	
YS251	新・普・金属標	-10140.751	-28524.885	-7.840	223635.098400	
NT79	新・普・金属標	-10140.842	-28527.896	7.140	-203689.177440	
NT78	新・普・金属標	-10133.611	-28537.142	18.461	-526824.178462	
倍面積					-417.278905	
面積					208.63	
地積					208.63 m ²	

※プラ杭・・・プラスチック杭

3/5

作製者	熊本市東区保田窪本町4番32号 土地家屋調査士 原本尚泰 (令和5年8月26日測量) (令和5年8月28日作製)	申請人	株式会社ルミナスホーム 代表取締役 原本栄興
-----	-------------------------------------------------------------------	-----	------------------------

地番	1094-1ないし1094-20	地積測量図
土地の所在	熊本市北区植木町岩野字市場後	

地番		㊸ 1094-12				
測点名	境界標種	X座標	Y座標	X _{n+1} -X _{n-1}	Y(X _{n+1} -X _{n-1})	
YS206	新・普・金属標	-10136.509	-28512.317	-1.739	49582.919263	
YS203	新・普・金属標	-10146.178	-28502.297	-19.495	555652.280015	
YV23	新・普・金属標	-10156.004	-28513.601	-1.279	36468.895679	
NT82	新・普・金属標	-10147.457	-28521.653	11.565	-329852.916945	
YS252	新・普・金属標	-10144.439	-28521.504	10.948	-312253.425792	
倍面積		-402.247780				
面積		201.12				
地積		201.12 m ²				

地番		㊸ 1094-13				
測点名	境界標種	X座標	Y座標	X _{n+1} -X _{n-1}	Y(X _{n+1} -X _{n-1})	
YS203	新・普・金属標	-10146.178	-28502.297	-0.674	19210.548178	
2054	新・普・金属標	-10156.678	-28491.418	-17.477	497944.512386	
2053	新・普・金属標	-10163.655	-28499.458	-3.244	92452.241752	
YV26	新・普・金属標	-10159.922	-28503.010	1.818	-51818.472180	
YV25	新・普・金属標	-10161.837	-28505.217	-1.777	50653.770609	
YV24	新・普・金属標	-10161.699	-28508.222	5.833	-166288.458926	
YV23	新・普・金属標	-10156.004	-28513.601	15.521	-442559.601121	
倍面積		-405.459302				
面積		202.72				
地積		202.72 m ²				

地番		㊸ 1094-14				
測点名	境界標種	X座標	Y座標	X _{n+1} -X _{n-1}	Y(X _{n+1} -X _{n-1})	
YV16	新・普・金属標	-10169.637	-28506.309	-2.596	74002.378164	
YV13	新・普・金属標	-10176.136	-28502.038	-9.399	267890.655162	
YV10	新・普・金属標	-10179.036	-28504.553	-13.492	384583.429076	
2073	新・普・金属標	-10189.628	-28515.750	-10.555	300983.741250	
2074	新・普・金属標	-10189.591	-28515.962	6.829	-194735.504498	
2075	新・普・金属標	-10182.799	-28521.499	9.533	-271895.449967	
2076	新・普・金属標	-10180.058	-28523.192	12.005	-342420.919960	
YV18	新・普・金属標	-10170.794	-28513.415	6.518	-185850.438970	
YV17	新・普・金属標	-10173.540	-28510.816	1.157	-32987.014112	
倍面積		-429.123855				
面積		214.56				
地積		214.56 m ²				

地番		㊸ 1094-15				
測点名	境界標種	X座標	Y座標	X _{n+1} -X _{n-1}	Y(X _{n+1} -X _{n-1})	
2076	新・普・金属標	-10180.058	-28523.192	1.022	-29150.702224	
2077	新・普・金属標	-10169.772	-28529.547	10.874	-310230.294078	
2078	新・普・金属標	-10169.184	-28529.953	11.109	-316939.247877	
YV22	新・普・金属標	-10158.663	-28517.967	4.168	-118862.886456	
YS213	新・普・金属標	-10165.016	-28511.969	-9.370	267157.149530	
YV20	新・普・金属標	-10168.033	-28512.116	-4.889	139395.735124	
YV19	新・普・金属標	-10169.905	-28514.254	-2.761	78727.855294	
YV18	新・普・金属標	-10170.794	-28513.415	-10.153	289496.702495	
倍面積		-405.688192				
面積		202.84				
地積		202.84 m ²				

地番		㊸ 1094-16				
測点名	境界標種	X座標	Y座標	X _{n+1} -X _{n-1}	Y(X _{n+1} -X _{n-1})	
2078	新・普・金属標	-10169.184	-28529.953	0.739	-21083.635267	
2079	新・普・金属標	-10157.924	-28537.741	20.431	-583054.586371	
YV40	新・普・金属標	-10148.753	-28527.316	-0.739	21081.686524	
YV22	新・普・金属標	-10158.663	-28517.967	-20.431	582650.583777	
倍面積		-405.951337				
面積		202.97				
地積		202.97 m ²				

地番		㊸ 1094-17				
測点名	境界標種	X座標	Y座標	X _{n+1} -X _{n-1}	Y(X _{n+1} -X _{n-1})	
YV40	新・普・金属標	-10148.753	-28527.316	-13.380	381695.488080	
2079	新・普・金属標	-10157.924	-28537.741	-11.053	315427.651273	
YS103	新・普・金属標	-10159.806	-28541.598	9.278	-264808.946244	
DV22	新・普・プラ杭	-10148.646	-28548.304	20.364	-581357.662656	
YV39	新・普・金属標	-10139.442	-28537.822	4.102	-117062.145844	
NT83	新・普・金属標	-10144.544	-28531.287	-9.311	265654.813257	
倍面積		-450.802134				
面積		225.40				
地積		225.40 m ²				

地番		㊸ 1094-18				
測点名	境界標種	X座標	Y座標	X _{n+1} -X _{n-1}	Y(X _{n+1} -X _{n-1})	
YV39	新・普・金属標	-10139.442	-28537.822	-19.280	550209.208160	
DV22	新・普・プラ杭	-10148.646	-28548.304	4.950	-141314.104800	
DV12	新・普・金属標	-10134.492	-28558.900	17.126	-489099.721400	
NT86	新・普・金属標	-10131.520	-28556.098	5.056	-144379.631488	
NT85	新・普・金属標	-10129.436	-28553.731	2.154	-61504.736574	
NT84	新・普・金属標	-10129.366	-28550.729	-10.006	285678.594374	
倍面積		-410.391728				
面積		205.19				
地積		205.19 m ²				

※プラ杭・・・プラスチック杭 (4/5)

作製者	熊本市東区保田窪本町4番32号 土地家屋調査士 原本尚泰 (令和5年8月26日測量) (令和5年8月28日作製)
-----	-------------------------------------------------------------------

申請人	株式会社ルミナスホーム 代表取締役 原本栄興
-----	------------------------

地番	1094-1ないし1094-20	地積測量図
土地の所在	熊本市北区植木町岩野字市場後	

地番		⑩ 1094-19				
測点名	境界標種	X座標	Y座標	X _{n+1} -X _{n-1}	Y(X _{n+1} -X _{n-1})	
DV12	新・普・金属標	-10134.492	-28558.900	-7.086	202368.365400	
DV22	新・普・プラ杭	-10148.646	-28548.304	-22.675	647332.793200	
DV15	新・普・金属標	-10157.167	-28562.454	-6.805	194367.499470	
DV14	新・普・金属標	-10155.451	-28562.298	8.312	-237409.820976	
DV13	新・普・金属標	-10148.855	-28563.725	13.891	-396778.703975	
DV11	新・普・金属標	-10141.560	-28565.523	14.363	-410286.606849	
倍面積		-406.473730				
面積		203.23				
地積		203.23 m ²				

本測量に使用した与点一覧

点名	杭種	X座標	Y座標	備考
GT1	金属釘	-10190.753	-28546.464	
GT3	金属釘	-10189.410	-28594.680	

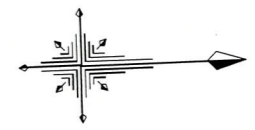
地番		⑩ 1094-20				
測点名	境界標種	X座標	Y座標	X _{n+1} -X _{n-1}	Y(X _{n+1} -X _{n-1})	
DV15	新・普・金属標	-10157.167	-28562.454	22.732	-649281.704328	
DV22	新・普・プラ杭	-10148.646	-28548.304	-2.639	75338.974256	
YS103	新・普・金属標	-10159.806	-28541.598	-17.331	494654.434938	
YS102	新・普・金属標	-10165.977	-28551.853	-11.468	327432.650204	
YS101	新・普・金属標	-10171.274	-28560.559	-8.638	246706.108642	
YS100	新・普・金属標	-10174.615	-28564.056	-0.104	2970.661824	
DV16	新・普・金属標	-10171.378	-28563.745	17.448	-498380.222760	
倍面積		-559.097224				
面積		279.54				
地積		279.54 m ²				

測量方法：VRS-RTK
 観測日：令和4年5月10日
 データ配信：(株)ジェノバ

※プラ杭・・・プラスチック杭

5/5

作製者	熊本市東区保田窪本町4番32号 土地家屋調査士 原本尚泰 (令和5年8月26日測量) (令和5年8月28日作製)	申請人	株式会社ルミナスホーム 代表取締役 原本栄興
-----	-------------------------------------------------------------------	-----	------------------------



土地利用計画表

地目	面積	比率	備考	管理予定者
宅地①～⑮	3173.37	63.63%	平均面積211.55㎡ 最小面積201.46㎡	熊本市
開発道路1	1377.51	27.62%	W6.00 W5.00(転回広場2箇所)	熊本市
開発道路2	54.14	1.08%	W6.00	熊本市
開発道路3	88.40	1.77%	W6.00	熊本市
排水用地	47.36	0.95%		熊本市
公園	155.98	3.12%	区域面積の3%以上	熊本市
緑道	26.13	0.52%	2.00m以上	熊本市
防火水槽	58.78	1.17%	40t	熊本市
ゴミ置場	4.96	0.09%		申請人
合計	4986.63	100		

凡例

宅地	宅地番号
---m ²	実測面積
FH=---	計画高
---	L型擁壁
---	空洞ブロック
---	計画法面
---	雨水排水施設
---	地先境界ブロック
---	浄化槽
---	宅内引込給水管
□	集水樹
---	フェンス
---	開発区域線
---	開発道路
---	後退道路
---	既存市道、既存里道
---	公園
---	緑道
---	ゴミ置場
---	防火水槽

計画汚水量
 ・処理対象人員
 延床面積 A=95.22㎡ ⇒ 人員 n=5人
 ・汚水量 建築用途 住宅 ⇒ 200ℓ/人・日
 ・計画汚水量
 200(ℓ/人・日)×5人=1000ℓ/日
 1000(ℓ/人・日)×15区画=15000ℓ/日

※ゴミ置場については、北区総務企画課環境班 松村様と協議済み
 ※地籍調査にて境界確定済み(平成11年2月26日)
 ※建築時に雨水浸透柵の設置を検討する
 ※今後埋め戻し等により擁壁設置が必要な高低差(60cm以上)が発生した場合、基準に適合した擁壁を設置する。

件名	熊本市北区植木町岩野字市場後	図面番号	
図面名	土地利用計画平面図 造成計画平面図 排水計画平面図 給水施設計画平面図	縮尺	1/500
製作年月日	令和3年12月		
熊本市東区保田窪本町4番32号 行政書士 原本事務所			