

種別	分譲地 (全7区画)		建築条件なし
価格	1,032 ~ 1,094 万円		3.3㎡ 単価
			16.5 ~ 17 万円
所在地	合志市野々島		
交通	レターバス「東区記念碑」バス停 徒歩約1分 電鉄バス「野々島」バス停 徒歩約6分		
土地面積	1. 公簿 200.73㎡ ~ 219.15㎡ (60.72坪 ~ 66.29坪) 2. 実測		
私道負担	なし		
土地権利	所有権		
都市計画	市街化調整区域 (集落内開発区域)		
地目	宅地	用途地域	—
建ぺい率	70%	容積率	200%
他の法令制限			
接道状況	開発道路 公道 幅員約6m 北側既設道路 公道 幅員約6.5m		
設備	・上下水道…宅内引込み済み		
引渡条件	「開発行為に関する工事の検査済証」発行後 (R6年8月予定)		
現況	更地	引渡し	令和6年8月予定
小学校	西合志中央小学校	中学校	西合志中学校
備考	①	209.30㎡ (63.31坪)	1076万円 @17万円/坪
	②	209.34㎡ (63.32坪)	1076万円 @17万円/坪
	③	210.12㎡ (63.56坪)	1081万円 @17万円/坪
	④	219.15㎡ (66.29坪)	1094万円 @16.5万円/坪
	⑤	済	
	⑥	済	
	⑦	200.73㎡ (60.72坪)	1032万円 @17万円/坪
	※ 電柱の設置計画があります。		
	※ 境界ブロックの設置取決めがあります。		

有限会社 クリエイト

熊本県知事(8)第3505号

TEL: 096-385-7759 FAX: 096-387-3117

〒862-0925 熊本市東区保田窪本町4番32号

E-mail: info@create-toho.com

取引態様	媒介	手数料	分かれ
情報公開日		物件番号	

平面直角座標系Ⅱ系

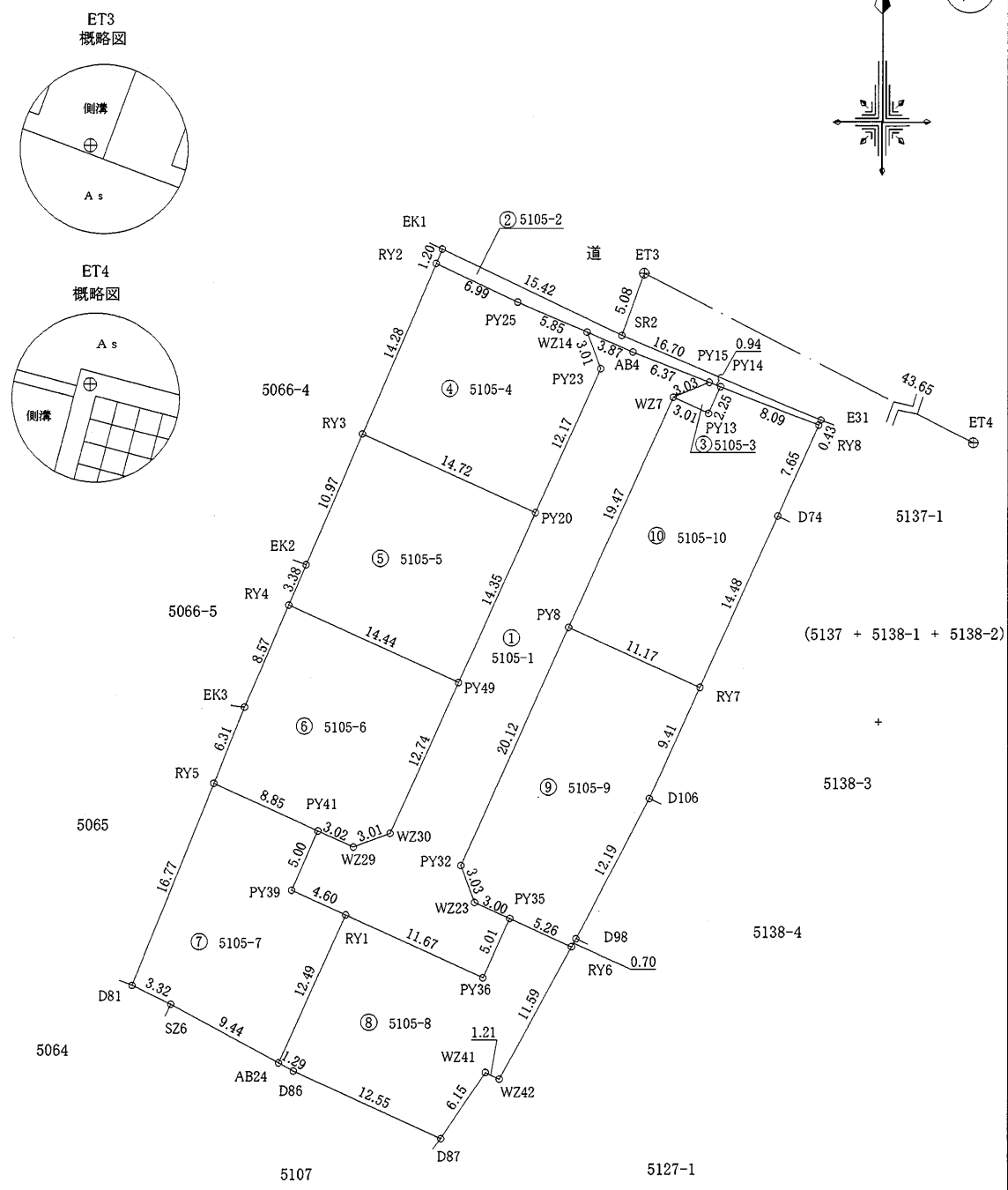
地番	5105番1乃至5105番10	地積測量図
土地の所在	合志市野々島字花園	

求積表

地番		① 5105-1				
測点名	境界標種	X座標	Y座標	X _{n+1} -X _{n-1}	Y(X _{n+1} -X _{n-1})	
WZ14	新・普・金属標	-10714.458	-24743.567	1.280	-31671.765760	
AB4	新・普・金属釘	-10715.988	-24740.003	-3.862	95545.891586	
PY15	新・普・金属標	-10718.320	-24734.075	-3.484	86173.517300	
WZ7	新・普・金属標	-10719.472	-24736.878	-18.866	466685.940348	
PY8	新・普・金属標	-10737.186	-24744.959	-36.037	891734.087483	
PY32	新・普・金属標	-10755.509	-24753.284	-21.168	523977.515712	
WZ23	新・普・金属標	-10758.354	-24752.234	-4.080	100989.114720	
PY35	新・普・金属標	-10759.589	-24749.500	-5.793	143373.853500	
PY36	新・普・金属標	-10764.147	-24751.581	0.279	-6905.691099	
RY1	新・普・金属標	-10759.310	-24762.208	6.738	-166847.757504	
PY39	新・普・金属標	-10757.409	-24766.397	6.472	-160288.121384	
PY41	新・普・金属標	-10752.838	-24764.350	3.330	-82465.285500	
WZ29	新・普・金属標	-10754.079	-24761.596	-0.181	4481.848876	
WZ30	新・普・金属標	-10753.019	-24758.771	12.662	-313495.558402	
PY49	新・普・金属標	-10741.417	-24753.485	24.666	-610569.461010	
PY20	新・普・金属標	-10728.353	-24747.527	24.149	-597628.029523	
PY23	新・普・金属標	-10717.268	-24742.482	13.895	-343796.787390	
倍面積					-706.688047	
面積					353.3440235	
地積					353.34 m ²	

地番		② 5105-2				
測点名	境界標種	X座標	Y座標	X _{n+1} -X _{n-1}	Y(X _{n+1} -X _{n-1})	
EK1	新・普・金属釘	-10708.062	-24754.786	5.545	-137265.288370	
RY2	新・普・金属標	-10709.168	-24755.265	-4.085	101125.257525	
PY25	新・普・金属標	-10712.147	-24748.941	-5.290	130921.897890	
WZ14	新・普・金属標	-10714.458	-24743.567	-3.841	95040.040847	
AB4	新・普・金属釘	-10715.988	-24740.003	-3.862	95545.891586	
PY15	新・普・金属標	-10718.320	-24734.075	-2.677	66213.118775	
PY14	新・普・金属標	-10718.665	-24733.201	-3.308	81817.428908	
RY8	新・普・金属標	-10721.628	-24725.667	-2.570	63544.964190	
E31	新・普・金属釘	-10721.235	-24725.493	6.915	-170976.784095	
SR2	新・普・金属釘	-10714.713	-24740.871	13.173	-325911.493683	
倍面積					55.033573	
面積					27.5167865	
地積					27.51 m ²	

地番		③ 5105-3				
測点名	境界標種	X座標	Y座標	X _{n+1} -X _{n-1}	Y(X _{n+1} -X _{n-1})	
WZ7	新・普・金属標	-10719.472	-24736.878	2.394	-59220.085932	
PY15	新・普・金属標	-10718.320	-24734.075	0.807	-19960.398525	
PY14	新・普・金属標	-10718.665	-24733.201	-2.394	59211.283194	
PY13	新・普・金属標	-10720.714	-24734.134	-0.807	19960.446138	
倍面積					-8.755125	
面積					4.3775625	
地積					4.37 m ²	



作製者 熊本市東区保田窪本町4番32号
 土地家屋調査士 原本尚 泰
 (令和6年6月17日測量)
 (令和6年7月12日作製)

申請人 株式会社ルミナスホーム 代表取締役 原本栄興
 1/500

平面直角座標系Ⅱ系

地番	5105番1乃至5105番10	地積測量図
土地の所在	合志市野々島字花園	

地番		㊤ 5105-4				
測点名	境界標種	X座標	Y座標	X _{n+1} -X _{n-1}	Y(X _{n+1} -X _{n-1})	
RY2	新・普・金属標	-10709.168	-24755.265	10.131	-250795.589715	
PY25	新・普・金属標	-10712.147	-24748.941	-5.290	130921.897890	
WZ14	新・普・金属標	-10714.458	-24743.567	-5.121	126711.806607	
PY23	新・普・金属標	-10717.268	-24742.482	-13.895	343796.787390	
PY20	新・普・金属標	-10728.353	-24747.527	-5.010	123985.110270	
RY3	新・普・金属標	-10722.278	-24760.939	19.185	-475038.614715	
倍面積					-418.602273	
面積					209.3011365	
地積					209.30	m ²

地番		㊥ 5105-5				
測点名	境界標種	X座標	Y座標	X _{n+1} -X _{n-1}	Y(X _{n+1} -X _{n-1})	
RY3	新・普・金属標	-10722.278	-24760.939	3.993	-98870.429427	
PY20	新・普・金属標	-10728.353	-24747.527	-19.139	473642.919253	
PY49	新・普・金属標	-10741.417	-24753.485	-7.096	175650.729560	
RY4	新・普・金属標	-10735.449	-24766.639	9.071	-224658.182369	
EK2	新・普・金属標	-10732.346	-24765.297	13.171	-326183.726787	
倍面積					-418.689770	
面積					209.3448850	
地積					209.34	m ²

地番		㊦ 5105-6				
測点名	境界標種	X座標	Y座標	X _{n+1} -X _{n-1}	Y(X _{n+1} -X _{n-1})	
RY4	新・普・金属標	-10735.449	-24766.639	1.899	-47031.847461	
PY49	新・普・金属標	-10741.417	-24753.485	-17.570	434918.731450	
WZ30	新・普・金属標	-10753.019	-24758.771	-12.662	313495.558402	
WZ29	新・普・金属標	-10754.079	-24761.596	0.181	-4481.848876	
PY41	新・普・金属標	-10752.838	-24764.350	4.907	-121518.665450	
RY5	新・普・金属標	-10749.172	-24772.408	9.522	-235882.868976	
EK3	新・普・金属標	-10743.316	-24770.044	13.723	-339919.313812	
倍面積					-420.254723	
面積					210.1273615	
地積					210.12	m ²

地番		㊧ 5105-7				
測点名	境界標種	X座標	Y座標	X _{n+1} -X _{n-1}	Y(X _{n+1} -X _{n-1})	
RY5	新・普・金属標	-10749.172	-24772.408	11.886	-294444.841488	
PY41	新・普・金属標	-10752.838	-24764.350	-8.237	203983.950950	
PY39	新・普・金属標	-10757.409	-24766.397	-6.472	160288.121384	
RY1	新・普・金属標	-10759.310	-24762.208	-13.276	328743.073408	
AB24	新・普・金属標	-10770.685	-24767.389	-6.862	169953.823318	
SZ6	新・普・金属標	-10766.172	-24775.691	5.961	-147687.894051	
D81	新・普・金属標	-10764.724	-24778.689	17.000	-421237.713000	
倍面積					-401.479479	
面積					200.7397395	
地積					200.73	m ²

地番		㊨ 5105-8				
測点名	境界標種	X座標	Y座標	X _{n+1} -X _{n-1}	Y(X _{n+1} -X _{n-1})	
RY1	新・普・金属標	-10759.310	-24762.208	6.538	-161895.315904	
PY36	新・普・金属標	-10764.147	-24751.581	-0.279	6905.691099	
PY35	新・普・金属標	-10759.589	-24749.500	2.371	-58681.064500	
RY6	新・普・金属標	-10761.776	-24744.711	-12.348	305547.691428	
WZ42	新・普・金属標	-10771.937	-24750.292	-9.650	238840.317800	
WZ41	新・普・金属標	-10771.426	-24751.389	-4.586	113509.869954	
D87	新・普・金属標	-10776.523	-24754.830	0.122	-3020.089260	
D86	新・普・金属標	-10771.304	-24766.247	5.838	-144585.349986	
AB24	新・普・金属標	-10770.685	-24767.389	11.994	-297060.063666	
倍面積					-438.313035	
面積					219.1565175	
地積					219.15	m ²

地番		㊩ 5105-9				
測点名	境界標種	X座標	Y座標	X _{n+1} -X _{n-1}	Y(X _{n+1} -X _{n-1})	
PY8	新・普・金属標	-10737.186	-24744.959	13.702	-339055.428218	
RY7	新・普・金属標	-10741.807	-24734.788	-13.186	326152.914568	
D106	新・普・金属標	-10750.372	-24738.702	-19.355	478817.577210	
D98	新・普・金属標	-10761.162	-24744.373	-11.404	282184.829692	
RY6	新・普・金属標	-10761.776	-24744.711	1.573	-38923.430403	
PY35	新・普・金属標	-10759.589	-24749.500	3.422	-84692.789000	
WZ23	新・普・金属標	-10758.354	-24752.234	4.080	-100989.114720	
PY32	新・普・金属標	-10755.509	-24753.284	21.168	-523977.515712	
倍面積					-482.956583	
面積					241.4782915	
地積					241.47	m ²

地番		㊪ 5105-10				
測点名	境界標種	X座標	Y座標	X _{n+1} -X _{n-1}	Y(X _{n+1} -X _{n-1})	
PY14	新・普・金属標	-10718.665	-24733.201	-0.914	22606.145714	
RY8	新・普・金属標	-10721.628	-24725.667	-9.965	246391.271655	
D74	新・普・金属標	-10728.630	-24728.767	-20.179	499001.789293	
RY7	新・普・金属標	-10741.807	-24734.788	-8.556	211630.846128	
PY8	新・普・金属標	-10737.186	-24744.959	22.335	-552678.659265	
WZ7	新・普・金属標	-10719.472	-24736.878	16.472	-407465.854416	
PY13	新・普・金属標	-10720.714	-24734.134	0.807	-19960.446138	
倍面積					-474.907029	
面積					237.4535145	
地積					237.45	m ²

世界測地系Ⅱ系

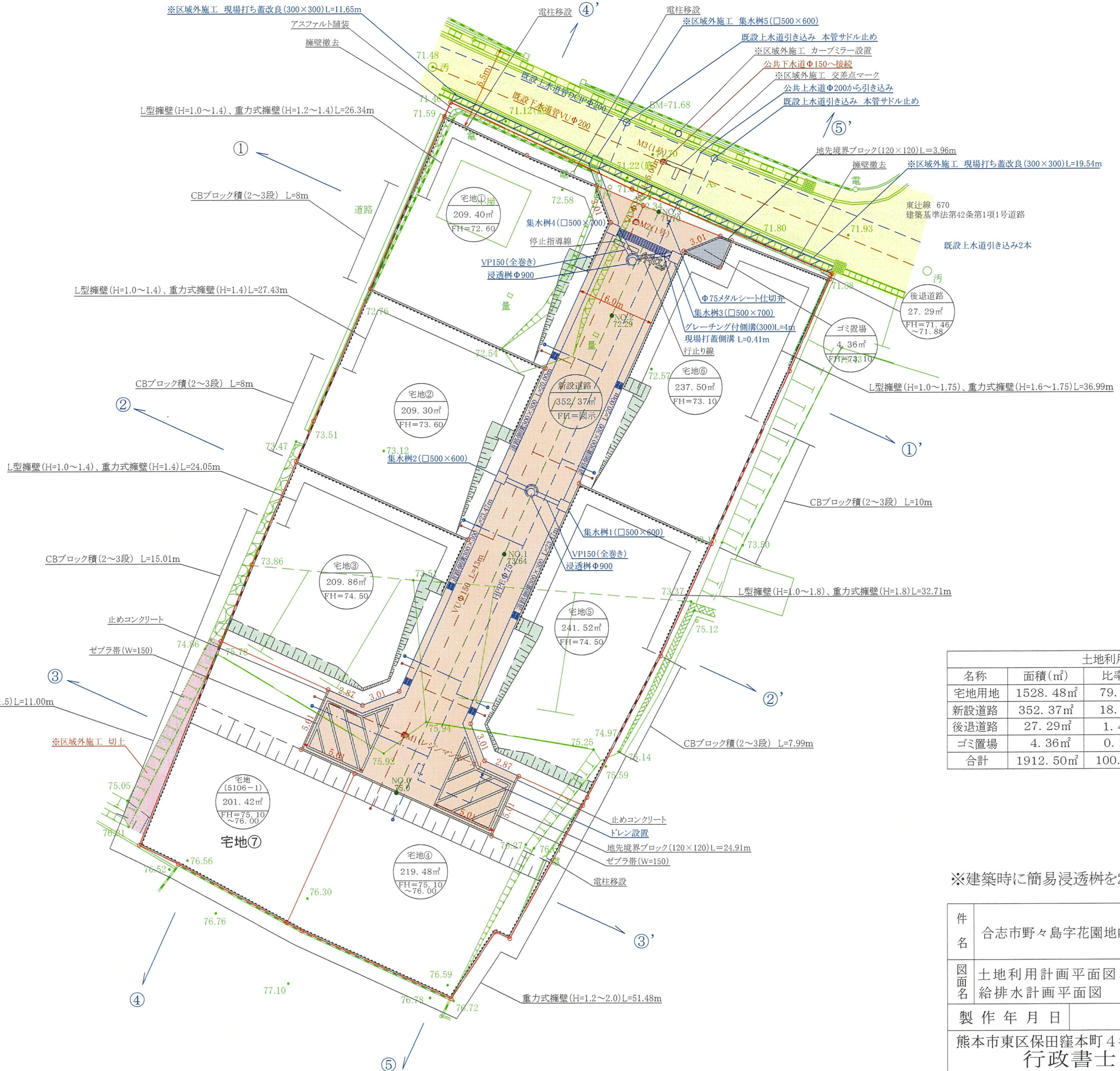
本測量に使用した与点一覧表				
図示記号	名称	標識	座標	備考
⊕	ET3	金属釘	X -10709.934	引照点
			Y -24739.126	
⊕	ET4	金属釘	X -10729.932	引照点
			Y -24700.321	
	243	金属鋲	X -10721.849	合志市基準点
			Y -24721.390	
	244	金属鋲	X -10745.348	合志市基準点
			Y -24662.431	

作製者	熊本市東区保田窪本町4番32号 土地家屋調査士 原本尚 泰 (令和6年6月17日測量) (令和6年7月12日作製)	申請人	株式会社ルミナスホーム 代表取締役 原本栄興
-----	--	-----	------------------------

凡例

宅地	宅地番号
-- --m ²	実測面積
FH=-- --	計画高
	L型擁壁 重力式擁壁
	空洞ブロック
	計画法面
	有孔蓋
	雨水排水施設
	地先境界ブロック
	新設公共汚水樹
	宅内引込給水管
	集水樹
	地下浸透樹

	開発道路
	後退道路
	市道
	ゴミ置場



名称	面積(m ²)	比率(%)	備考
宅地用地	1528.48	79.92%	7区画(最低201.42m ²)
新設道路	352.37	18.42%	管理予定者 合志市
後退道路	27.29	1.43%	管理予定者 合志市
ゴミ置場	4.36	0.23%	管理予定者 合志市
合計	1912.50	100.00%	

※建築時に簡易浸透樹を2基設置すること。

件名	合志市野々島字花園地内 宅地造成工事	図面番号	
図面名	土地利用計画平面図、造成計画平面図 給排水計画平面図	縮尺	1/300
製作年月日	令和4年10月		
熊本市東区保田窪本町4番32号 行政書士 原本事務所			