

種別	分譲地 (全7区画)		建築条件なし
価格	1,032 ~ 1,094 ^{1,081} 万円	3.3m 単価 16.5 ~ 17 万円	
所在地	合志市野々島		
交通	レターバス「東区記念碑」バス停 徒歩約1分 電鉄バス「野々島」バス停 徒歩約6分		
土地面積	1. 公簿 200.73㎡ ~ 219.15㎡ (60.72坪 ~ 66.29坪) 2. 実測 210.12 63.56		
私道負担	なし		
土地権利	所有権		
都市計画	市街化調整区域 (集落内開発区域)		
地目	宅地	用途地域	—
建ぺい率	70%	容積率	200%
他の法令制限			
接道状況	開発道路 公道 幅員約6m 北側既設道路 公道 幅員約6.5m		
設備	・上下水道...宅内引込み済み		
引渡条件	現況渡し		
現況	更地	引渡し	相談
小学校	西合志中央小学校	中学校	西合志中学校
備考	①	209.30㎡ (63.31坪)	1076万円 @17万円/坪
	②	209.34㎡ (63.32坪)	1076万円 @17万円/坪
	③	210.12㎡ (63.56坪)	1081万円 @17万円/坪
	④	219.15㎡ (66.29坪)	1094万円 @16.5万円/坪 中1/1
	⑤	済	
	⑥	済	
	⑦	200.73㎡ (60.72坪)	1032万円 @17万円/坪
	※ 電柱の設置計画があります。		
	※ 境界ブロックの設置取決めがあります。		

有限会社 クリエイト

熊本県知事(8)第3505号
 TEL: 096-385-7759 FAX: 096-387-3117
 〒862-0925 熊本市東区保田窪本町4番32号
 E-mail: info@create-toho.com

取引態様	媒介	手数料	分かれ
情報公開日		物件番号	

平面直角座標系Ⅱ系

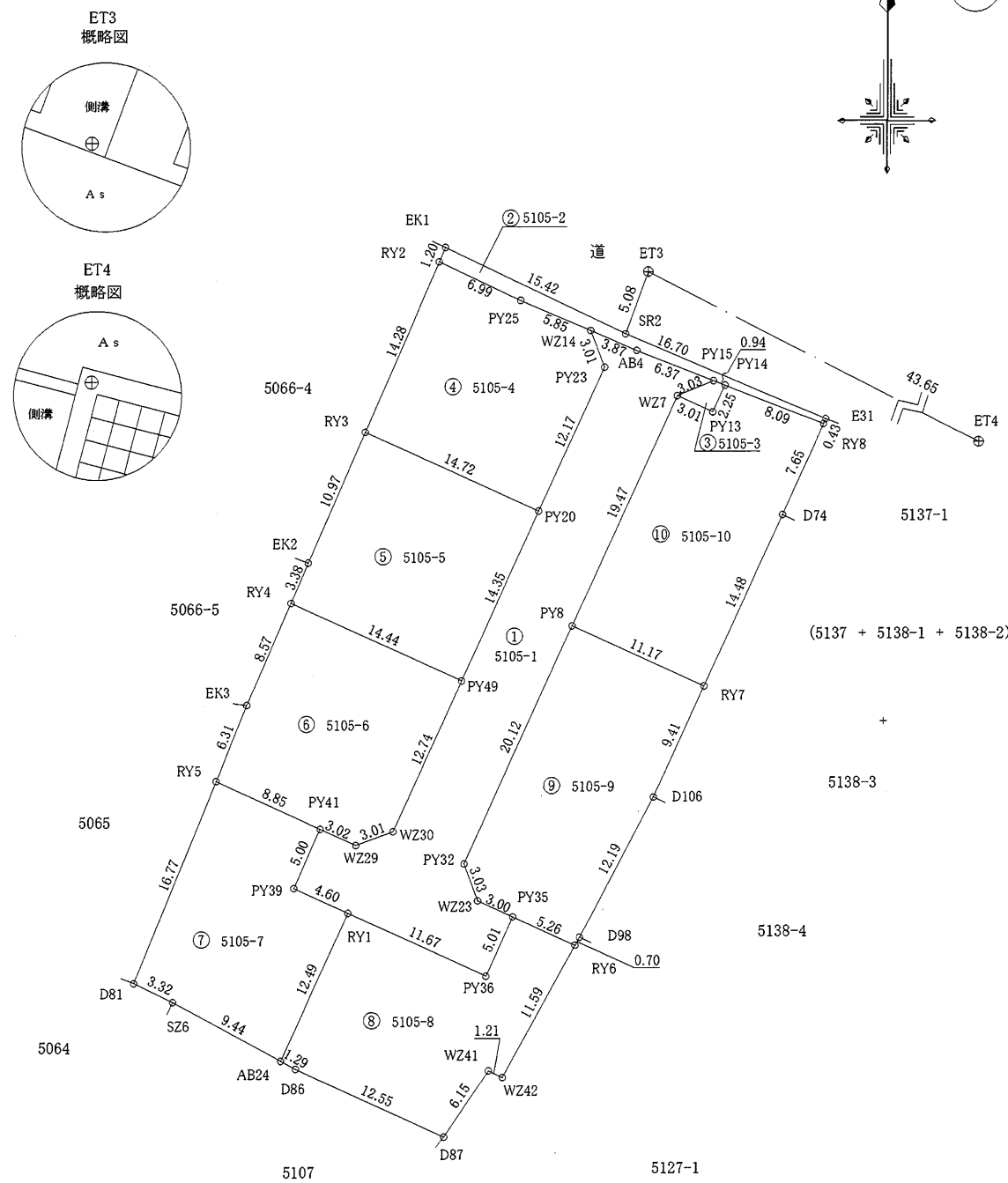
地番	5105番1乃至5105番10	地積測量図
土地の所在	合志市野々島字花園	

求積表

地番		① 5105-1				
測点名	境界標種	X座標	Y座標	$X_{n+1}-X_n-1$	$Y(X_{n+1}-X_n-1)$	
WZ14	新・普・金属標	-10714.458	-24743.567	1.280	-31671.765760	
AB4	新・普・金属釘	-10715.988	-24740.003	-3.862	95545.891586	
PY15	新・普・金属標	-10718.320	-24734.075	-3.484	86173.517300	
WZ7	新・普・金属標	-10719.472	-24736.878	-18.866	466685.940348	
PY8	新・普・金属標	-10737.186	-24744.959	-36.037	891734.087483	
PY32	新・普・金属標	-10755.509	-24753.284	-21.168	523977.515712	
WZ23	新・普・金属標	-10758.354	-24752.234	-4.080	100989.114720	
PY35	新・普・金属標	-10759.589	-24749.500	-5.793	143373.853500	
PY36	新・普・金属標	-10764.147	-24751.581	0.279	-6905.691099	
RY1	新・普・金属標	-10759.310	-24762.208	6.738	-166847.757504	
PY39	新・普・金属標	-10757.409	-24766.397	6.472	-160288.121384	
PY41	新・普・金属標	-10752.838	-24764.350	3.330	-82465.285500	
WZ29	新・普・金属標	-10754.079	-24761.596	-0.181	4481.848876	
WZ30	新・普・金属標	-10753.019	-24758.771	12.662	-313495.558402	
PY49	新・普・金属標	-10741.417	-24753.485	24.666	-610569.461010	
PY20	新・普・金属標	-10728.353	-24747.527	24.149	-597628.029523	
PY23	新・普・金属標	-10717.268	-24742.482	13.895	-343796.787390	
倍面積					-706.688047	
面積					353.3440235	
地積					353.34 m ²	

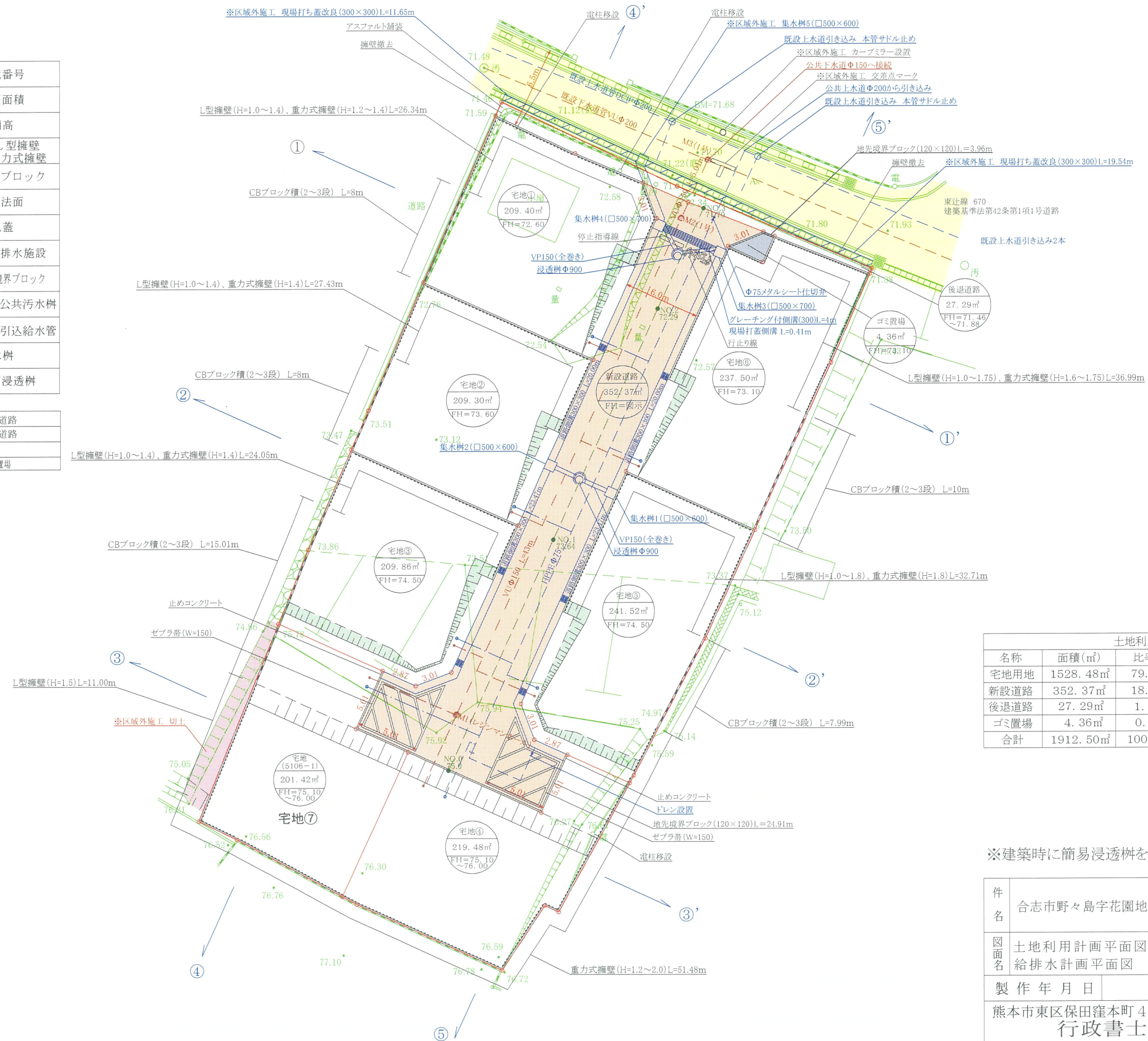
地番		② 5105-2				
測点名	境界標種	X座標	Y座標	$X_{n+1}-X_n-1$	$Y(X_{n+1}-X_n-1)$	
EK1	新・普・金属釘	-10708.062	-24754.786	5.545	-137265.288370	
RY2	新・普・金属標	-10709.168	-24755.265	-4.085	101125.257525	
PY25	新・普・金属標	-10712.147	-24748.941	-5.290	130921.897890	
WZ14	新・普・金属標	-10714.458	-24743.567	-3.841	95040.040847	
AB4	新・普・金属釘	-10715.988	-24740.003	-3.862	95545.891586	
PY15	新・普・金属標	-10718.320	-24734.075	-2.677	66213.118775	
PY14	新・普・金属標	-10718.665	-24733.201	-3.308	81817.428908	
RY8	新・普・金属標	-10721.628	-24725.667	-2.570	63544.964190	
E31	新・普・金属釘	-10721.235	-24725.493	6.915	-170976.784095	
SR2	新・普・金属釘	-10714.713	-24740.871	13.173	-325911.493683	
倍面積					55.033573	
面積					27.5167865	
地積					27.51 m ²	

地番		③ 5105-3				
測点名	境界標種	X座標	Y座標	$X_{n+1}-X_n-1$	$Y(X_{n+1}-X_n-1)$	
WZ7	新・普・金属標	-10719.472	-24736.878	2.394	-59220.085932	
PY15	新・普・金属標	-10718.320	-24734.075	0.807	-19960.398525	
PY14	新・普・金属標	-10718.665	-24733.201	-2.394	59211.283194	
PY13	新・普・金属標	-10720.714	-24734.134	-0.807	19960.446138	
倍面積					-8.755125	
面積					4.3775625	
地積					4.37 m ²	



作製者	熊本市東区保田窪本町4番32号 土地家屋調査士 原本尚 泰 (令和6年6月17日測量) (令和6年7月12日作製)	申請人	株式会社ルミナスホーム 代表取締役 原本栄興	1/500
-----	--	-----	------------------------	-------

凡例	
宅地	宅地番号
--. --m ²	実測面積
FH=--. --	計画高
	L型擁壁
	重力式擁壁
	空洞ブロック
	計画法面
	有孔蓋
	雨水排水施設
	地先境界ブロック
	新設公共污水樹
	宅内引込給水管
	集水樹
	地下浸透樹
	開発道路
	後退道路
	市道
	ゴミ置場



土地利用計画表			
名称	面積(m ²)	比率(%)	備考
宅地用地	1528.48m ²	79.92%	7区画(最低201.42m ²)
新設道路	352.37m ²	18.42%	管理予定者 合志市
後退道路	27.29m ²	1.43%	管理予定者 合志市
ゴミ置場	4.36m ²	0.23%	管理予定者 合志市
合計	1912.50m ²	100.00%	

※建築時に簡易浸透樹を2基設置すること。

件名	合志市野々島字花園地内 宅地造成工事	図面番号	
図面名	土地利用計画平面図、造成計画平面図 給排水計画平面図	縮尺	1/300
製作年月日	令和4年10月		
熊本市東区保田窪本町4番32号 行政書士 原本事務所			