

- ① 290.88㎡ (87.99坪) 1276 万円 @14.5万/坪
- ② 済
- ③ 済
- ④ 済
- ⑤ 済

- ⑥ 済
- ⑦ ~~257.85㎡ (77.99坪) 1170 万円 @15万/坪~~ 済
- ⑧ 259.35㎡ (78.45坪) 1177 万円 @15万/坪

種 別	上六嘉分譲地 全8区画	建築条件 無
価 格	1,177 ~ 1,276 万円	3.3㎡ 単 価
		14.5~15 万円

所在地	上益城郡嘉島町大字上六嘉		
交 通	「嘉島町役場前」バス停 徒歩約 13 分		
土 地 面 積	1. 公簿 259.35 ~ 290.88㎡ (78.45 ~ 87.99坪) 2. 実測		
私道負担	なし		
土地権利	所有権		
都市計画	市街化調整区域(集落内開発指定区域)		
地 目	宅地	用途地域	—
建ぺい率	70%	容積率	200%
他の法令制限	建物高さ10m以下、階数2階以下		
接道状況	西側道路 公道 幅員 約 5.3 ~ 6.6 m		
設 備	下水道…引込み済み 上水道…無し (給水装置の設置を要します)		
引渡条件	現況渡し		
現 況	更地	引渡し	相談
小学校	嘉島東小学校	中学校	嘉島中学校

備 考	

**有限会社 クリエイト**

熊本県知事(8)第3505号  
 TEL: 096-387-7759 FAX: 096-387-3117  
 〒862-0925 熊本市東区保田窪本町4番32号  
 E-mail: info@create-toho.com

取引態様	媒介	手数料	
情報公開日		担当	東

平面直角座標系Ⅱ系

地番	1044-1、1044-4乃至1044-8	地積測量図
土地の所在	上益城郡嘉島町大字上六嘉字鈴町	

求積表

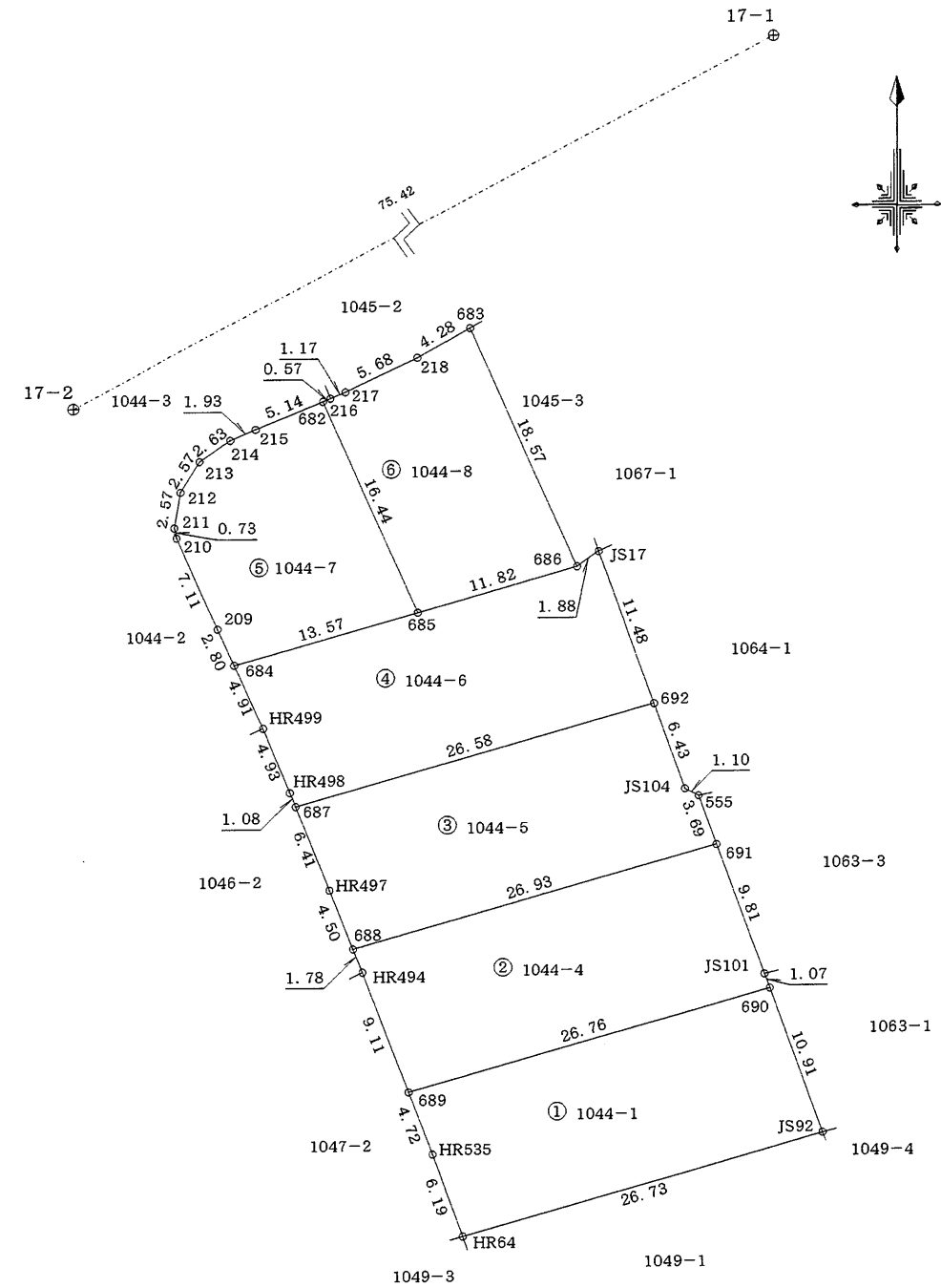
地番		① 1044-1				
測点名	境界標種	X座標	Y座標	X <sub>n+1</sub> -X <sub>n-1</sub>	Y(X <sub>n+1</sub> -X <sub>n-1</sub> )	
689	新・普・金属標	-28902.917	-22063.526	-11.634	256687.061484	
HR535	新・普・金属標	-28907.331	-22061.838	-10.242	225957.344796	
HR64	新・普・金属標	-28913.159	-22059.737	1.384	-30530.676008	
JS92	既・普・金属標	-28905.947	-22033.992	17.462	-384757.568304	
690	新・普・金属標	-28895.697	-22037.751	3.030	-66774.385530	
倍面積					581.776438	
面積					290.8882190	
地積					290.88 m <sup>2</sup>	

地番		② 1044-4				
測点名	境界標種	X座標	Y座標	X <sub>n+1</sub> -X <sub>n-1</sub>	Y(X <sub>n+1</sub> -X <sub>n-1</sub> )	
689	新・普・金属標	-28902.917	-22063.526	-1.298	28638.456748	
690	新・普・金属標	-28895.697	-22037.751	8.226	-181282.539726	
JS101	新・普・金属標	-28894.691	-22038.120	10.214	-225097.357680	
691	新・普・金属標	-28885.483	-22041.513	1.944	-42848.701272	
688	新・普・金属標	-28892.747	-22067.446	-8.916	196753.348536	
HR494	新・普・金属標	-28894.399	-22066.782	-10.170	224419.172940	
倍面積					582.379546	
面積					291.1897730	
地積					291.18 m <sup>2</sup>	

地番		③ 1044-5				
測点名	境界標種	X座標	Y座標	X <sub>n+1</sub> -X <sub>n-1</sub>	Y(X <sub>n+1</sub> -X <sub>n-1</sub> )	
688	新・普・金属標	-28892.747	-22067.446	3.086	-68100.138356	
691	新・普・金属標	-28885.483	-22041.513	10.729	-236483.392977	
555	既・普・金属標	-28882.018	-22042.790	3.971	-87531.919090	
JS104	新・普・金属標	-28881.512	-22043.767	6.569	-144805.505423	
692	新・普・金属標	-28875.449	-22045.919	-1.108	24426.878252	
687	新・普・金属標	-28882.620	-22071.517	-13.120	289578.303040	
HR497	新・普・金属標	-28888.569	-22069.125	-10.127	223494.028875	
倍面積					578.254321	
面積					289.1271605	
地積					289.12 m <sup>2</sup>	

地番		④ 1044-6				
測点名	境界標種	X座標	Y座標	X <sub>n+1</sub> -X <sub>n-1</sub>	Y(X <sub>n+1</sub> -X <sub>n-1</sub> )	
687	新・普・金属標	-28882.620	-22071.517	6.162	-136004.687754	
692	新・普・金属標	-28875.449	-22045.919	17.997	-396760.404243	
JS17	既・普・プラスチック	-28864.623	-22049.763	9.755	-215095.438065	
686	新・普・金属標	-28865.694	-22051.317	-4.261	93960.661737	
685	新・普・プラスチック	-28868.884	-22062.704	-6.850	151129.522400	
684	新・普・金属標	-28872.544	-22075.772	-8.145	179807.162940	
HR499	新・普・金属標	-28877.029	-22073.765	-9.067	200142.827255	
HR498	新・普・金属標	-28881.611	-22071.923	-5.591	123404.121493	
倍面積					583.765763	
面積					291.8828815	
地積					291.88 m <sup>2</sup>	

※プラスチック……プラスチック杭



1/2

作製者	熊本市保田窪本町4番32号 土地家屋調査士 原本尚泰 (令和6年6月10日測量) (令和6年6月20日作製)	申請人	株式会社 ルミナスホーム 代表取締役 原本栄興	1/500
-----	---	-----	-------------------------	-------

平面直角座標系Ⅱ系

地番	1044-1、1044-4乃至1044-8	地積測量図
土地の所在	上益城郡嘉島町大字上六嘉字鈴町	

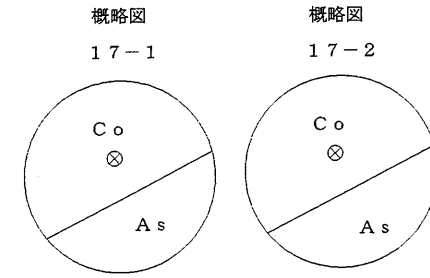
地番		⑤ 1044-7			
測点名	境界標種	X座標	Y座標	X <sub>n+1</sub> -X <sub>n-1</sub>	Y(X <sub>n+1</sub> -X <sub>n-1</sub> )
684	新・普・金属標	-28872.544	-22075.772	1.100	-24283.349200
685	新・普・プラ杭	-28868.884	-22062.704	18.665	-411800.370160
682	新・普・金属標	-28853.879	-22069.430	13.058	-288182.616940
215	新・普・金属標	-28855.826	-22074.193	-2.704	59688.617872
214	新・普・金属標	-28856.583	-22075.969	-2.250	49670.930250
213	新・普・金属標	-28858.076	-22078.136	-3.661	80828.055896
212	新・普・金属標	-28860.244	-22079.527	-4.702	103817.935954
211	新・普・金属標	-28862.778	-22079.982	-3.252	71804.101464
210	新・普・金属標	-28863.496	-22079.825	-7.206	159107.218950
209	新・普・金属標	-28869.984	-22076.917	-9.048	199751.945016
倍面積		402.469102			
面積		201.2345510			
地積		201.23 m <sup>2</sup>			

地番		⑥ 1044-8			
測点名	境界標種	X座標	Y座標	X <sub>n+1</sub> -X <sub>n-1</sub>	Y(X <sub>n+1</sub> -X <sub>n-1</sub> )
685	新・普・プラ杭	-28868.884	-22062.704	-11.815	260670.847760
686	新・普・金属標	-28865.694	-22051.317	20.139	-444091.473063
683	新・普・金属標	-28848.745	-22058.914	14.876	-328148.404664
218	新・普・金属標	-28850.818	-22062.668	-4.476	98752.501968
217	新・普・金属標	-28853.221	-22067.818	-2.845	62782.942210
216	新・普・金属標	-28853.663	-22068.901	-0.658	14521.336858
682	新・普・金属標	-28853.879	-22069.430	-15.221	335918.794030
倍面積		406.545099			
面積		203.2725495			
地積		203.27 m <sup>2</sup>			

世界測地系Ⅱ系

図示記号	名称	標識	座標	備考
⊕	17-1	金属錘	X -28819.462	嘉島町基準点
			Y -22020.363	
⊕	17-2	金属錘	X -28854.276	嘉島町基準点
			Y -22087.276	

※地震前の基本三角点等の成果に基づき測量



作製者	熊本市保田窪本町4番32号 土地家屋調査士 原本尚泰 (令和6年6月10日測量) (令和6年6月20日作製)	申請人	株式会社 ルミナスホーム 代表取締役 原本栄興
-----	---	-----	-------------------------

平面直角座標系Ⅱ系

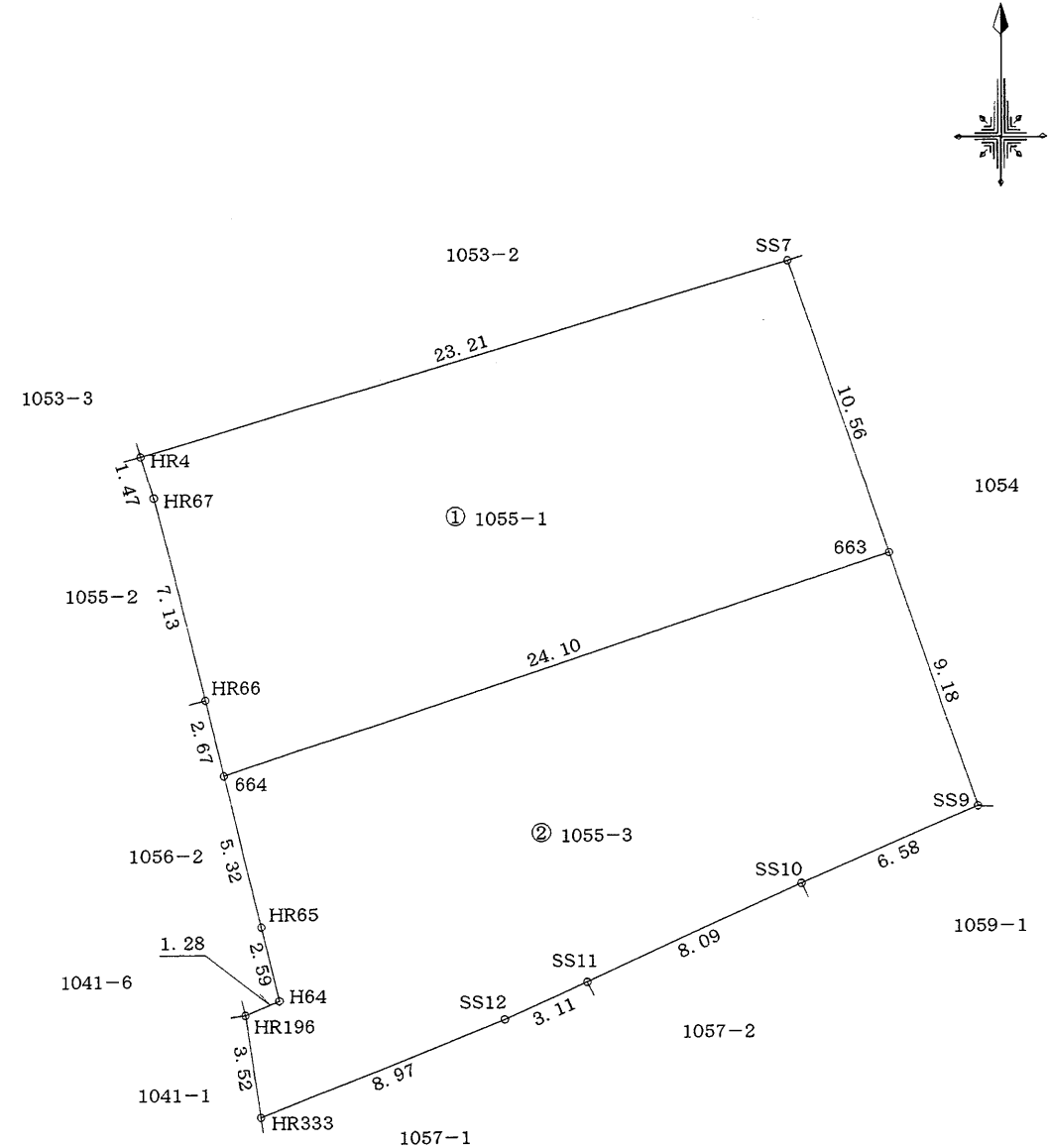
地番	1055-1, 1055-3	地積測量図
土地の所在	上益城郡嘉島町大字上六嘉字鈴町	

求積表

地番		① 1055-1				
測点名	境界標種	X座標	Y座標	$X_{n+1} - X_{n-1}$	$Y(X_{n+1} - X_{n-1})$	
HR4	ペイント	-28967.766	-22041.386	7.957	-175383.308402	
SS7	既・普・金属標	-28961.222	-22019.110	-3.449	75943.910390	
663	新・普・金属釘	-28971.215	-22015.672	-17.470	384613.789840	
664	新・普・金属標	-28978.692	-22038.583	-4.882	107592.362206	
HR66	新・普・金属標	-28976.097	-22039.233	9.513	-209659.223529	
HR67	新・普・金属標	-28969.179	-22040.961	8.331	-183623.246091	
倍面積					-515.715586	
面積					257.8577930	
地積					257.85 m <sup>2</sup>	

地番		② 1055-3				
測点名	境界標種	X座標	Y座標	$X_{n+1} - X_{n-1}$	$Y(X_{n+1} - X_{n-1})$	
664	新・普・金属標	-28978.692	-22038.583	12.645	-278677.882035	
663	新・普・金属釘	-28971.215	-22015.672	-1.204	26506.869088	
SS9	新・普・金属釘	-28979.896	-22012.686	-11.274	248171.021964	
SS10	新・普・金属標	-28982.489	-22018.741	-5.911	130152.778051	
SS11	既・普・プラ杭	-28985.807	-22026.129	-4.575	100769.540175	
SS12	既・普・プラ杭	-28987.064	-22028.974	-4.552	100275.889648	
HR333	既・普・金属標	-28990.359	-22037.327	0.187	-4120.980149	
HR196	新・普・金属標	-28986.877	-22037.854	3.976	-87622.507504	
H64	新・普・金属標	-28986.383	-22036.673	3.017	-66484.642441	
HR65	新・普・金属標	-28983.860	-22037.290	7.691	-169488.797390	
倍面積					-518.710593	
面積					259.3552965	
地積					259.35 m <sup>2</sup>	

※プラ杭……プラスチック杭



1/2

作製者	熊本市保田窪本町4番32号 土地家屋調査士 原本尚泰	(令和6年6月10日測量) (令和6年6月20日作製)	申請人	株式会社 ルミナスホーム 代表取締役 原本栄興	1/500
-----	-------------------------------	--------------------------------	-----	-------------------------	-------

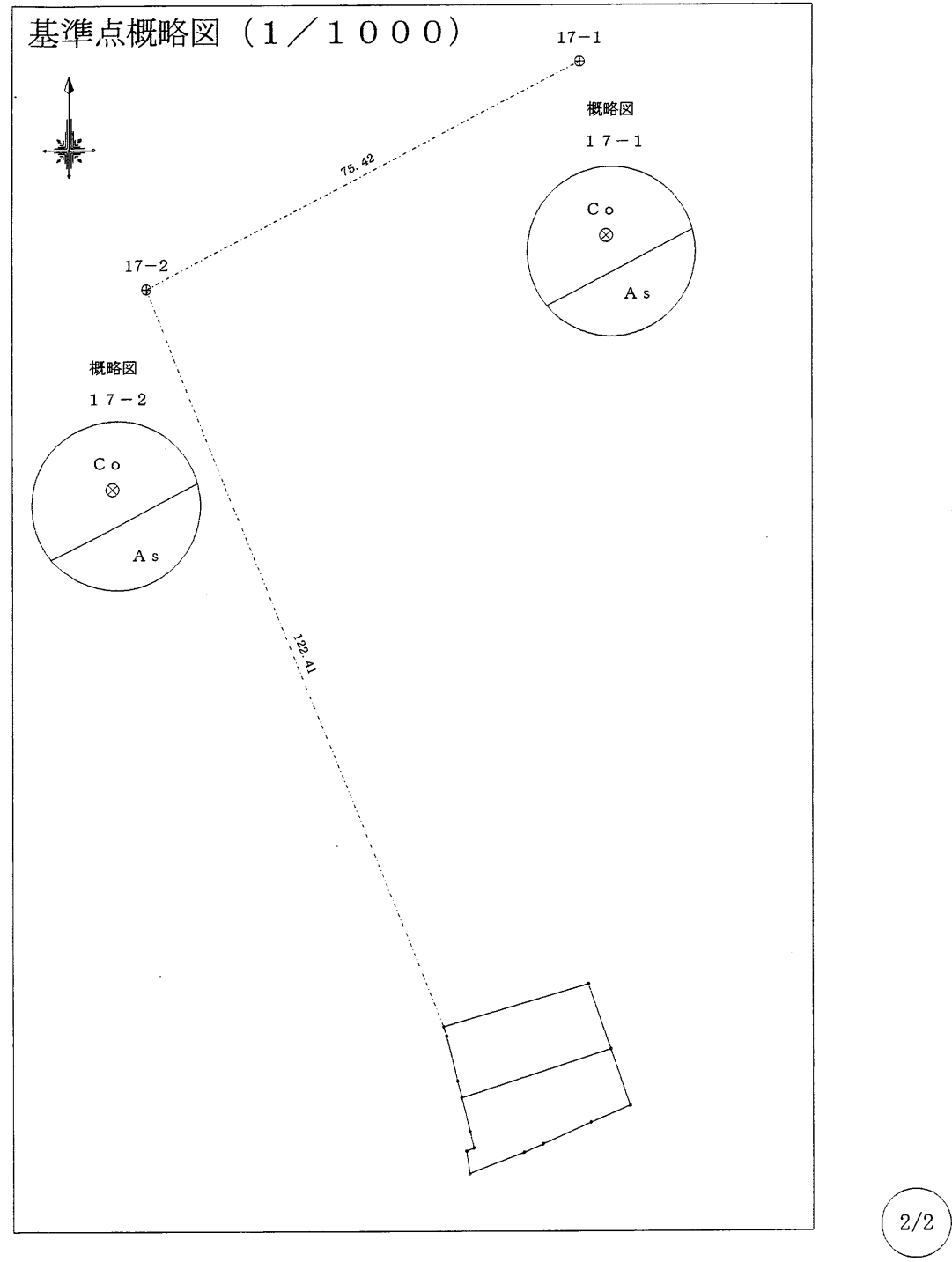
平面直角座標系Ⅱ系

地番	1055-1、1055-3	地積測量図
土地の所在	上益城郡嘉島町大字上六嘉字鈴町	

世界測地系Ⅱ系

本測量に使用した与点一覧表				
図示記号	名称	標識	座標	備考
⊕	17-1	金属板	X -28819.462	嘉島町基準点
			Y -22020.363	
⊕	17-2	金属板	X -28854.276	嘉島町基準点
			Y -22087.276	

※地震前の基本三角点等の成果に基づき測量

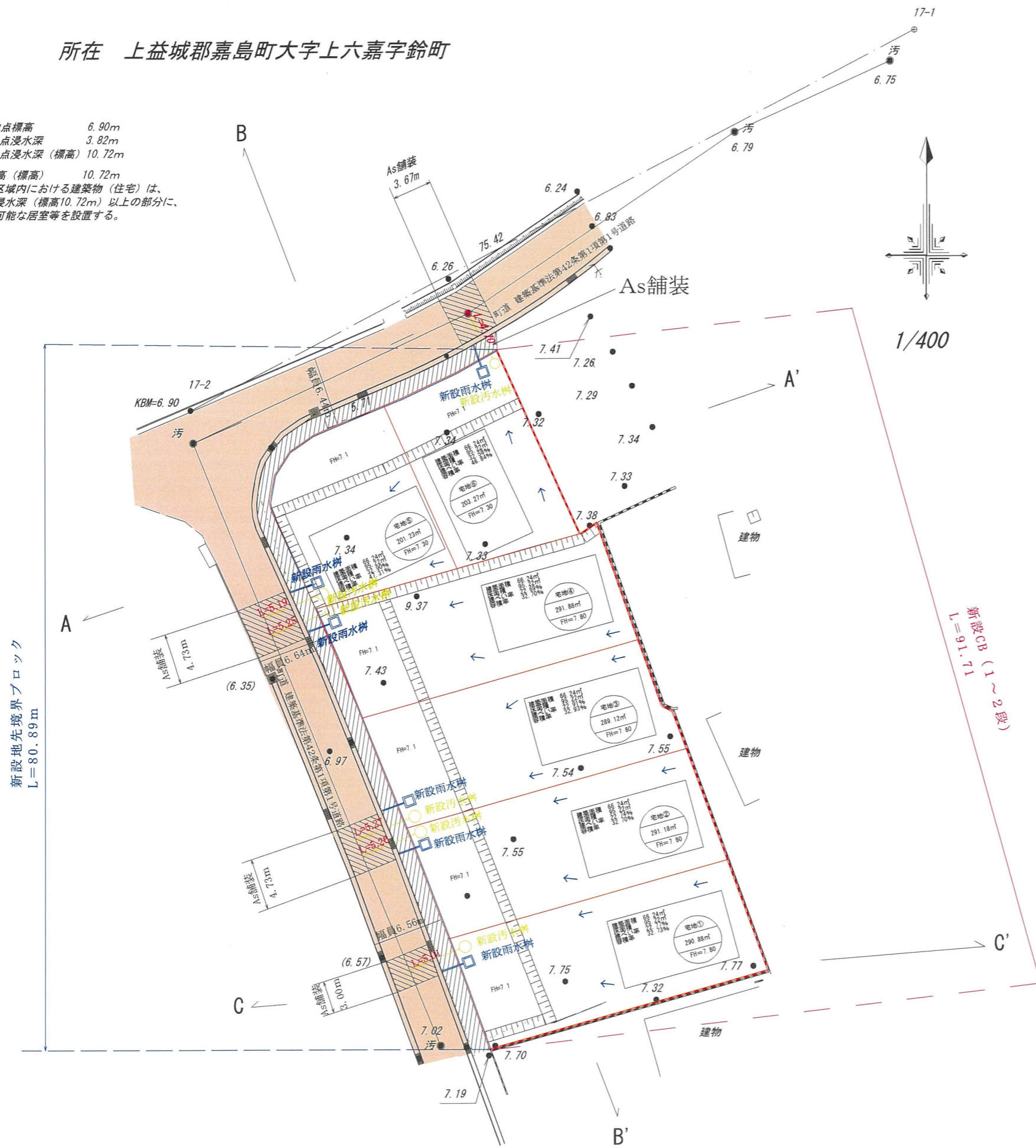


作製者	熊本市保田窪本町4番32号 土地家屋調査士 原本尚泰	(令和6年6月10日測量) (令和6年6月20日作製)
-----	-------------------------------	--------------------------------

申請人	株式会社 ルミナスホーム 代表取締役 原本栄興
-----	-------------------------

所在 上益城郡嘉島町大字上六嘉字鈴町

KBM地点標高 6.90m  
 KBM地点浸水深 3.82m  
 KBM地点浸水深(標高) 10.72m  
 浸水高(標高) 10.72m  
 開発区域内における建築物(住宅)は、  
 想定浸水深(標高10.72m)以上の部分に、  
 避難可能な居室等を設置する。



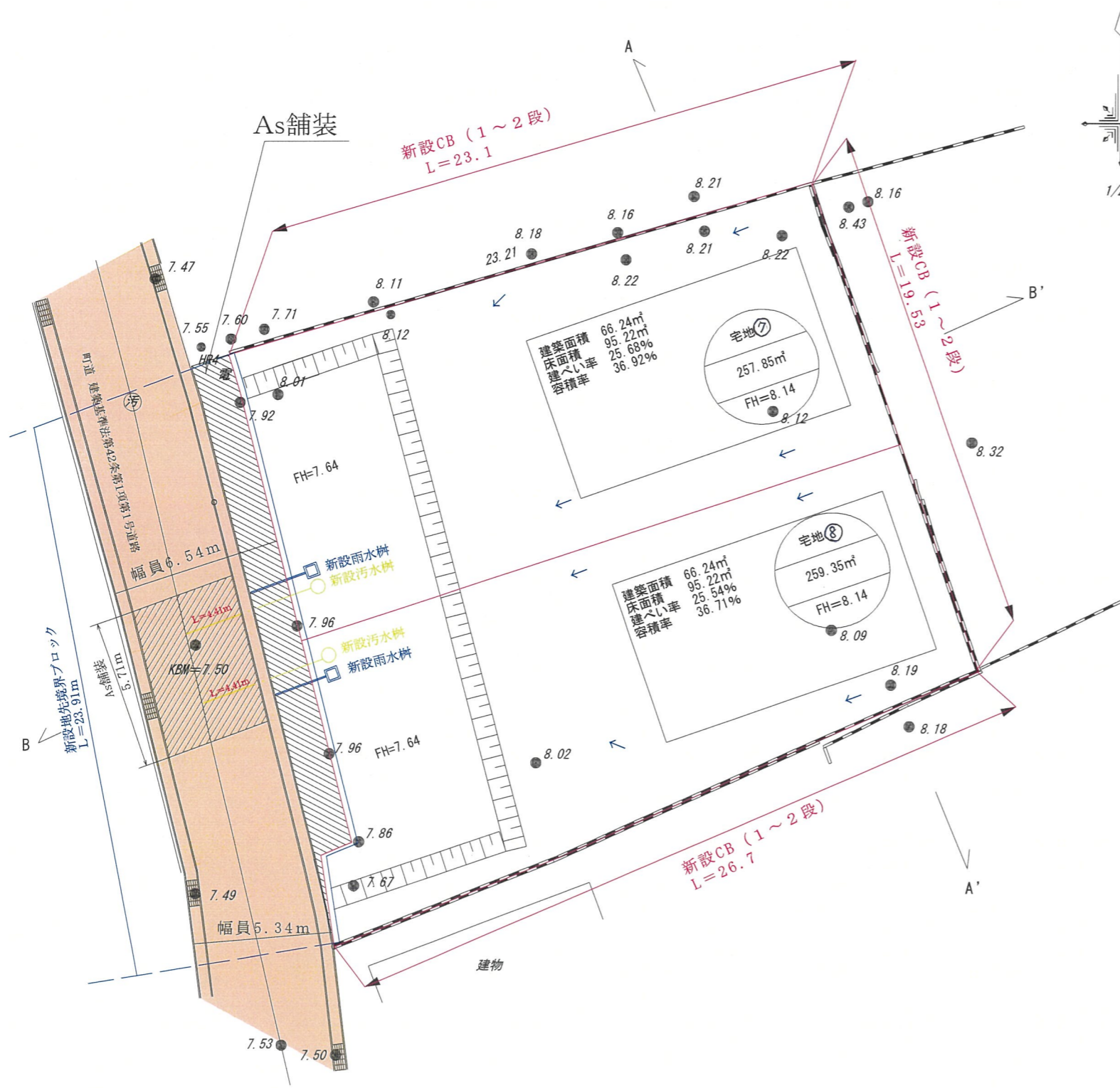
凡例

宅地	宅地番号
---m <sup>2</sup>	実測面積
FH=---	計画高
(---)	空洞ブロック
(---)	計画法面
(---)	雨水排水施設
(---)	汚水排水施設
□	集水樹
(---)	開発区域線
○	汚水樹
(---)	既存市道、既存里道

※1区画の面積は、200m<sup>2</sup>以上500m<sup>2</sup>以下(造成時に境界を明示する。)  
 ※予定建築物の高さ10m以下、階数2以下

件名	上益城郡嘉島町大字上六嘉字鈴町 1044-1, 1045-1 1046-1, 1047-1, 1048	図面番号	
図面名	土地利用計画平面図 排水施設計画平面図 造成計画平面図	縮尺	1/400
製作年月日	令和5年8月14日		
熊本市東区保田窪本町4番32号 行政書士 原本事務所			

所在 上益城郡嘉島町大字上六嘉字鈴町



凡例

宅地	宅地番号
--, --m <sup>2</sup>	実測面積
FH=--, --	計画高
---	空洞ブロック
-----	計画法面
---	雨水排水施設
---	污水排水施設
□	集水樹
---	開発区域線
○	污水樹
---	既存市道、既存里道

KBM地点標高 7.50m  
 KBM地点浸水深 3.15m  
 KBM地点浸水深(標高) 10.65m

浸水高(標高) 10.65m  
 開発区域内における建築物(住宅)は、  
 想定浸水深(標高10.65m)以上の部分に、  
 避難可能な居室等を設置する。

※1区画の面積は、200m<sup>2</sup>以上500m<sup>2</sup>以下(造成時に境界を明示する。)  
 ※予定建築物の高さ10m以下、階数2以下

件名	上益城郡嘉島町大字上六嘉字鈴町 1055-1, 1056-1	図面番号	
図面名	土地利用計画平面図 造成計画平面図 排水施設計画平面図	縮尺	1/200
製作年月日	令和5年8月14日		
熊本市東区保田窪本町4番32号 行政書士 原本事務所			