

種別	新築一戸建		
価格	3,100 万円	(税込み)	
所在地	熊本市東区戸島西一丁目		
交通	「西戸島」バス停 徒歩約4分		
土地面積	1. 公簿 195.20㎡ (59.04坪)		
私道負担	無し		
建物	構造	木造合金メッキ鋼板ぶき2階建	
	面積	1階 46.37㎡	2階 46.37㎡
	延面積 92.74㎡ (28.05坪)		
	築年月	令和6年8月完成	
間取り	3LDK	駐車	2台
土地権利	所有権	都市計画	市街化区域
地目	宅地	用途地域	第二種中高層住居専用地域
建ぺい率	60%	容積率	150%
接道状況	北側 公道 幅員 約4m		
他の法令制限	法22条区域		
国土法			
設備	2550IHヒーターシステムキッチン・WIC・ファミリークローゼット トイレ2ヶ所・洗面台1台等		
現況	R6年8月 完成済	引渡し	相談
小学校	長嶺小学校	中学校	長嶺中学校
備考	※カーテン、照明、外構、エアコン1台込み		

# 有限会社 クリエイト

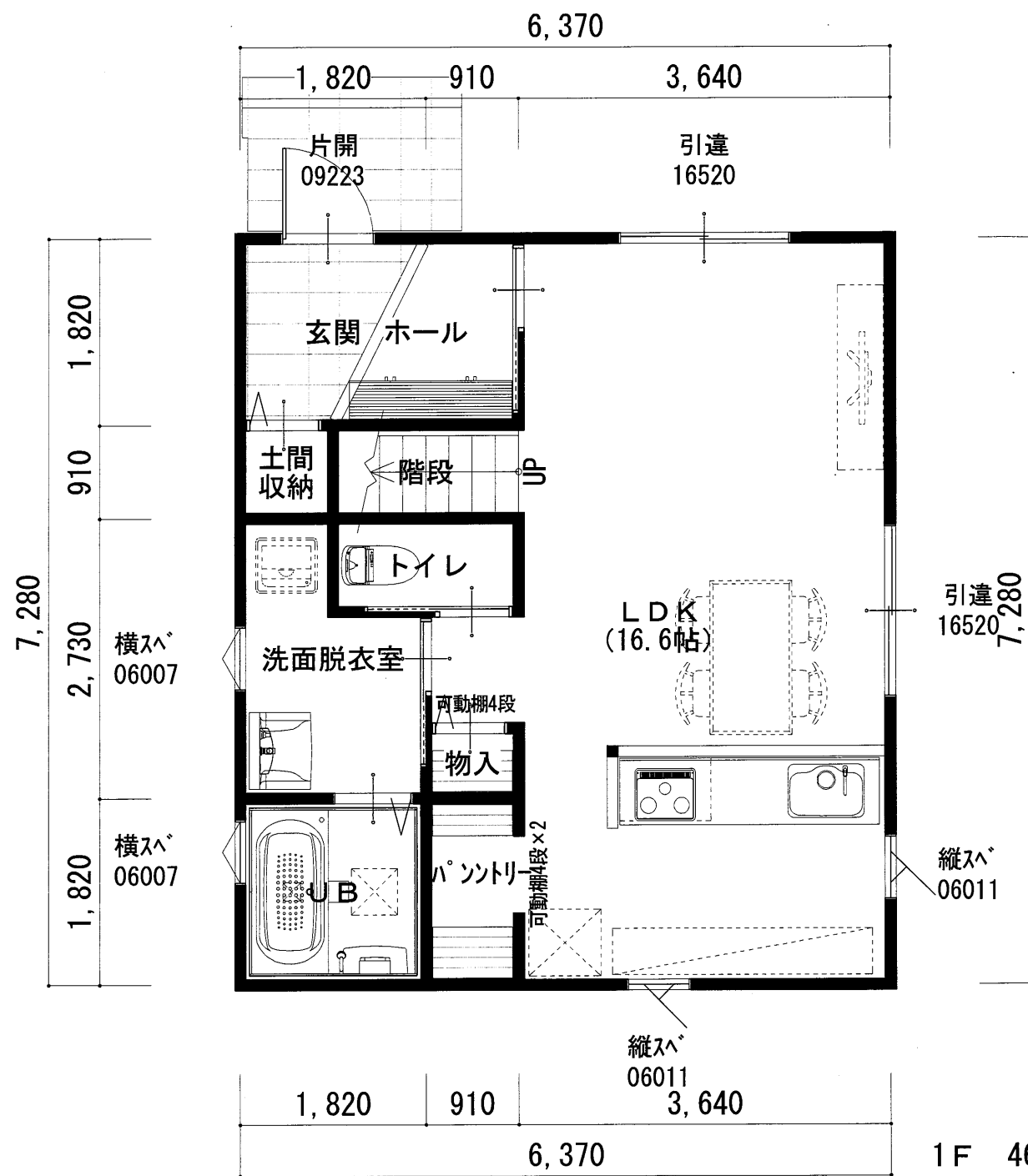
熊本県知事(8)第3505号

TEL:096-385-7758 FAX:096-387-3117

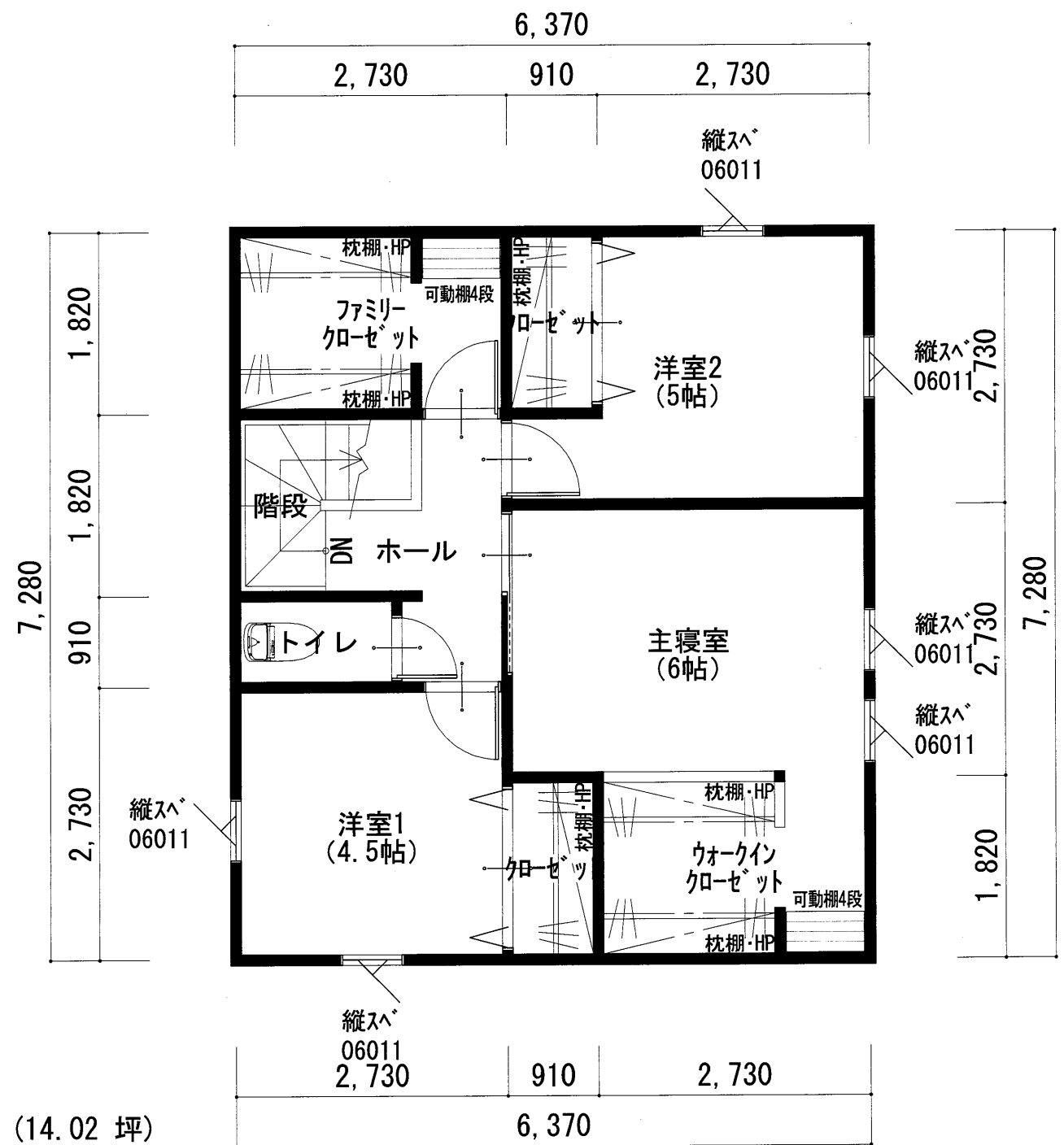
〒862-0925 熊本市東区保田窪本町4番32号

E-mail: info@create-toho.com

取引態様	媒介	手数料	分かれ
情報公開日		担当	



1階 平面図 S:1/60



2階 平面図 S:1/60

1F 46.37 m<sup>2</sup> (14.02 坪)  
 2F 46.37 m<sup>2</sup> (14.02 坪)  
 92.74 m<sup>2</sup> (28.05 坪)



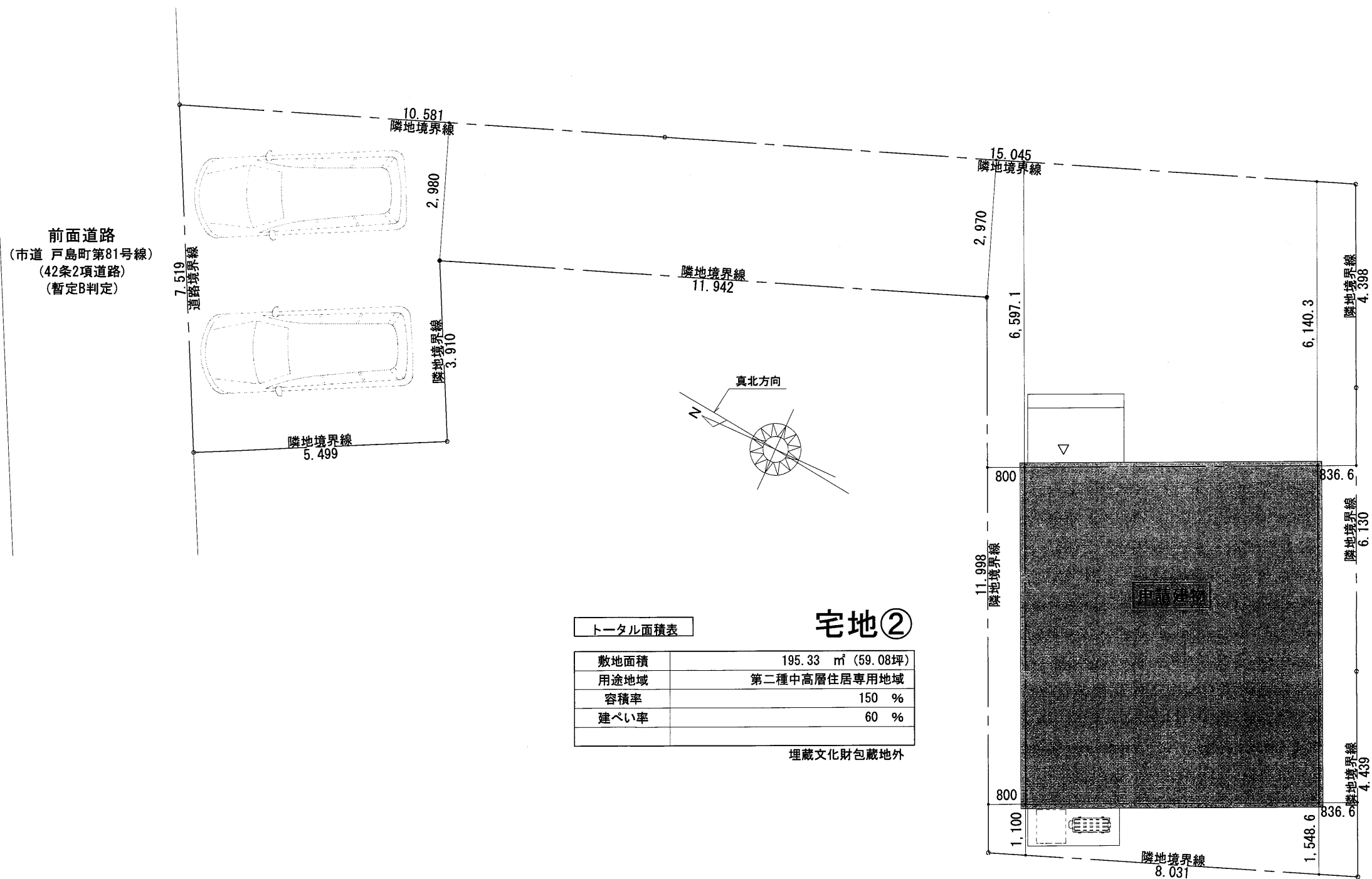
株式会社 ネオホーム

〒862-0962  
 熊本市南区田迎5丁目5番10号  
 TEL 096-377-7707 FAX 096-377-7708

ONE SEED 一級建築士事務所

一級建築士事務所 熊本県知事登録 第3683号  
 一級建築士 大臣登録 第350580号 松村 考晃

設計	営業	縮尺	工事名称
1/60			
施工	日付	図面名	図面NO.
2024/02/08	平面図		



トータル面積表

宅地②

敷地面積	195.33 m <sup>2</sup> (59.08坪)
用途地域	第二種中高層住居専用地域
容積率	150 %
建ぺい率	60 %

埋蔵文化財包蔵地外

配置図 S:1/100



株式会社 ネオホーム

〒862-0962  
熊本市南区田迎5丁目5番10号  
TEL 096-377-7707 FAX 096-377-7708

ONE SEED 一級建築士事務所

一級建築士事務所 熊本県知事登録 第3683号  
一級建築士 大臣登録 第350580号 松村 考晃

設計

営業

縮尺  
1/100

工事名称

施主

工務

日付  
2024/02/08

図面名

配置図

図面NO.

平面直角座標系Ⅱ系

求積表

地番		① 3028-3				
測点名	境界標種	X座標	Y座標	$X_{n+1}-X_n-1$	$Y(X_{n+1}-X_n-1)$	
535	既・普・金属標	-21210.347	-20415.795	6.185	-126271.692075	
23	新・普・金属釘	-21206.219	-20409.511	-0.445	9082.232395	
X6	新・普・金属標	-21210.792	-20406.521	-2.460	50200.041660	
X12	新・普・金属標	-21208.679	-20403.212	-8.515	173733.350180	
26	新・普・金属釘	-21219.307	-20397.798	-16.825	343192.951350	
117	新・普・金属標	-21225.504	-20408.074	-3.782	77183.335868	
P36	既・普・金属標	-21223.089	-20409.304	12.072	-246381.117888	
P10	既・普・金属標	-21213.432	-20414.188	10.685	-218125.598780	
P9	新・普・金属標	-21212.404	-20414.705	3.085	-62979.364925	
倍面積					-365.862215	
面積					182.9311075	
地積					182.93 m <sup>2</sup>	

地番		② 3028-12				
測点名	境界標種	X座標	Y座標	$X_{n+1}-X_n-1$	$Y(X_{n+1}-X_n-1)$	
23	新・普・金属釘	-21206.219	-20409.511	8.702	-177603.564722	
553	既・普・金属標	-21202.090	-20403.227	-5.298	108096.296646	
P41	既・普・金属標	-21211.517	-20398.420	-22.843	465961.108060	
P40	既・普・金属標	-21224.933	-20391.609	-15.682	319781.212338	
P39	既・普・金属標	-21227.199	-20395.379	-5.414	110420.581906	
P38	既・普・金属標	-21230.347	-20400.639	-5.448	111142.681272	
P37	既・普・金属標	-21232.647	-20404.436	4.843	-98818.683548	
117	新・普・金属標	-21225.504	-20408.074	13.340	-272243.707160	
26	新・普・金属釘	-21219.307	-20397.798	16.825	-343192.951350	
X12	新・普・金属標	-21208.679	-20403.212	8.515	-173733.350180	
X6	新・普・金属標	-21210.792	-20406.521	2.460	-50200.041660	
倍面積					-390.418398	
面積					195.2091990	
地積					195.20 m <sup>2</sup>	

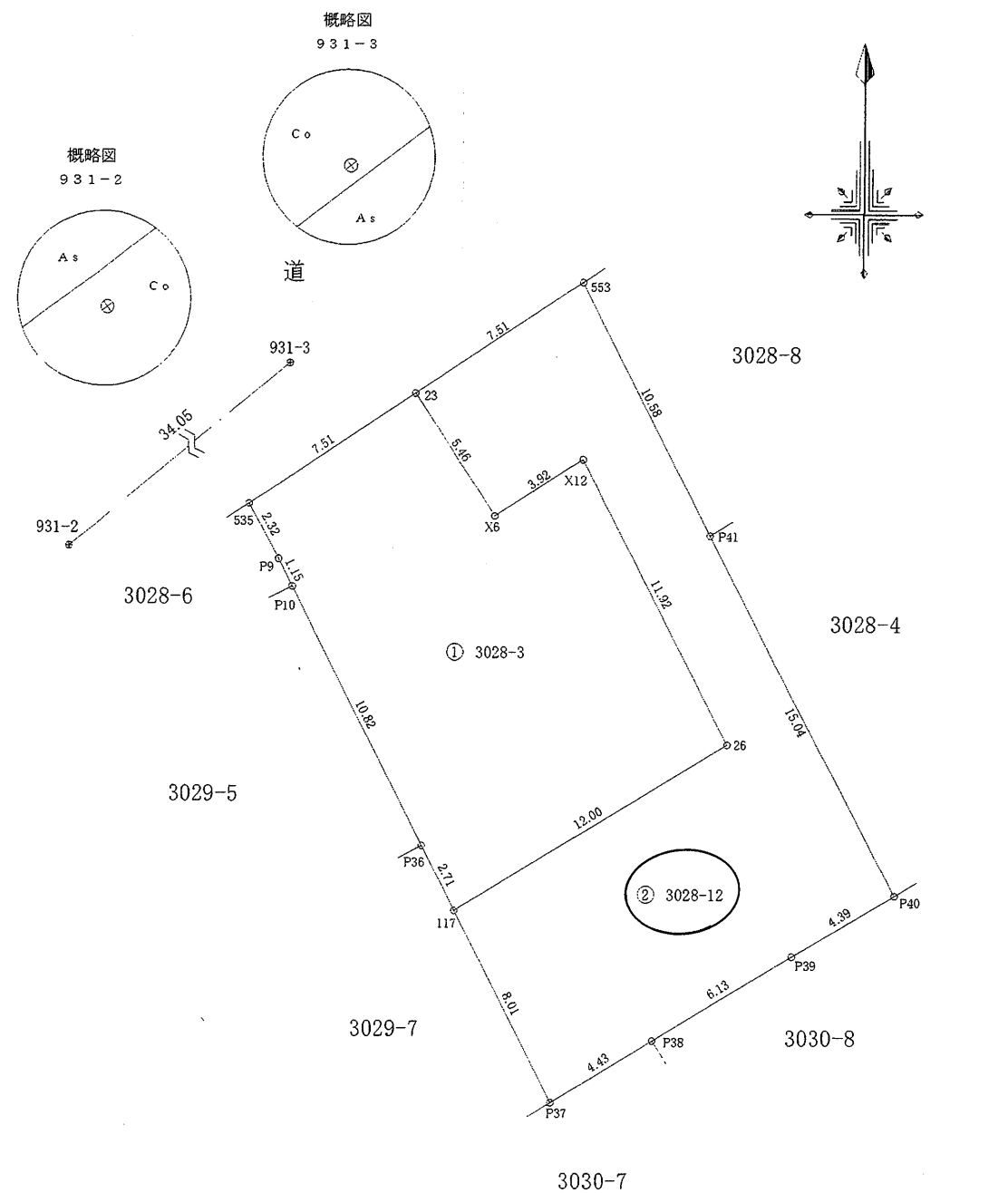
本測量に使用した与点一覧

世界測地系Ⅱ系

点名	杭種	X座標	Y座標	備考
931-2	金属鈹	-21226.792	-20440.536	地籍図根点
931-3	金属鈹	-21205.106	-20414.273	地籍図根点

※地震前の基本三角点等の成果に基づき測量

地番	3028-3、3028-12	地積測量図
土地の所在	熊本市東区戸島西一丁目	



作製者

熊本市東区保田窪本町4番32号  
土地家屋調査士 原本尚泰

(令和5年4月28日測量)  
(令和5年4月28日作製)

申請人

株式会社ルミナスホーム 代表取締役 原本栄興

1/250