

種別	神園2丁目 全4区画		建築条件なし
価格	宅地① 1,099 万円		3.3㎡ 単価
			24 万円
所在地	熊本市東区神園二丁目		
交通	「中山」バス停 徒歩約9分		
土地面積	1. 公簿 151.40㎡ (45.79坪) 2. 実測		
私道負担	無し		
土地権利	所有権		
都市計画	市街化区域		
地目	宅地	用途地域	第一種中高層住居専用地域
建ぺい率	60%	容積率	150%
他の法令制限	法22条区域		
接道状況	新設道路(位置指定道路)幅員約4.5m 公道		
設備	・上下水道…宅内引込み済		
引渡条件	現況渡し		
現況	更地	引渡し	相談
小学校	託麻北小学校	中学校	東部中学校
備考			

有限会社 クリエイト

熊本県知事(8)第3505号

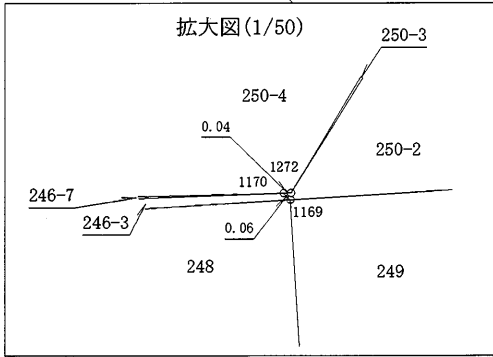
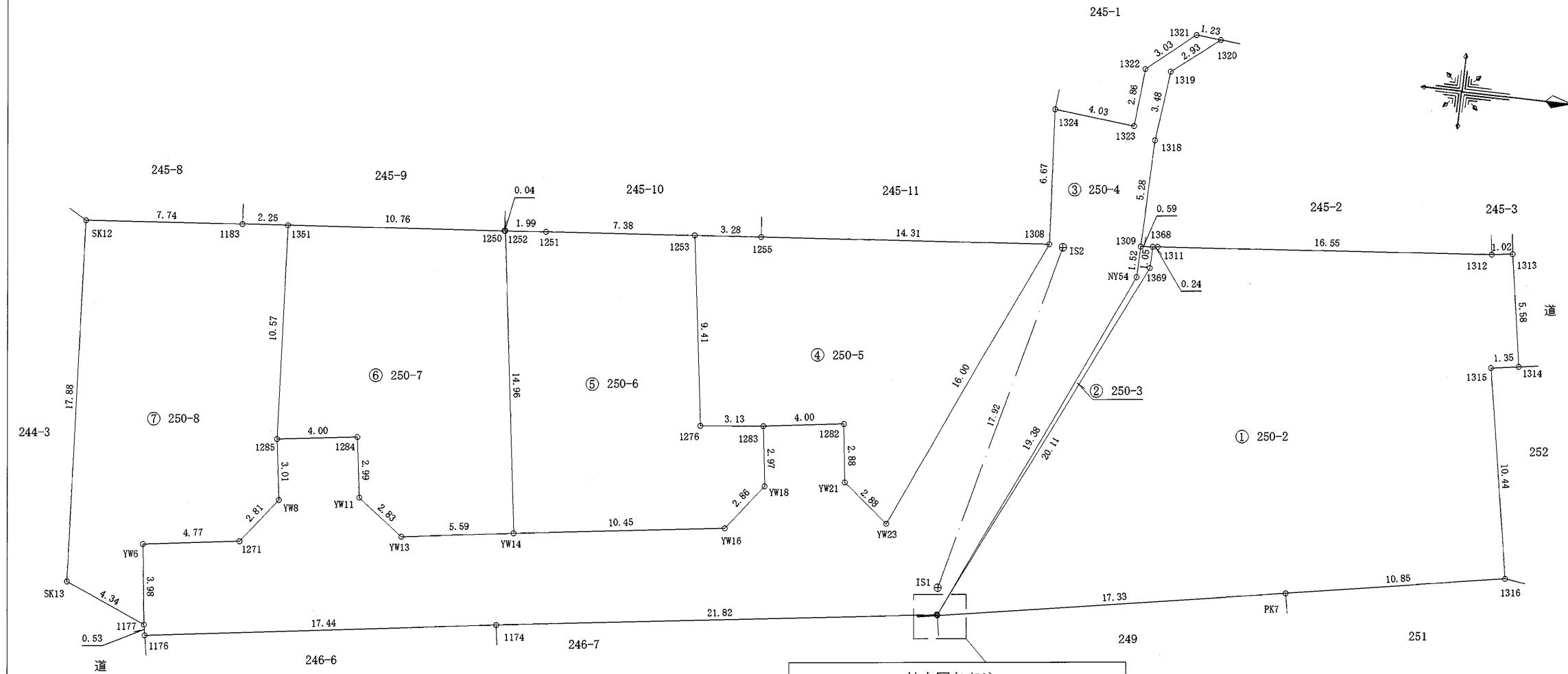
TEL: 096-385-7759 FAX: 096-387-3117

〒862-0925 熊本市東区保田窪本町4番32号

E-mail: info@create-toho.com

取引態様	媒介	手数料	
情報公開日		物件番号	

地番	250-2乃至250-8	地積測量図
土地の所在	熊本市東区神園二丁目	



1/3

製作者	熊本市東区保田窪本町4番32号	(令和6年8月27日測量) (令和6年8月27日作製)	申請人	株式会社ルミナスホーム 代表取締役 原本栄興	1/250
	土地家屋調査士 原本尚泰				

地番	250-2乃至250-8	地積測量図
土地の所在	熊本市東区神園二丁目	

求積表

地番		㊤ 250-2				
測点名	境界標種	X座標	Y座標	X _{n+1} -X _{n-1}	Y(X _{n+1} -X _{n-1})	
1368	新・普・金属標	-18278.018	-20429.040	0.257	-5250.263280	
1311	新・普・金属標	-18277.778	-20429.062	16.729	-341757.778198	
1312	既・普・金属釘	-18261.289	-20430.582	17.502	-357576.046164	
1313	既・普・金属釘	-18260.276	-20430.724	1.959	-40023.788316	
1314	既・普・プラ杭	-18259.330	-20425.219	-0.390	7965.835410	
1315	木杭	-18260.666	-20425.004	0.565	-11540.127260	
1316	既・普・プラ杭	-18258.765	-20414.730	-8.782	179282.158860	
PK7	既・普・プラ杭	-18269.448	-20412.783	-27.744	566332.251552	
1169	新・普・金属標	-18286.509	-20409.700	-17.111	349230.376700	
1170	既・普・金属標	-18286.559	-20409.739	-0.001	20.409739	
1272	新・普・金属標	-18286.510	-20409.746	8.524	-173972.674904	
1369	木杭	-18278.035	-20427.985	8.492	-173474.448620	
倍面積		-764.094481				
面積		382.0472405				
地積		382.04 m ²				

地番		㊤ 250-3				
測点名	境界標種	X座標	Y座標	X _{n+1} -X _{n-1}	Y(X _{n+1} -X _{n-1})	
1309	既・普・金属標	-18278.608	-20428.986	-0.615	12563.826390	
NY54	新・普・金属標	-18278.633	-20427.458	-7.902	161417.773116	
1272	新・普・金属標	-18286.510	-20409.746	0.598	-12205.028108	
1369	木杭	-18278.035	-20427.985	8.492	-173474.448620	
1368	新・普・金属標	-18278.018	-20429.040	-0.573	11705.839920	
倍面積		7.962698				
面積		3.9813490				
地積		3.98 m ²				

※プラ杭・・・プラスチック杭

地番		㊤ 250-4				
測点名	境界標種	X座標	Y座標	X _{n+1} -X _{n-1}	Y(X _{n+1} -X _{n-1})	
1320	既・普・金属標	-18275.860	-20439.574	-1.056	21584.190144	
1319	既・普・金属標	-18278.150	-20437.734	-2.665	54466.561110	
1318	既・普・金属標	-18278.525	-20434.274	-0.458	9358.897492	
1309	既・普・金属標	-18278.608	-20428.986	-0.108	2206.330488	
NY54	新・普・金属標	-18278.633	-20427.458	-7.902	161417.773116	
1272	新・普・金属標	-18286.510	-20409.746	-7.926	161767.646796	
1170	既・普・金属標	-18286.559	-20409.739	-21.661	442095.356479	
1174	既・普・金属標	-18308.171	-20406.692	-38.873	793269.338116	
1176	既・普・金属標	-18325.432	-20404.157	-17.364	354297.782148	
1177	既・普・金属標	-18325.535	-20404.685	-0.622	12691.714070	
YW6	新・普・金属標	-18326.054	-20408.631	4.207	-85859.110617	
1271	新・普・金属標	-18321.328	-20409.324	6.416	-130946.222784	
YW8	新・普・金属標	-18319.638	-20411.580	1.244	-25392.005520	
1285	新・普・金属標	-18320.084	-20414.566	3.515	-71757.199490	
1284	新・普・金属標	-18316.123	-20415.127	4.411	-90051.125197	
YW11	新・普・金属標	-18315.673	-20412.164	2.724	-55602.734736	
YW13	新・普・金属標	-18313.399	-20410.478	7.811	-159426.243658	
YW14	新・普・金属標	-18307.862	-20411.293	15.889	-324315.034477	
YW16	新・普・金属標	-18297.510	-20412.758	12.073	-246443.227334	
YW18	新・普・金属標	-18295.789	-20415.052	1.319	-26927.453588	
1283	新・普・金属標	-18296.191	-20418.003	3.560	-72688.090680	
1282	新・普・金属標	-18292.229	-20418.570	4.350	-88820.779500	
YW21	新・普・金属標	-18291.841	-20415.707	2.644	-53979.129308	
YW23	新・普・金属標	-18289.585	-20413.909	8.684	-177274.385756	
1308	既・普・金属標	-18283.157	-20428.567	5.937	-121284.402279	
1324	既・普・金属標	-18283.648	-20435.227	3.529	-72115.916083	
1323	既・普・金属釘	-18279.628	-20434.857	4.240	-86643.793680	
1322	座標管理	-18279.408	-20437.717	2.534	-51789.174878	
1321	既・普・金属釘	-18277.094	-20439.674	3.548	-72519.963352	
倍面積		-680.402958				
面積		340.2014790				
地積		340.20 m ²				

地番		㊤ 250-5				
測点名	境界標種	X座標	Y座標	X _{n+1} -X _{n-1}	Y(X _{n+1} -X _{n-1})	
1253	新・普・金属標	-18300.682	-20426.968	1.896	-38729.531328	
1255	既・普・金属標	-18297.409	-20427.271	17.525	-357987.924275	
1308	既・普・金属標	-18283.157	-20428.567	7.824	-159833.108208	
YW23	新・普・金属標	-18289.585	-20413.909	-8.684	177274.385756	
YW21	新・普・金属標	-18291.841	-20415.707	-2.644	53979.129308	
1282	新・普・金属標	-18292.229	-20418.570	-4.350	88820.779500	
1283	新・普・金属標	-18296.191	-20418.003	-7.076	144477.789228	
1276	新・普・プラ杭	-18299.305	-20417.651	-4.491	91695.670641	
倍面積		-302.809378				
面積		151.4046890				
地積		151.40 m ²				

作製者	熊本市東区保田窪本町4番32号 土地家屋調査士 原本尚 泰 (令和6年8月27日測量) (令和6年8月27日作製)	申請人	株式会社ルミナスホーム 代表取締役 原本栄興
-----	--------------------------------------------------------------------	-----	------------------------

地番	250-2乃至250-8	地積測量図
土地の所在	熊本市東区神園二丁目	

地番		㊦ 250-6			
測点名	境界標種	X座標	Y座標	X _{n+1} -X _{n-1}	Y(X _{n+1} -X _{n-1})
1252	新・普・金属標	-18310.025	-20426.102	-0.173	3533.715646
1251	既・普・金属標	-18308.035	-20426.286	9.343	-190842.790098
1253	新・普・金属標	-18300.682	-20426.968	8.730	-178327.430640
1276	新・普・プラ杭	-18299.305	-20417.651	4.491	-91695.670641
1283	新・普・金属標	-18296.191	-20418.003	3.516	-71789.698548
YW18	新・普・金属標	-18295.789	-20415.052	-1.319	26927.453588
YW16	新・普・金属標	-18297.510	-20412.758	-12.073	246443.227334
YW14	新・普・金属標	-18307.862	-20411.293	-12.515	255447.331895
倍面積					-303.861464
面積					151.9307320
地積					151.93 m ²

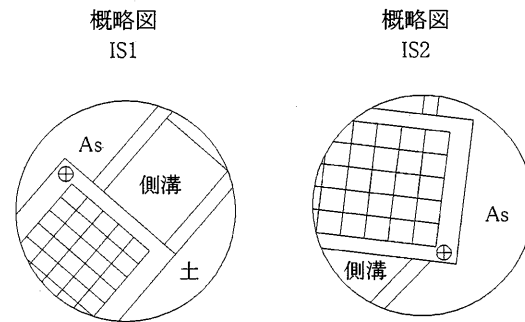
地番		㊧ 250-7			
測点名	境界標種	X座標	Y座標	X _{n+1} -X _{n-1}	Y(X _{n+1} -X _{n-1})
1351	新・普・金属標	-18320.795	-20425.120	10.011	-204475.876320
1250	既・普・金属標	-18310.073	-20426.097	10.770	-219989.064690
1252	新・普・金属標	-18310.025	-20426.102	2.211	-45162.111522
YW14	新・普・金属標	-18307.862	-20411.293	-3.374	68867.702582
YW13	新・普・金属標	-18313.399	-20410.478	-7.811	159426.243658
YW11	新・普・金属標	-18315.673	-20412.164	-2.724	55602.734736
1284	新・普・金属標	-18316.123	-20415.127	-4.411	90051.125197
1285	新・普・金属標	-18320.084	-20414.566	-4.672	95376.852352
倍面積					-302.394007
面積					151.1970035
地積					151.19 m ²

地番		㊨ 250-8			
測点名	境界標種	X座標	Y座標	X _{n+1} -X _{n-1}	Y(X _{n+1} -X _{n-1})
1351	新・普・金属標	-18320.795	-20425.120	-2.958	60417.504960
1183	既・普・金属標	-18323.042	-20424.916	-9.955	203330.038780
SK12	既・普・金属標	-18330.750	-20424.198	-6.506	132879.832188
SK13	既・普・金属標	-18329.548	-20406.357	5.215	-106419.151755
1177	既・普・金属標	-18325.535	-20404.685	3.494	-71293.969390
YW6	新・普・金属標	-18326.054	-20408.631	4.207	-85859.110617
1271	新・普・金属標	-18321.328	-20409.324	6.416	-130946.222784
YW8	新・普・金属標	-18319.638	-20411.580	1.244	-25392.005520
1285	新・普・金属標	-18320.084	-20414.566	-1.157	23619.652862
倍面積					336.568724
面積					168.2843620
地積					168.28 m ²

※プラ杭・・・プラスチック杭

任意座標

本測量に使用した与点一覧表				
図示記号	名称	標識	座標	備考
⊕	IS1	金属釘	X -18286.652	引照点
			Y -20411.068	
⊕	IS2	金属釘	X -18282.467	引照点
			Y -20428.502	



作製者	熊本市東区保田窪本町4番32号 土地家屋調査士 原本尚 泰 <small>(令和6年8月27日測量) (令和6年8月27日作製)</small>	申請人	株式会社ルミナスホーム 代表取締役 原本栄興
-----	------------------------------------------------------------------------------------	-----	------------------------

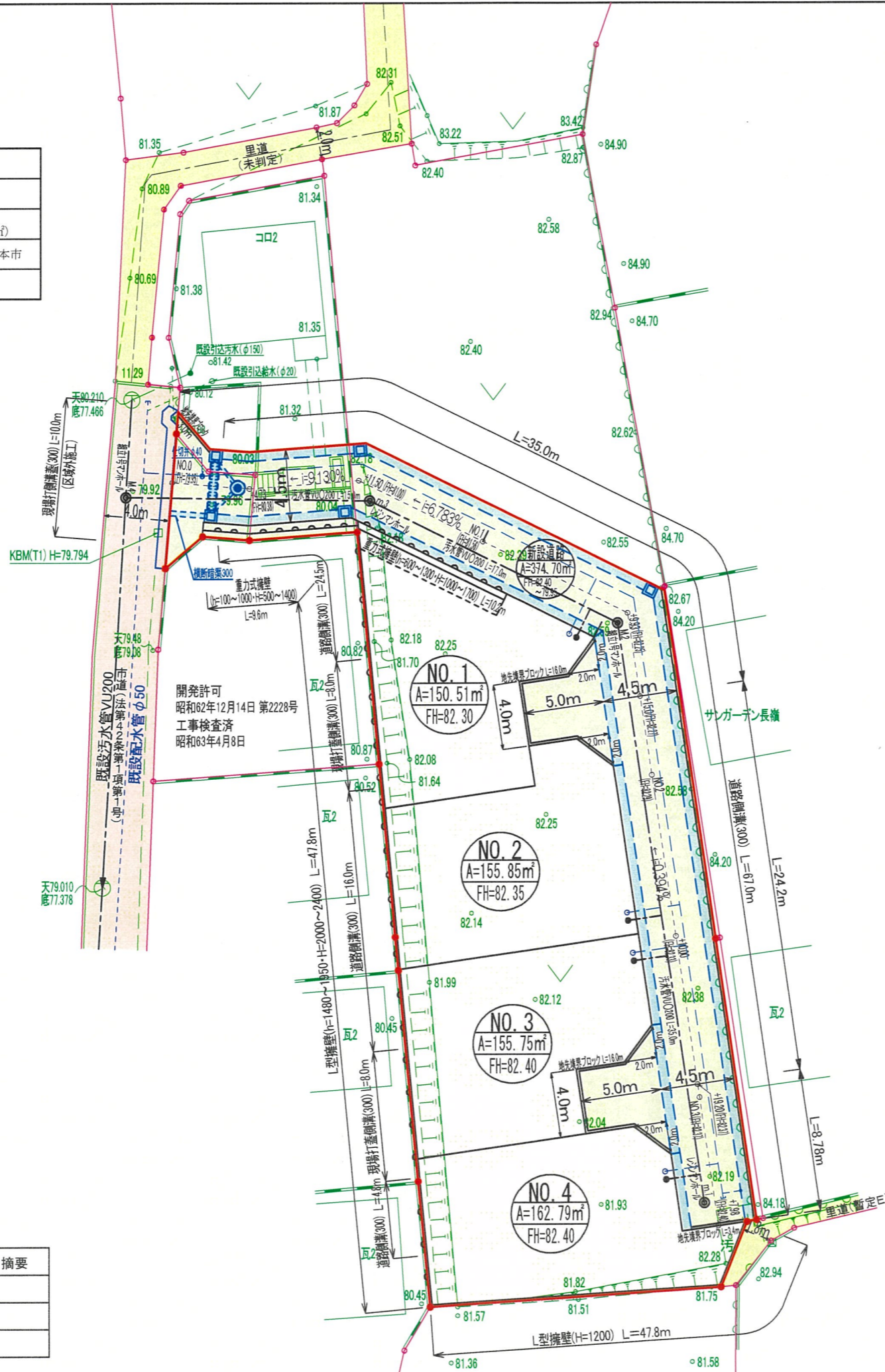
土地利用,造成,排水,雨水,給水,污水計画平面図

S=1:300



名称	面積(m ²)	比率(%)	色別	備考
宅地用地	624.90	62.52		4区画 (最低=150.51m ²)
新設道路	374.70	37.48		管理予定者 熊本市
合計	999.60	100.00		

※ 区域区分:市街化区域(第1種中高層住居専用地域)
 最低面積 150m² ≤ 150.51m²
 建ぺい率:60% 容積率:150%



凡例

記号	名称	摘要	記号	名称	摘要
	計画区域		●	雨水浸透樹(φ900)	
--○	新設引込給水(φ20)		集水	集水樹(500×500)	
--●	新設引込汚水(φ150)		側溝	グレーチング付側溝(300×300)	

工事名	(仮称)東区神園二丁目宅地造成工事		
所在	熊本市東区神園二丁目地内		
図面名称	土地利用計画平面図		
縮尺	S=1:300	作成月日	令和5年9月
事業主	株式会社心計社-A	図面番号	
作成者	熊本県菊池郡大津町大字真木412-1 株式会社SUISOK		

立会

平成9年10月3日 地籍調査により確定済