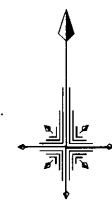


種別	神園2丁目 全4区画		建築条件なし	
価格	宅地① 1,092 万円		3.3㎡ 単価	
			24 万円	
所在地	熊本市東区神園二丁目			
交通	「中山」バス停 徒歩約9分			
土地面積	1. 公簿			
	2. 実測 150.37㎡ (45.48坪)			
私道負担	無し			
土地権利	所有権			
都市計画	市街化区域			
地目	畑(宅地へ変更予定)	用途地域	第一種中高層住居専用地域	
建ぺい率	60%	容積率	150%	
他の法令制限	法22条区域			
接道状況	新設道路(位置指定道路)幅員 約 4.5 m 公道			
設備	・上下水道・・・宅内引込み渡し			
引渡条件	「道路位置指定書」発行後			
現況	造成工事中	引渡し	令和6年8月予定	
小学校	託麻北小学校	中学校	東部中学校	
備考	宅地① 150.37㎡(45.48坪) 1,092万円			
	宅地② 150.79㎡(45.61坪) 済			
	宅地③ 151.42㎡(45.80坪) 済			
	宅地④ 150.27㎡(45.45坪) 済			
	※ 確定面積ではありません。面積に若干の誤差が生じる恐れがあります。 ※ 電柱の設置計画があります。 ※ 境界ブロック設置の取決めがあります。			

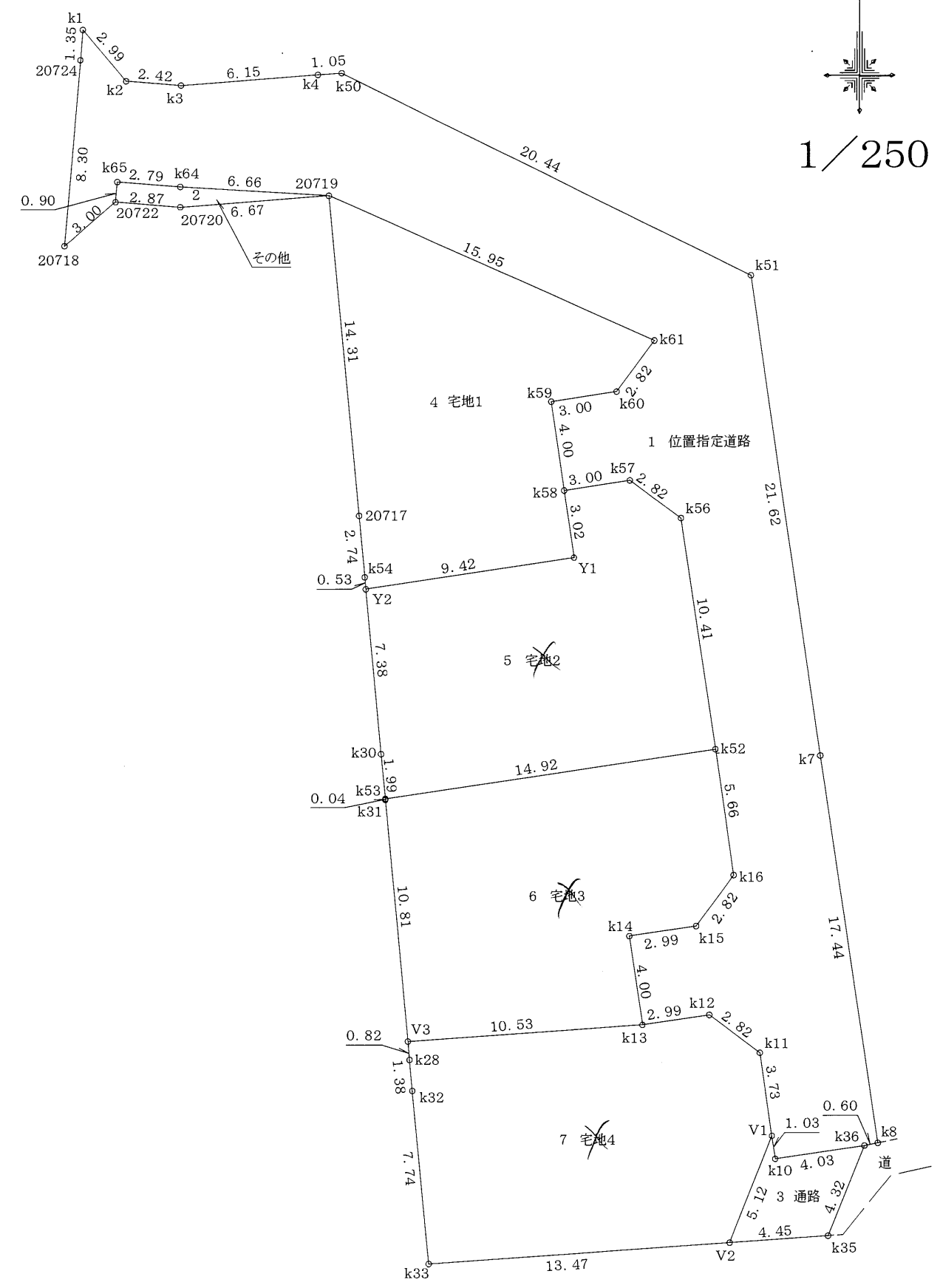
**有限会社 クリエイト**

熊本県知事(8)第3505号  
 TEL:096-385-7759 FAX:096-387-3117  
 〒862-0925 熊本市東区保田窪本町4番32号  
 E-mail:info@create-toho.com

取引態様	媒介	手数料	
情報公開日		物件番号	



1/250



求積表

地番	1 位置指定道路			
NO	Xn	Yn	Yn+1-Yn-1	Xn · (Yn+1-Yn-1)
k1	-18648.346	-20219.644	2.052	-38266.405992
k2	-18650.632	-20217.702	4.359	-81298.104888
k3	-18650.830	-20215.285	8.560	-159651.104800
k4	-18650.378	-20209.142	7.192	-134133.518576
k50	-18650.301	-20208.093	19.384	-361517.434584
k51	-18659.358	-20189.758	21.432	-399907.360656
k7	-18680.761	-20186.661	5.620	-104985.876820
k8	-18698.020	-20184.138	1.930	-36087.178600
k36	-18698.136	-20184.731	-4.586	85749.651696
k10	-18698.717	-20188.724	-4.143	77468.784531
V1	-18697.690	-20188.874	-0.691	12920.103790
k11	-18693.991	-20189.415	-2.809	52511.420719
k12	-18692.301	-20191.683	-5.236	97872.888036
k13	-18692.735	-20194.651	-3.547	66303.131045
k14	-18688.777	-20195.230	2.389	-44647.488253
k15	-18688.343	-20192.262	4.658	-87050.301694
k16	-18686.075	-20190.572	0.871	-16275.571325
k52	-18680.469	-20191.391	-2.329	43506.812301
k56	-18670.161	-20192.901	-3.781	70591.878741
k57	-18668.475	-20195.172	-5.239	97804.140525
k58	-18668.913	-20198.140	-3.553	66330.647889
k59	-18664.956	-20198.725	2.383	-44478.590148
k60	-18664.518	-20195.757	4.654	-86864.666772
k61	-18662.247	-20194.071	-12.890	240556.363830
20719	-18655.757	-20208.647	-21.232	396099.032624
k64	-18655.343	-20215.303	-9.444	176181.059292
k65	-18655.115	-20218.091	-2.866	53465.559590
20722	-18656.013	-20218.169	-2.368	44177.438784
20718	-18657.964	-20220.459	-1.585	29572.872940
20724	-18649.693	-20219.754	0.815	-15199.499795
合計				748.683430
合計面積				374.3417150
地積				374.34 m <sup>2</sup>

地番	2 その他			
NO	Xn	Yn	Yn+1-Yn-1	Xn · (Yn+1-Yn-1)
20719	-18655.757	-20208.647	-0.004	74.623028
20720	-18656.247	-20215.307	-9.522	177644.783934
20722	-18656.013	-20218.169	-2.784	51938.340192
k65	-18655.115	-20218.091	2.866	-53465.559590
k64	-18655.343	-20215.303	9.444	-176181.059292
合計				11.128272
合計面積				5.5641360
地積				5.56 m <sup>2</sup>

地番	3 通路			
NO	Xn	Yn	Yn+1-Yn-1	Xn · (Yn+1-Yn-1)
V2	-18702.447	-20190.787	-2.529	47298.488463
V1	-18697.690	-20188.874	2.063	-38573.334470
k10	-18698.717	-20188.724	4.143	-77468.784531
k36	-18698.136	-20184.731	2.379	-44482.865544
k35	-18702.148	-20186.345	-6.056	113260.208288
合計				33.712206
合計面積				16.8561030
地積				16.85 m <sup>2</sup>

地番	4 宅地1			
NO	Xn	Yn	Yn+1-Yn-1	Xn · (Yn+1-Yn-1)
20719	-18655.757	-20208.647	13.248	-247151.468736
k61	-18662.247	-20194.071	12.890	-240556.363830
k60	-18664.518	-20195.757	-4.654	86864.666772
k59	-18664.956	-20198.725	-2.383	44478.590148
k58	-18668.913	-20198.140	1.028	-19191.642564
Y1	-18671.906	-20197.697	-8.879	165787.853374
Y2	-18673.284	-20207.019	-9.371	174987.344364
k54	-18672.747	-20207.068	-0.300	5601.824100
20717	-18670.010	-20207.319	-1.579	29479.945790
			合計	300.749418
			合計面積	150.3747090
			地積	150.37 m <sup>2</sup>

地番	5 宅地2			
NO	Xn	Yn	Yn+1-Yn-1	Xn · (Yn+1-Yn-1)
Y2	-18673.284	-20207.019	8.648	-161486.560032
Y1	-18671.906	-20197.697	8.879	-165787.853374
k58	-18668.913	-20198.140	2.525	-47139.005325
k57	-18668.475	-20195.172	5.239	-97804.140525
k56	-18670.161	-20192.901	3.781	-70591.878741
k52	-18680.469	-20191.391	-13.260	247703.018940
k53	-18682.628	-20206.161	-14.954	279380.019112
k30	-18680.637	-20206.345	-0.858	16027.986546
			合計	301.586601
			合計面積	150.7933005
			地積	150.79 m <sup>2</sup>

地番	6 宅地3			
NO	Xn	Yn	Yn+1-Yn-1	Xn · (Yn+1-Yn-1)
k52	-18680.469	-20191.391	15.589	-291209.831241
k16	-18686.075	-20190.572	-0.871	16275.571325
k15	-18688.343	-20192.262	-4.658	87050.301694
k14	-18688.777	-20195.230	-2.389	44647.488253
k13	-18692.735	-20194.651	-9.935	185712.322225
V3	-18693.442	-20205.165	-11.506	215086.743652
k31	-18682.675	-20206.157	-0.996	18607.944300
k53	-18682.628	-20206.161	14.766	-275867.685048
			合計	302.855160
			合計面積	151.4275800
			地積	151.42 m <sup>2</sup>

地番	7 宅地4			
NO	Xn	Yn	Yn+1-Yn-1	Xn · (Yn+1-Yn-1)
V3	-18693.442	-20205.165	-10.438	195122.147596
k28	-18694.261	-20205.089	0.203	-3794.934983
k32	-18695.643	-20204.962	0.862	-16115.644266
k33	-18703.350	-20204.227	14.175	-265119.986250
V2	-18702.447	-20190.787	15.353	-287138.668791
V1	-18697.690	-20188.874	1.372	-25653.230680
k11	-18693.991	-20189.415	-2.809	52511.420719
k12	-18692.301	-20191.683	-5.236	97872.888036
k13	-18692.735	-20194.651	-13.482	252015.453270
			合計	-300.555349
			合計面積	150.2776745
			地積	150.27 m <sup>2</sup>

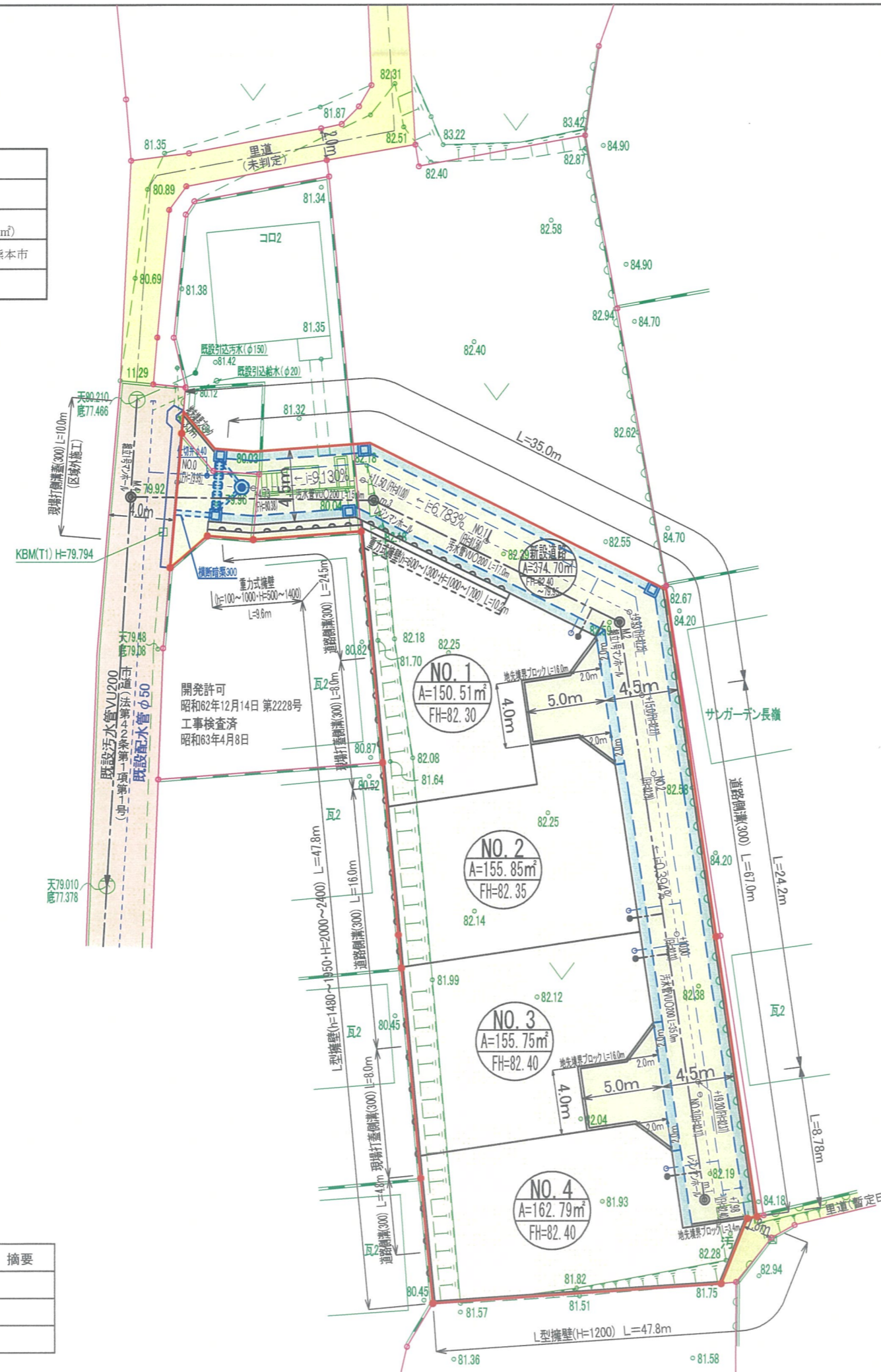
# 土地利用,造成,排水,雨水,給水,污水計画平面図

S=1:300



名称	面積(m <sup>2</sup> )	比率(%)	色別	備考
宅地用地	624.90	62.52	<span style="display:inline-block; width:15px; height:15px; border:1px solid black; background-color:white;"></span>	4区画 (最低=150.51m <sup>2</sup> )
新設道路	374.70	37.48	<span style="display:inline-block; width:15px; height:15px; border:1px solid yellow;"></span>	管理予定者 熊本市
合計	999.60	100.00	<span style="display:inline-block; width:15px; height:15px; border:1px solid red;"></span>	

※ 区域区分:市街化区域(第1種中高層住居専用地域)  
 最低面積 150m<sup>2</sup> ≤ 150.51m<sup>2</sup>  
 建ぺい率:60% 容積率:150%



## 凡例

記号	名称	摘要	記号	名称	摘要
<span style="border:1px solid red; display:inline-block; width:15px; height:15px;"></span>	計画区域		<span style="color:blue; font-size:2em;">●</span>	雨水浸透樹(φ900)	
<span style="color:blue; font-size:1.5em;">--○</span>	新設引込給水(φ20)		<span style="border:1px solid blue; display:inline-block; width:15px; height:15px;"></span>	集水樹(500×500)	
<span style="color:red; font-size:1.5em;">--●</span>	新設引込汚水(φ150)		<span style="border:1px solid blue; display:inline-block; width:15px; height:15px; background-color:lightblue;"></span>	グレーチング付側溝(300×300)	

工事名	(仮称)東区神園二丁目宅地造成工事		
所在	熊本市東区神園二丁目地内		
図面名称	土地利用計画平面図		
縮尺	S=1:300	作成月日	令和5年9月
事業主	株式会社ルナホーム	図面番号	
作成者	熊本県菊池郡大津町大字真木412-1 株式会社SUISOK		

立会  
 平成9年10月3日 地籍調査により確定済