

種別	中古住宅		
価格	2,980	万円	(税込)
所在地	熊本市東区保田窪5丁目		
交通	「新南部入口」バス停 徒歩約4分		
土地面積	1. 公簿 505.43㎡ (152.89坪) 2. 実測		
私道負担	有り(139㎡の持分1/3)		
建物	構造	木造セメント瓦葺平家建	
	面積	118.22㎡ (35.76坪)	
	間取り	5DK	駐車場 3台
	築年月	昭和49年9月築 (築49年)	
土地権利	所有権	都市計画	市街化区域
地目	宅地	用途地域	第一種中高層住居専用地域
建ぺい率	60%	容積率	150%
接道状況	北側 位置指定道路 幅員約4m		
他の法令制限	法22条区域		
国土法			
設備	上下水道、都市ガス		
引渡条件	現況渡し		
現況	空家	引渡し	相談
小学校	西原小	中学校	西原中
備考			

有限会社 クリエイト

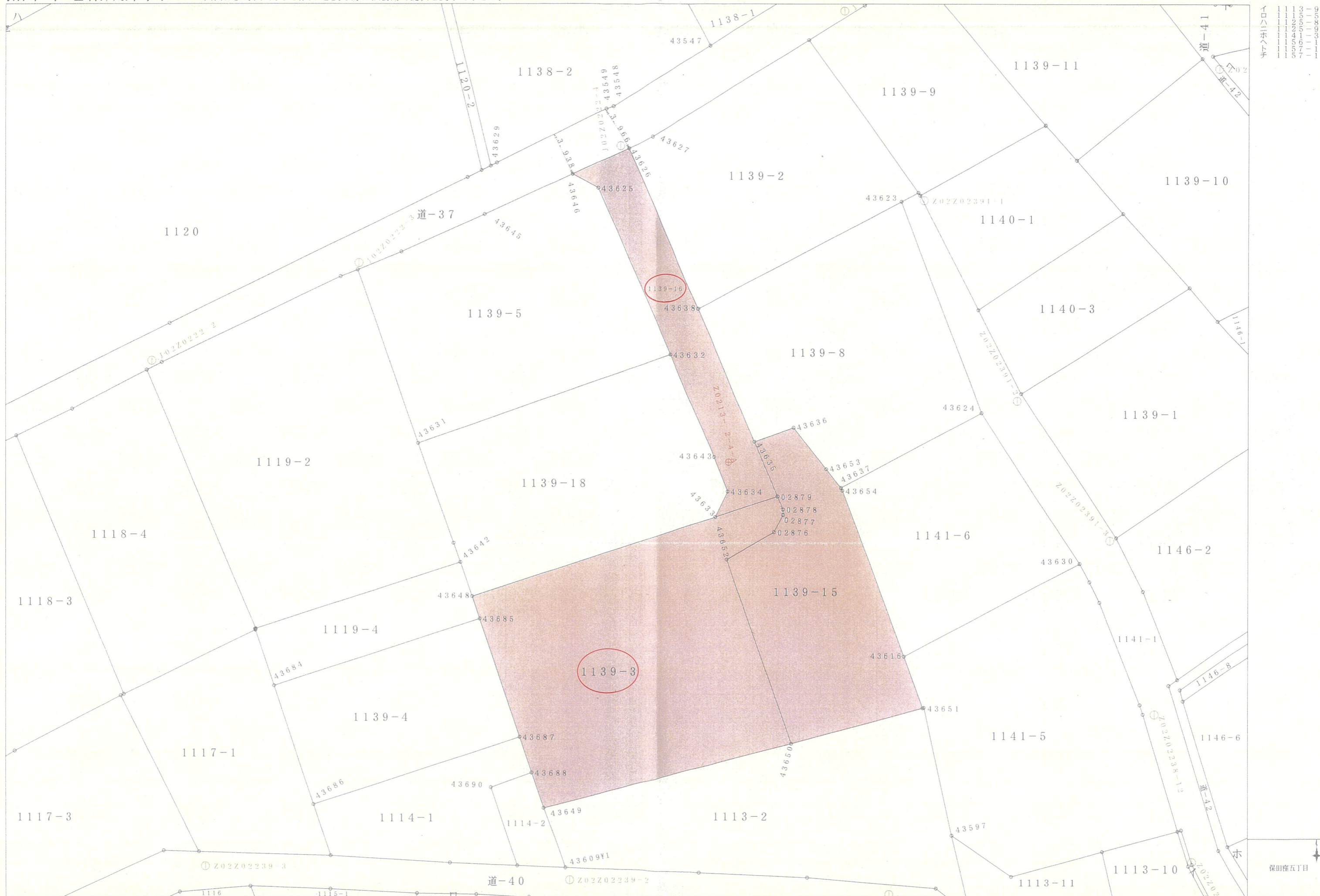
熊本県知事(8)第3505号

TEL:096-385-7759 FAX:096-387-3117
〒862-0925 熊本市東区保田窪本町4番32号
E-mail:info@create-toho.com

取引態様	媒介	手数料
情報公開日		物件番号

熊本市地籍成果図

この図面は参考図です。公図が必要な方は法務局で提供を受けて下さい。



イロハニホヘトチ
1111
1112
1113
1114
1115
1116
1117
1118
1119
1120
1121
1122
1123
1124
1125
1126
1127
1128
1129
1130
1131
1132
1133
1134
1135
1136
1137
1138
1139
1140
1141
1142
1143
1144
1145
1146
1147
1148
1149
1150
1151
1152
1153
1154
1155
1156
1157
1158
1159
1160
1161
1162
1163
1164
1165
1166
1167
1168
1169
1170
1171
1172
1173
1174
1175
1176
1177
1178
1179
1180
1181
1182
1183
1184
1185
1186
1187
1188
1189
1190
1191
1192
1193
1194
1195
1196
1197
1198
1199
1200

地 番 別 座 標 一 覧 表

No.	点 名	日本測地系座標		辺長
		X 座 標	Y 座 標	
○ [保田窪 五丁目 1139-16]				
1.	43635	-21142.944	-22817.914	5.379
2.	02879	-21147.904	-22815.833	5.999
3.	43633	-21149.767	-22821.535	2.591
4.	43634	-21147.453	-22820.369	3.380
5.	43643	-21144.332	-22821.666	10.071
6.	43632	-21135.082	-22825.649	16.396
7.	43625	-21120.058	-22832.214	2.687
8.	43646	-21118.812	-22834.595	5.667
9.	43626	-21116.484	-22829.428	15.772
10.	43638	-21130.939	-22823.119	13.085
		面積 = 139.13m ²		

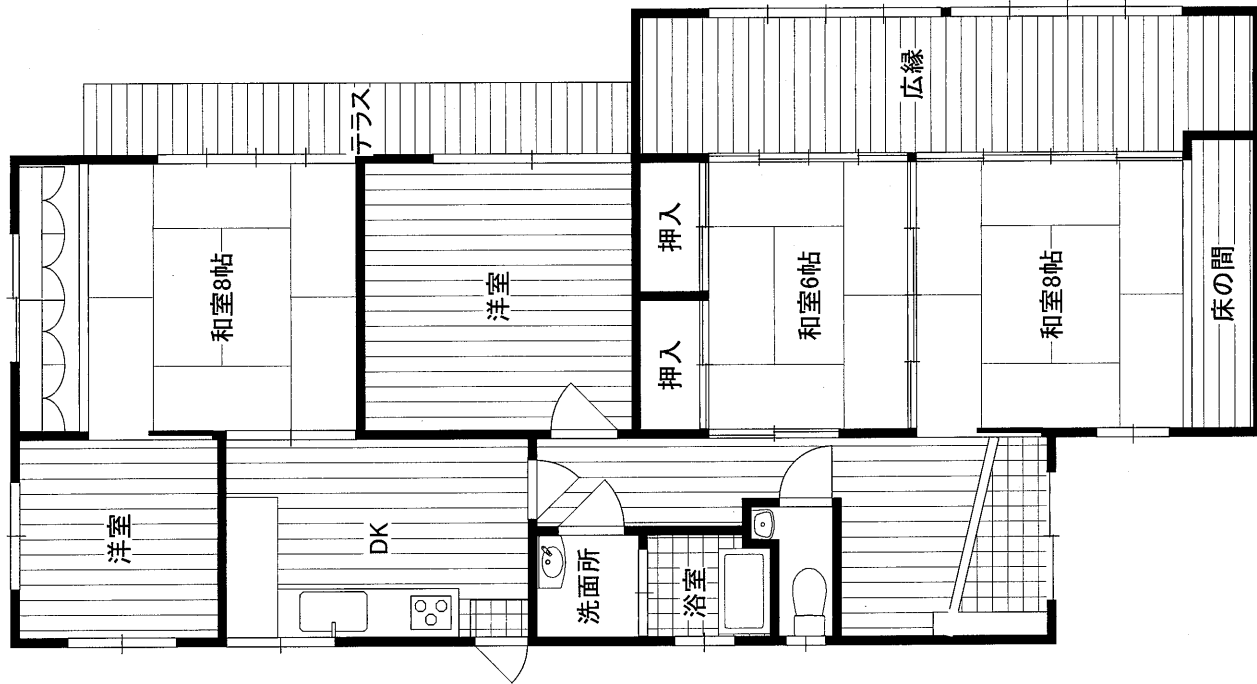
[保田窪 五丁目 1139-15]				
1.	43652	-21153.624	-22820.446	4.970
2.	02876	-21151.130	-22816.147	1.763
3.	02877	-21149.565	-22815.336	0.497
4.	02878	-21149.068	-22815.348	1.261
5.	02879	-21147.904	-22815.833	5.379
6.	43635	-21142.944	-22817.914	3.775
7.	43636	-21141.670	-22814.360	4.806
8.	43653	-21145.418	-22811.351	2.148
9.	43637	-21147.107	-22810.024	0.286
10.	43654	-21147.362	-22809.894	16.029
11.	43616	-21162.360	-22804.237	4.971
12.	43651	-21167.018	-22802.500	12.479
13.	43650	-21170.230	-22814.559	17.619
		面積 = 273.10m ²		

○ [保田窪 五丁目 1139-3]				
1.	43633	-21149.767	-22821.535	5.999
2.	02879	-21147.904	-22815.833	1.261
3.	02878	-21149.068	-22815.348	0.497
4.	02877	-21149.565	-22815.336	1.763
5.	02876	-21151.130	-22816.147	4.970
6.	43652	-21153.624	-22820.446	17.619
7.	43650	-21170.230	-22814.559	23.360
8.	43649	-21176.050	-22837.182	3.366
9.	43688	-21172.869	-22838.282	3.403
10.	43687	-21169.653	-22839.395	11.300
11.	43685	-21158.974	-22843.090	2.140
12.	43648	-21156.952	-22843.790	23.386
		面積 = 505.43m ²		

[その他の座標]

図根点	J02Z0222-2	-21135.619	-22872.816
図根点	J02Z0222-3	-21126.805	-22854.049
図根点	J02Z0222-4	-21116.269	-22830.231
図根点	J02Z0222-5	-21104.098	-22809.830
図根点	Z02Z02238-9	-21109.311	-22775.642
図根点	Z02Z02238-12	-21167.585	-22781.476
図根点	Z02Z02238-13	-21180.919	-22778.053
図根点	Z02Z02239-1	-21183.864	-22805.614
図根点	Z02Z02239-2	-21182.594	-22834.891
図根点	Z02Z02239-3	-21181.326	-22867.951
図根点	Z02Z02391-1	-21121.168	-22802.442
図根点	Z02Z02391-2	-21139.248	-22793.922
図根点	Z02Z02391-3	-21151.885	-22785.501

保田窪5丁目 中古住宅



※現況と相違する場合は、現況が優先となります。
ご了承ください