

① 済	⑥ 済	⑪ 206.94㎡(62.59坪) 1,565万円
② 190.09㎡(57.50坪) 1,438万円 申込有	⑦ 済	⑫ 206.60㎡(62.49坪) 1,562万円
③ 191.20㎡(57.83坪) 1,446万円 申込有	⑧ 済	⑬ 203.36㎡(61.51坪) 1,538万円
④ 198.33㎡(59.99坪) 1,500万円 申込有	⑨ 208.10㎡(62.95坪) 1,574万円	⑭ 210.28㎡(63.60坪) 1,590万円
⑤ 済	⑩ 210.07㎡(63.54坪) 1,589万円	

種別	大津町森分譲地 全14区画 (建築条件無)	
価格	1,538	3.3㎡単価
	1,438 ~ 1,590万円	25万円

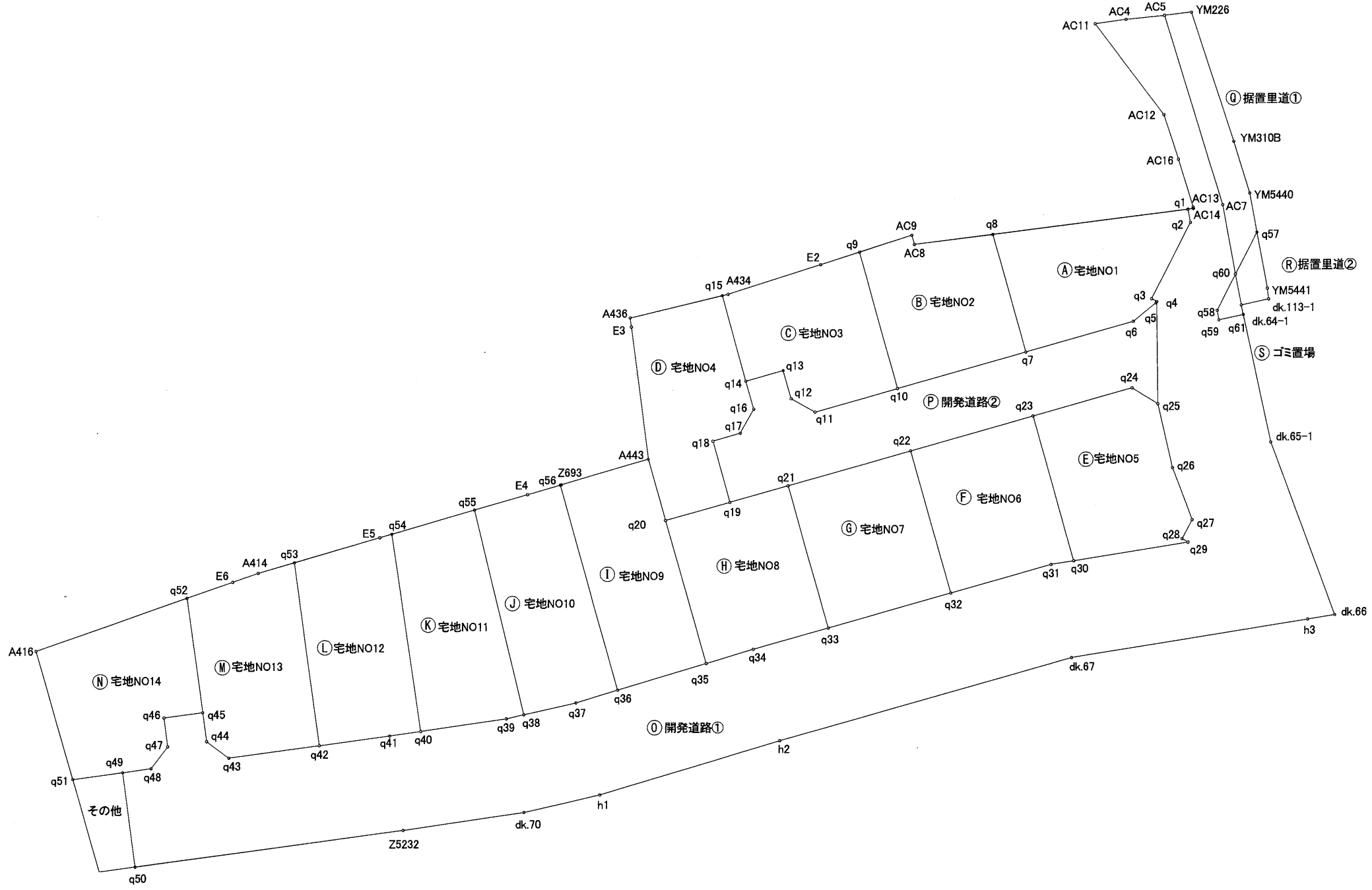
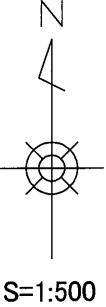
所在地	菊池郡大津町大字森		
交通	「熊本文化の森」バス停 徒歩約9分		
土地面積	1. 公簿	203.36	61.51
	2. 実測	190.09㎡ ~ 210.28㎡ (57.50坪 ~ 63.60坪)	
私道負担	なし		
土地権利	所有権		
都市計画	非線引き区域		
地目	畑・山林(宅地へ変更)	用途地域	第2種低層住居専用地域 第1種住居地域
建ぺい率	50% / 60%	容積率	100% / 200%
他の法令制限			
接道状況	新設道路(開発道路)幅員約6m 公道		
設備	・上下水道...宅内引込みをしてお渡します。		
引渡条件	「開発行為に関する工事の検査済証」発行後 //		
現況	更地	引渡し	令和6年11月予定
小学校	大津小学校	中学校	大津中学校
備考	※ 確定面積ではありません。面積に若干の誤差が生じる恐れがあります。		
	※ 電柱の設置計画があります。		
	※ 境界ブロックの設置取決めがあります。		

有限会社 クリエイト

熊本県知事(8)第3505号
 TEL:096-385-7759 FAX:096-387-3117
 〒862-0925 熊本市東区保田窪本町4番32号
 E-mail: info@create-toho.com

取引態様	媒介	手数料	
情報公開日		担当	

用途別求積図



工事名	(仮称)大津町森宅地造成計画		
所在	菊池郡大津町森地内		
図面名称	用途別求積図		
縮尺	1:500(A3)	作成月日	令和5年5月
事業主	(株)ルミナスホーム	図面番号	13
設計	株式会社萩尾測量設計		

求積表

Table with 5 columns: 地番, 所有者, Xn, Yn, Xn·(Yn+1-Yn-1), 距離. Includes sub-table ㉑ 宅地NO1 and summary rows for area and distance.

Table with 5 columns: 地番, 所有者, Xn, Yn, Xn·(Yn+1-Yn-1), 距離. Includes sub-table ㉒ 宅地NO2 and summary rows for area and distance.

Table with 5 columns: 地番, 所有者, Xn, Yn, Xn·(Yn+1-Yn-1), 距離. Includes sub-table ㉓ 宅地NO3 and summary rows for area and distance.

Table with 5 columns: 地番, 所有者, Xn, Yn, Xn·(Yn+1-Yn-1), 距離. Includes sub-table ㉔ 宅地NO4 and summary rows for area and distance.

Table with 5 columns: 地番, 所有者, Xn, Yn, Xn·(Yn+1-Yn-1), 距離. Includes sub-table ㉕ 宅地NO5 and summary rows for area and distance.

Table with 5 columns: 地番, 所有者, Xn, Yn, Xn·(Yn+1-Yn-1), 距離. Includes sub-table ㉖ 宅地NO6 and summary rows for area and distance.

Table with 5 columns: 地番, 所有者, Xn, Yn, Xn·(Yn+1-Yn-1), 距離. Includes sub-table ㉗ 宅地NO7 and summary rows for area and distance.

Table with 5 columns: 地番, 所有者, Xn, Yn, Xn·(Yn+1-Yn-1), 距離. Includes sub-table ㉘ 宅地NO8 and summary rows for area and distance.

Table with 5 columns: 地番, 所有者, Xn, Yn, Xn·(Yn+1-Yn-1), 距離. Includes sub-table ㉙ 宅地NO9 and summary rows for area and distance.

Table with 5 columns: 地番, 所有者, Xn, Yn, Xn·(Yn+1-Yn-1), 距離. Includes sub-table ㉚ 宅地NO10 and summary rows for area and distance.

Table with 5 columns: 地番, 所有者, Xn, Yn, Xn·(Yn+1-Yn-1), 距離. Includes sub-table ㉛ 宅地NO11 and summary rows for area and distance.

Table with 5 columns: 地番, 所有者, Xn, Yn, Xn·(Yn+1-Yn-1), 距離. Includes sub-table ㉜ 宅地NO12 and summary rows for area and distance.

Table with 5 columns: 地番, 所有者, Xn, Yn, Xn·(Yn+1-Yn-1), 距離. Includes sub-table ㉝ 宅地NO13 and summary rows for area and distance.

Table with 5 columns: 地番, 所有者, Xn, Yn, Xn·(Yn+1-Yn-1), 距離. Includes sub-table ㉞ 宅地NO14 and summary rows for area and distance.

Table with 5 columns: 地番, 所有者, Xn, Yn, Xn·(Yn+1-Yn-1), 距離. Includes sub-table ㉟ 開発道路① and summary rows for area and distance.

Table with 5 columns: 地番, 所有者, Xn, Yn, Xn·(Yn+1-Yn-1), 距離. Includes sub-table ㊱ 開発道路② and summary rows for area and distance.

Table with 5 columns: 地番, 所有者, Xn, Yn, Xn·(Yn+1-Yn-1), 距離. Includes sub-table ㊲ 掘置里道① and summary rows for area and distance.

Table with 5 columns: 地番, 所有者, Xn, Yn, Xn·(Yn+1-Yn-1), 距離. Includes sub-table ㊳ 掘置里道② and summary rows for area and distance.

Table with 5 columns: 地番, 所有者, Xn, Yn, Xn·(Yn+1-Yn-1), 距離. Includes sub-table ㊴ ゴミ置場 and summary rows for area and distance.

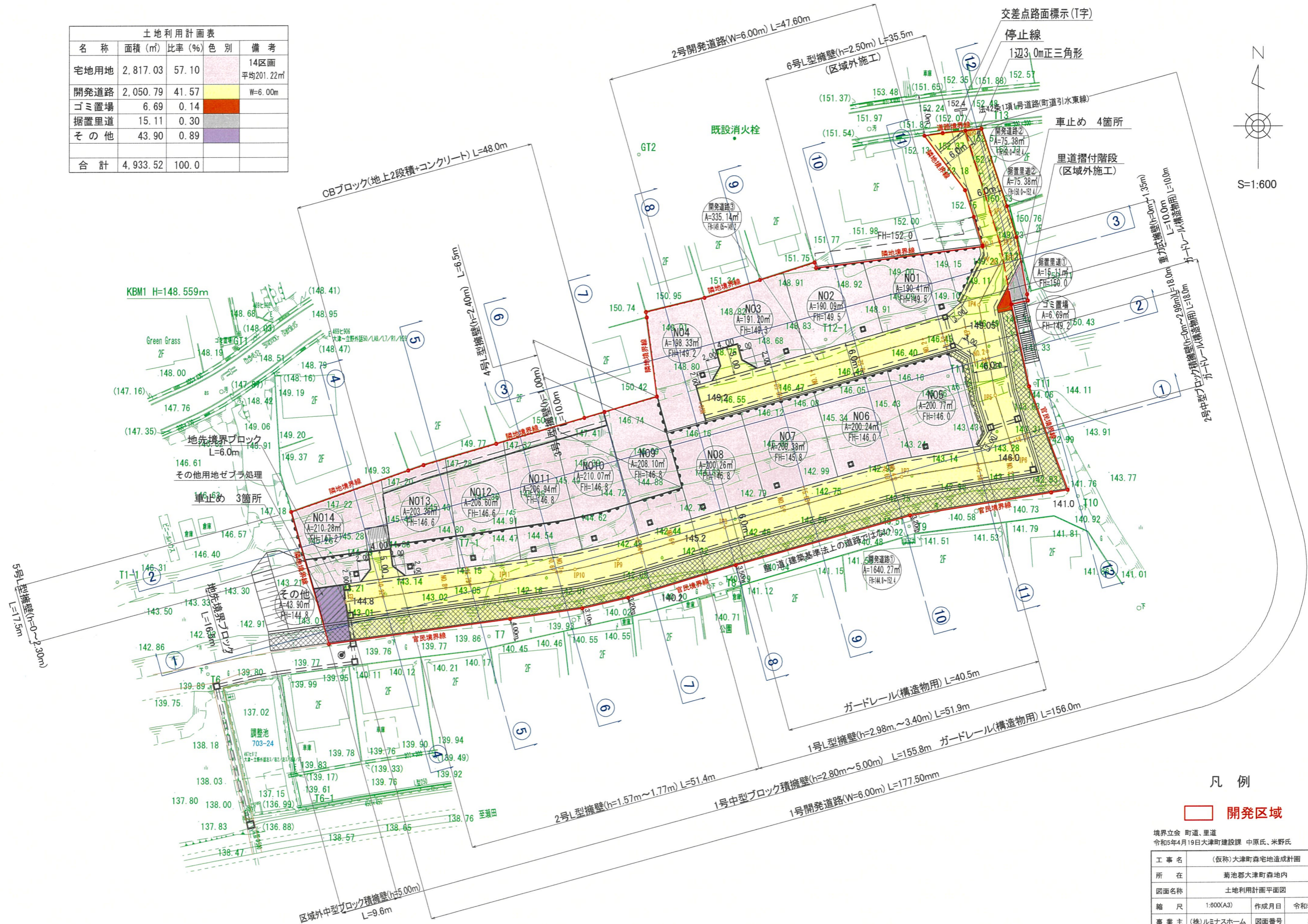
総合計面積 4933.52 m²

Table with 2 columns: 地番, 面積. Lists areas for various plots and roads, including ㉑宅地NO1 through ㊴ゴミ置場 and other categories.

Table with 2 columns: 工事名, 所在, 図面名称, 縮尺, 事業主, 設計. Contains project details for '仮称)大津町森宅造成計画'.

土地利用造成計画平面図

名称	面積 (㎡)	比率 (%)	色別	備考
宅用地	2,817.03	57.10	色別	14区画 平均201.22㎡
開発道路	2,050.79	41.57	色別	W=6.00m
ゴミ置場	6.69	0.14	色別	
据置里道	15.11	0.30	色別	
その他	43.90	0.89	色別	
合計	4,933.52	100.0		



凡例

□ 開発区域

境界線 町道、里道
令和5年4月19日大津町建設課 中原氏、米野氏

工事名	(仮称)大津町森地造成計画		
所在	菟池郡大津町森地内		
図面名称	土地利用計画平面図		
縮尺	1:600(A3)	作成月日	令和5年5月
事業主	(株)ルミナスホーム	図面番号	2
設計	株式会社萩尾測量設計		