

- | | | |
|--|---------------------------|--------------------------------------|
| ① 済 | ⑥ 済 | ⑪ 206.46㎡(62.45坪) 1,561万円 |
| ② 済 | ⑦ 済 | ⑫ 206.21㎡(62.37坪) 1,559万円 |
| ③ 191.11㎡(57.81坪) 1,445万円 申込有 | ⑧ 済 | ⑬ 202.96㎡(61.39坪) 1,535万円 |
| ④ 済 | ⑨ 207.45㎡(62.75坪) 1,569万円 | ⑭ 済 申込有 |
| ⑤ 済 | ⑩ 209.85㎡(63.47坪) 1,587万円 | |

種別	大津町森分譲地 全14区画 (建築条件無)	
価格	1,559	3.3㎡ 単価
	1,445 ~ 1,587万円	25万円

所在地	菊池郡大津町大字森		
交通	「熊本文化の森」バス停 徒歩約9分		
土地面積	1. 公簿 191.11㎡ ~ 209.85㎡ (57.81 ~ 63.47坪) 2. 実測		
私道負担	なし		
土地権利	所有権		
都市計画	非線引き区域		
地目	宅地	用途地域	第2種低層住居専用地域 第1種住居地域
建ぺい率	50% / 60%	容積率	100% / 200%
他の法令制限			
接道状況	新設道路(開発道路)幅員 約6m 公道		
設備	・上下水道...宅内引込み済		
引渡条件	現況渡し		
現況	更地	引渡し	相談
小学校	大津小学校	中学校	大津中学校

備考	※ 境界ブロックの設置取決めがあります。		

有限会社 クリエイト

TEL:096-385-7759 FAX:096-387-3117
〒862-0925 熊本市東区保田窪本町4番32号
E-mail: info@create-toho.com

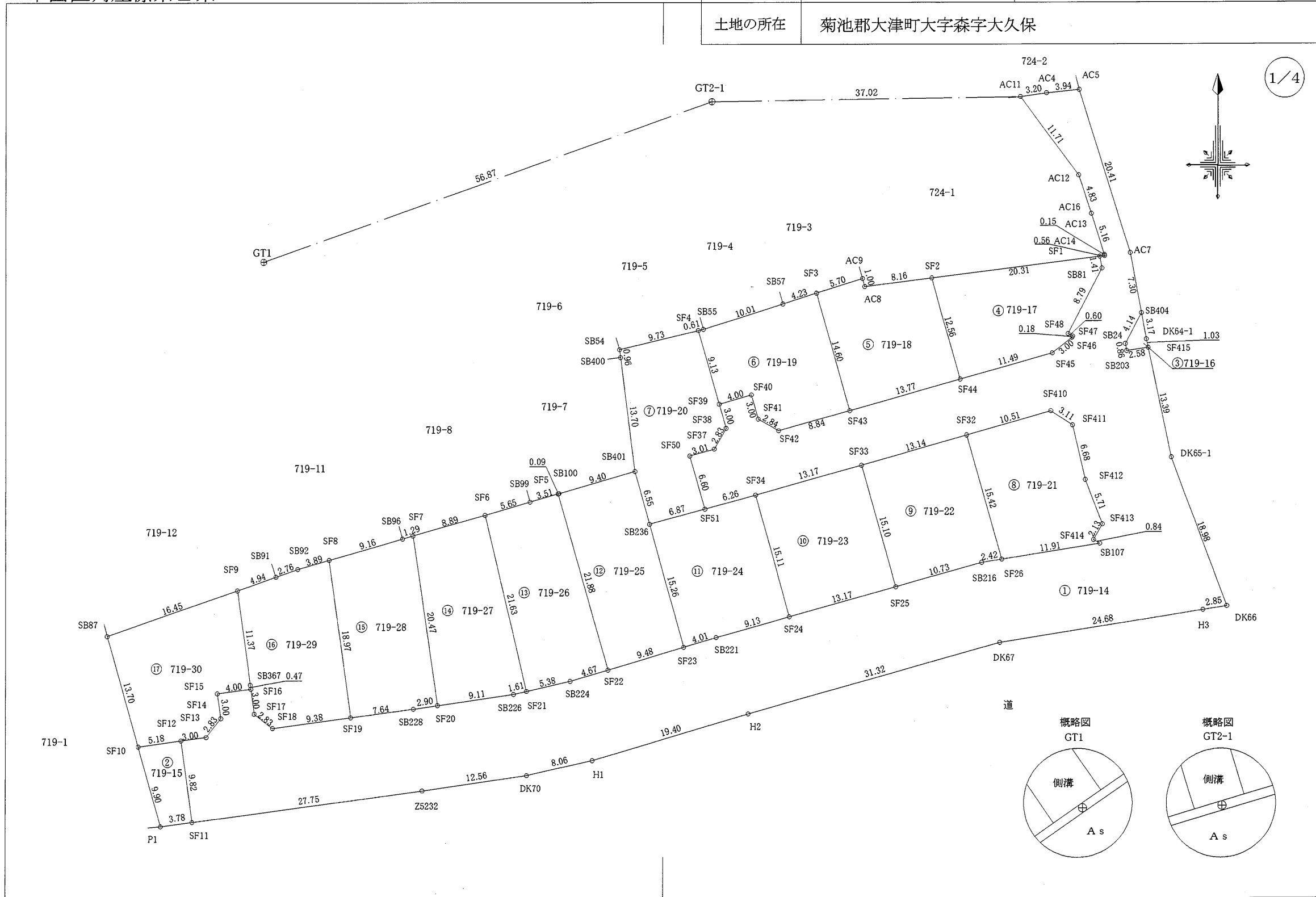
熊本県知事(8)第3505号

取引態様	媒介	手数料
情報公開日	担当	

平面直角座標系Ⅱ系

地番	719番14乃至719番30
土地の所在	菊池郡大津町大字森字大久保

地積測量図



作製者	熊本市東区保田窪本町4番32号 土地家屋調査士 原本尚泰 (令和6年8月8日測量) (令和6年8月20日作製)	申請人	株式会社ルミナスホーム 代表取締役 原本栄興	1/500
-----	--	-----	------------------------	-------

平面直角座標系Ⅱ系

Table with columns: 地番, 測点名, 境界標種, X座標, Y座標, Xn+1-Xn-1, Y(Xn+1-Xn-1). Includes data for ① 719-14 and ② 719-15.

Table with columns: 地番 (719番14乃至719番30), 土地の所在 (菊池郡大津町大字森字大久保).

2/4

Table with columns: 地番, 測点名, 境界標種, X座標, Y座標, Xn+1-Xn-1, Y(Xn+1-Xn-1). Includes data for ③ 719-16 and summary rows for 倍面積, 面積, 地積.

Table with columns: 地番, 測点名, 境界標種, X座標, Y座標, Xn+1-Xn-1, Y(Xn+1-Xn-1). Includes data for ④ 719-17 and summary rows for 倍面積, 面積, 地積.

Table with columns: 地番, 測点名, 境界標種, X座標, Y座標, Xn+1-Xn-1, Y(Xn+1-Xn-1). Includes data for ⑤ 719-18 and summary rows for 倍面積, 面積, 地積.

※プラ杭……プラスチック杭

Table with columns: 作製者 (熊本市東区保田窪本町4番32号), 土地家屋調査士 (原本尚泰), 測量日 (令和6年8月8日), 作製日 (令和6年8月20日).

Table with columns: 申請人 (株式会社ルミナスホーム), 代表取締役 (原本栄興).

平面直角座標系Ⅱ系

地番	719番14乃至719番30	地積測量図
土地の所在	菊池郡大津町大字森字大久保	

3/4

地番		㊦ 719-19				
測点名	境界標種	X座標	Y座標	X _{n+1} -X _{n-1}	Y (X _{n+1} -X _{n-1})	
SF3	新・普・金属標	-13671.900	-10187.180	-12.771	130100.475780	
SF43	新・普・金属標	-13685.960	-10183.229	-16.445	167463.200905	
SF42	新・普・金属標	-13688.345	-10191.749	-0.983	10018.489267	
SF41	新・普・金属標	-13686.943	-10194.228	4.290	-43733.238120	
SF40	新・普・金属標	-13684.055	-10195.042	1.794	-18289.905348	
SF39	新・普・金属標	-13685.149	-10198.892	7.702	-78551.866184	
SF4	新・普・金属標	-13676.353	-10201.366	8.940	-91200.212040	
SB55	既・普・金属標	-13676.209	-10200.766	3.164	-32275.223624	
SB57	既・普・金属標	-13673.189	-10191.215	4.309	-43913.945435	
倍面積					-382.224799	
面積					191.1123995	
地積					191.11 m ²	

地番		㊦ 719-20				
測点名	境界標種	X座標	Y座標	X _{n+1} -X _{n-1}	Y (X _{n+1} -X _{n-1})	
SF4	新・普・金属標	-13676.353	-10201.366	-6.520	66512.906320	
SF39	新・普・金属標	-13685.149	-10198.892	-11.689	119214.848588	
SF38	新・普・金属標	-13688.042	-10198.075	-5.362	54682.078150	
SF37	新・普・金属標	-13690.511	-10199.470	-3.287	33525.657890	
SF50	新・普・金属標	-13691.329	-10202.367	-7.173	73181.578491	
SF51	新・普・金属標	-13697.684	-10200.573	-8.165	83287.678545	
SB236	新・普・金属標	-13699.494	-10207.210	4.508	-46014.102680	
SB401	既・普・金属標	-13693.176	-10208.971	19.908	-203240.194668	
SB400	既・普・金属標	-13679.586	-10210.703	14.547	-148535.096541	
SB54	既・普・金属標	-13678.629	-10210.831	3.233	-33011.616623	
倍面積					-396.262528	
面積					198.1312640	
地積					198.13 m ²	

地番		㊦ 719-21				
測点名	境界標種	X座標	Y座標	X _{n+1} -X _{n-1}	Y (X _{n+1} -X _{n-1})	
SF410	新・普・金属標	-13686.003	-10159.090	1.173	-11916.612570	
SF411	新・普・プラ杭	-13687.702	-10156.478	-8.207	83354.214946	
SF412	新・普・プラ杭	-13694.210	-10154.972	-11.849	120326.263228	
SF413	新・普・プラ杭	-13699.551	-10152.950	-7.209	73192.616550	
SF414	新・普・プラ杭	-13701.419	-10153.987	-2.303	23384.632061	
SB107	新・普・金属標	-13701.854	-10153.264	-2.308	23433.733312	
SF26	新・普・金属標	-13703.727	-10165.034	12.979	-131931.976286	
SF32	新・普・金属標	-13688.875	-10169.209	17.724	-180239.060316	
倍面積					-396.189075	
面積					198.0945375	
地積					198.09 m ²	

地番		㊦ 719-22				
測点名	境界標種	X座標	Y座標	X _{n+1} -X _{n-1}	Y (X _{n+1} -X _{n-1})	
SF32	新・普・金属標	-13688.875	-10169.209	-11.259	114495.124131	
SF26	新・普・金属標	-13703.727	-10165.034	-15.239	154904.953126	
SB216	新・普・金属標	-13704.114	-10167.425	-3.284	33389.823700	
SF25	新・普・金属標	-13707.011	-10177.761	11.646	-118530.204606	
SF33	新・普・金属標	-13692.468	-10181.848	18.136	-184657.995328	
倍面積					-398.298977	
面積					199.1494885	
地積					199.14 m ²	

地番		㊦ 719-23				
測点名	境界標種	X座標	Y座標	X _{n+1} -X _{n-1}	Y (X _{n+1} -X _{n-1})	
SF33	新・普・金属標	-13692.468	-10181.848	-10.996	111959.600608	
SF25	新・普・金属標	-13707.011	-10177.761	-18.093	184146.229773	
SF24	新・普・金属標	-13710.561	-10190.444	10.996	-112054.122224	
SF34	新・普・金属標	-13696.015	-10194.532	18.093	-184449.667476	
倍面積					-397.959319	
面積					198.9796595	
地積					198.97 m ²	

地番		㊦ 719-24				
測点名	境界標種	X座標	Y座標	X _{n+1} -X _{n-1}	Y (X _{n+1} -X _{n-1})	
SF34	新・普・金属標	-13696.015	-10194.532	-12.877	131274.988564	
SF24	新・普・金属標	-13710.561	-10190.444	-17.019	173431.166436	
SB221	新・普・金属標	-13713.034	-10199.233	-3.630	37023.215790	
SF23	新・普・金属標	-13714.191	-10203.082	13.540	-138149.730280	
SB236	新・普・金属標	-13699.494	-10207.210	16.507	-168490.415470	
SF51	新・普・金属標	-13697.684	-10200.573	3.479	-35487.793467	
倍面積					-398.568427	
面積					199.2842135	
地積					199.28 m ²	

地番		㊦ 719-25				
測点名	境界標種	X座標	Y座標	X _{n+1} -X _{n-1}	Y (X _{n+1} -X _{n-1})	
SB401	既・普・金属標	-13693.176	-10208.971	-3.680	37569.013280	
SB236	新・普・金属標	-13699.494	-10207.210	-21.015	214504.518150	
SF23	新・普・金属標	-13714.191	-10203.082	-17.418	177717.282276	
SF22	新・普・金属標	-13716.912	-10212.173	18.350	-187393.374550	
SF5	新・普・金属標	-13695.841	-10218.095	21.098	-215581.368310	
SB100	既・普・金属標	-13695.814	-10218.002	2.665	-27230.975330	
倍面積					-414.904484	
面積					207.4522420	
地積					207.45 m ²	

※プラ杭……プラスチック杭

作製者	熊本市東区保田窪本町4番32号 土地家屋調査士 原本尚泰 (令和6年8月8日測量) (令和6年8月20日作製)	申請人	株式会社ルミナスホーム 代表取締役 原本栄興
-----	--	-----	------------------------

平面直角座標系Ⅱ系

地番	719番14乃至719番30	地積測量図
土地の所在	菊池郡大津町大字森字大久保	

4/4

地番		㊦ 719-26				
測点名	境界標種	X座標	Y座標	X _{n+1} -X _{n-1}	Y(X _{n+1} -X _{n-1})	
SF5	新・普・金属標	-13695.841	-10218.095	-20.087	205250.874265	
SF22	新・普・金属標	-13716.912	-10212.173	-22.408	228834.372584	
SB224	新・普・金属標	-13718.249	-10216.648	-2.528	25827.686144	
SF21	新・普・金属標	-13719.440	-10221.899	19.855	-202955.804645	
SF6	新・普・金属標	-13698.394	-10226.904	22.615	-231281.433960	
SB99	既・普・金属標	-13696.825	-10221.470	2.553	-26095.412910	
倍面積					-419.718522	
面積					209.8592610	
地積					209.85 m ²	

地番		㊦ 719-30				
測点名	境界標種	X座標	Y座標	X _{n+1} -X _{n-1}	Y(X _{n+1} -X _{n-1})	
SF9	新・普・金属標	-13707.388	-10256.498	-5.833	59826.152834	
SB367	新・普・金属標	-13718.662	-10254.973	-11.743	120424.147939	
SF16	新・普・金属標	-13719.131	-10254.896	-1.007	10326.680272	
SF15	新・普・金属標	-13719.669	-10258.867	-3.512	36029.140904	
SF14	新・普・金属標	-13722.643	-10258.463	-5.227	53620.986101	
SF13	新・普・金属標	-13724.896	-10260.176	-2.656	27251.027456	
SF12	新・普・金属標	-13725.299	-10263.149	-1.115	11443.411135	
SF10	新・普・金属標	-13726.011	-10268.282	12.470	-128045.476540	
SB87	既・普・金属標	-13712.829	-10272.026	18.623	-191295.940198	
倍面積					-419.870097	
面積					209.9350485	
地積					209.93 m ²	

地番		㊦ 719-27				
測点名	境界標種	X座標	Y座標	X _{n+1} -X _{n-1}	Y(X _{n+1} -X _{n-1})	
SF6	新・普・金属標	-13698.394	-10226.904	-18.579	190005.649416	
SF21	新・普・金属標	-13719.440	-10221.899	-21.406	218809.969994	
SB226	新・普・金属標	-13719.800	-10223.477	-1.681	17185.664837	
SF20	新・普・金属標	-13721.121	-10232.494	18.939	-193793.203866	
SF7	新・普・金属標	-13700.861	-10235.447	22.727	-232621.003969	
倍面積					-412.923588	
面積					206.4617940	
地積					206.46 m ²	

本測量図に使用した与点一覧

世界測地系Ⅱ系(任意座標)

点名	杭種	X座標	Y座標	備考
GT1	金属標	-13668.139	-10253.355	引照点
GT2-1	金属標	-13649.044	-10199.783	引照点

地番		㊦ 719-28				
測点名	境界標種	X座標	Y座標	X _{n+1} -X _{n-1}	Y(X _{n+1} -X _{n-1})	
SF7	新・普・金属標	-13700.861	-10235.447	-19.902	203705.866194	
SF20	新・普・金属標	-13721.121	-10232.494	-20.681	211618.208414	
SB228	新・普・金属標	-13721.542	-10235.363	-1.446	14800.334898	
SF19	新・普・金属標	-13722.567	-10242.943	17.780	-182119.526540	
SF8	新・普・金属標	-13703.762	-10245.488	21.348	-218720.677824	
SB96	既・普・金属標	-13701.219	-10236.686	2.901	-29696.626086	
倍面積					-412.420944	
面積					206.2104720	
地積					206.21 m ²	

近傍電子基準点		
点名	基準点コード	座標
長崎	EL04930274901	X -14333.809
		Y -354.644
熊本	EL04930261102	X -17484.829
		Y -22017.093
菊池	EL04930369902	X -442.932
		Y -11900.273

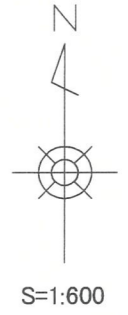
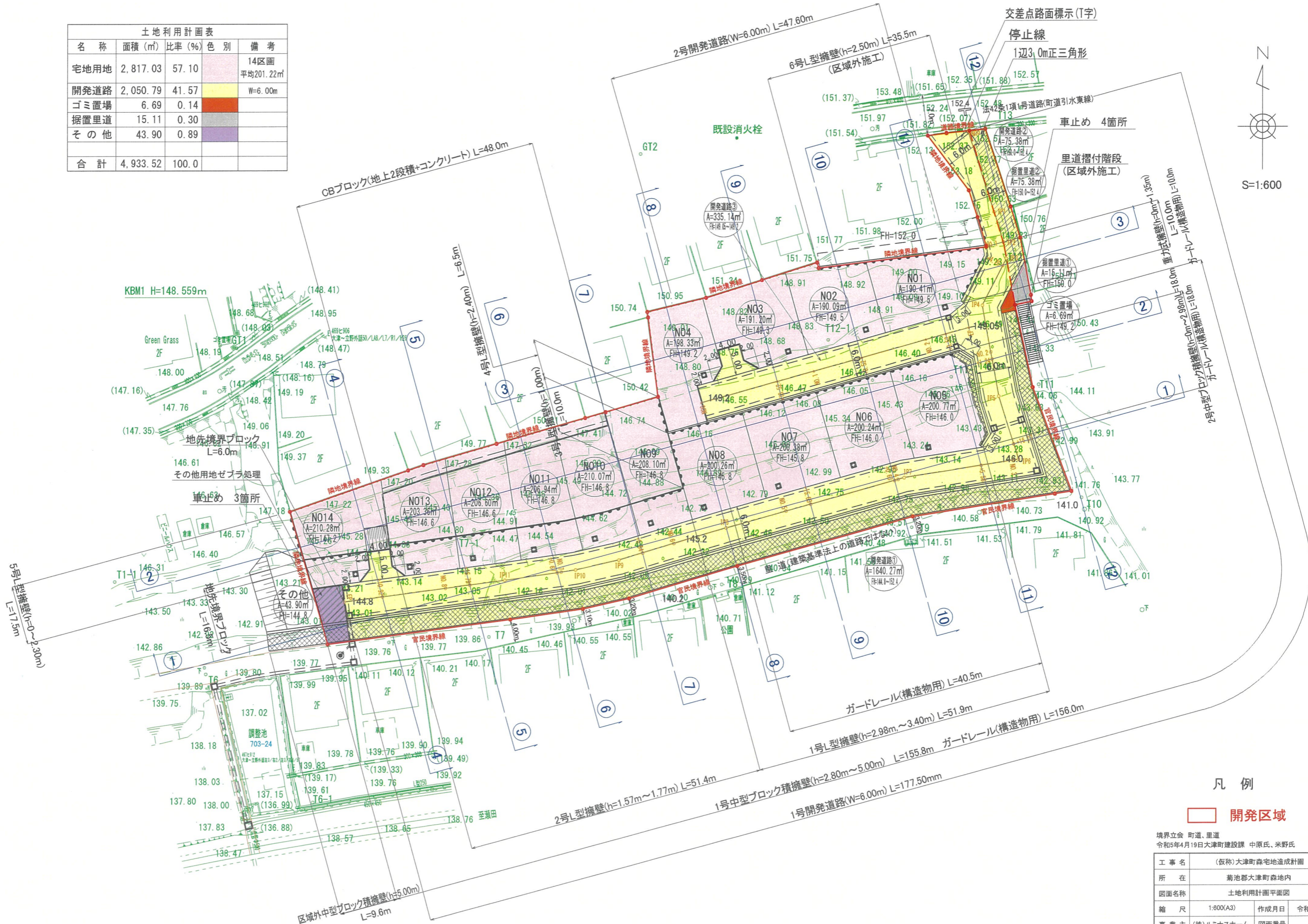
測量方法：VRS-RTK
 観測日：令和5年1月19日
 データ配信：(株)ジェノバ

地番		㊦ 719-29				
測点名	境界標種	X座標	Y座標	X _{n+1} -X _{n-1}	Y(X _{n+1} -X _{n-1})	
SF8	新・普・金属標	-13703.762	-10245.488	-17.724	181591.029312	
SF19	新・普・金属標	-13722.567	-10242.943	-20.059	205463.193637	
SF18	新・普・金属標	-13723.821	-10252.247	0.461	-4726.285867	
SF17	新・普・金属標	-13722.106	-10254.498	4.690	-48093.595620	
SF16	新・普・金属標	-13719.131	-10254.896	3.444	-35317.861824	
SB367	新・普・金属標	-13718.662	-10254.973	11.743	-120424.147939	
SF9	新・普・金属標	-13707.388	-10256.498	12.908	-132390.876184	
SB91	既・普・金属標	-13705.754	-10251.835	2.545	-26090.920075	
SB92	既・普・金属標	-13704.843	-10249.229	1.992	-20416.464168	
倍面積					-405.928728	
面積					202.9643640	
地積					202.96 m ²	

作製者	熊本市東区保田窪本町4番32号 土地家屋調査士 原本尚泰 (令和6年8月8日測量) (令和6年8月20日作製)	申請人	株式会社ルミナスホーム 代表取締役 原本栄興
-----	--	-----	------------------------

土地利用造成計画平面図

土地利用計画表				
名称	面積 (㎡)	比率 (%)	色別	備考
宅地用地	2,817.03	57.10		14区画 平均201.22㎡
開発道路	2,050.79	41.57		W=6.00m
ゴミ置場	6.69	0.14		
据置里道	15.11	0.30		
その他	43.90	0.89		
合計	4,933.52	100.0		



凡例

開発区域

境界立会 町道、里道	令和5年4月19日大津町建設課 中原氏、米野氏
工事名	(仮称)大津町森宅地造成計画
所在	菊池郡大津町森地内
図面名称	土地利用計画平面図
縮尺	1:600(A3)
作成月日	令和5年5月
事業主	(株)ルミナスホーム
図面番号	2
設計	株式会社萩尾測量設計