

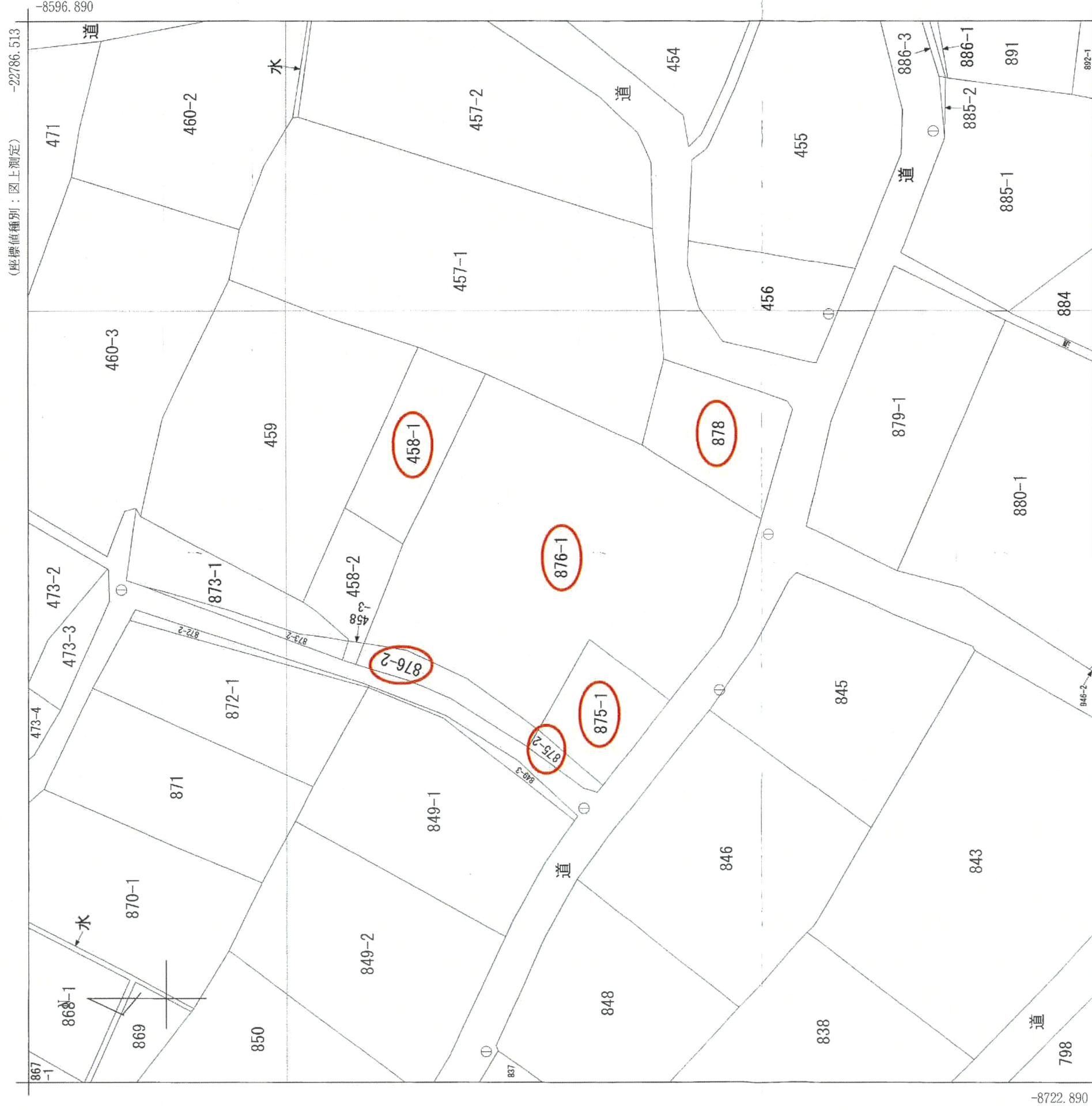
種別	売地		
価格	2500万円		3.3㎡単価
			49,953円
所在地	合志市合生字石立458番1外5筆		
交通	「生坪」バス停 徒歩約3分		
土地面積	1. 公簿 4筆合計 1,654.45㎡ (500.47坪)		
	2. 実測		
私道負担	道路後退部分2筆有り (面積:84㎡)		
土地権利	所有権		
都市計画	市街化調整区域 (集落内開発区域)		
地目	宅地 他	用途地域	—
建ぺい率	70%	容積率	200%
他の法令制限			
接道状況	西側 公道 幅員 約 4 m		
	南側 公道 幅員 約 3.9~4.2 m		
	東側 公道 幅員 約 3.8 ~ 4.7 m		
設備	上下水道...引込み有り		
引渡条件	現況渡し		
現況	更地	引渡し	相談
小学校	西合志第一小学校	中学校	西合志中学校
備考	※開発許可を要します。		

有限会社 クリエイト

熊本県知事(8)第3505号

〒862-0925 熊本市保田窪本町4番32号
 TEL:096-385-7758 FAX:096-387-3117
 E-mail:info@create-toho.com

取引態様	媒介	手数料	
情報公開日		物件番号	



-22911.513 (座標値種別：図上測定)

地番区域見出
合生

(注) 国土交通省国土地理院が公表した座標補正パラメータ (kumamoto2016_BL.par) による修正がされています。

請求部分	所在	合志市合生字生坪	地番	876番1
出力縮	1/500	精度分 乙一	座標系 番号又 は記号 は記号	II
作成年月日			地図に準ずる図面	分類
		付 年月日 (原図)	種類	地籍図
			補事	記項