

① 済	⑥ 済	⑪ 171.40㎡ (51.84坪) 933万円
② 済	⑦ 済	⑫ 176.89㎡ (53.50坪) 963万円
③ 169.38㎡ (51.23坪) 922万円	⑧ 194.96㎡ (58.97坪) 1061万円	⑬ 168.90㎡ (51.09坪) 920万円
④ 169.52㎡ (51.27坪) 923万円	⑨ 済	⑭ 169.77㎡ (51.35坪) 924万円
⑤ 151.19㎡ (45.73坪) 823万円	⑩ 169.41㎡ (51.24坪) 922万円	

種別	売地 (建築条件無し)		
名称	岩野第5分譲地 (全14区画)		
価格	823 ~ 1061 万円		3.3㎡ 単価
			18 万円
所在地	熊本市北区植木町岩野		
交通	「平田機工」バス停 徒歩約 5 分		
土地面積	1. 公簿 151.19 ~ 194.96㎡ (45.73 ~ 58.97坪)		
	2. 実測		
私道負担	なし		
土地権利	所有権		
都市計画	市街化区域		
地目	宅地	用途地域	第2種住居地域
建ぺい率	60%	容積率	200%
他の法令制限	埋蔵文化財包蔵地(茶臼塚遺跡)		
接道状況	新設道路(開発道路) 公道 幅員 約 6 m		
設備	上下水道...宅内引込み 済		
引渡条件	「開発行為に関する工事の検査済証」発行後		
現況	更地	引渡し	令和6年10月予定
小学校	山東小学校	中学校	五霊中学校
備考	※ 電柱の設置計画があります。		
	※ 境界ブロックの設置取決めがあります。		

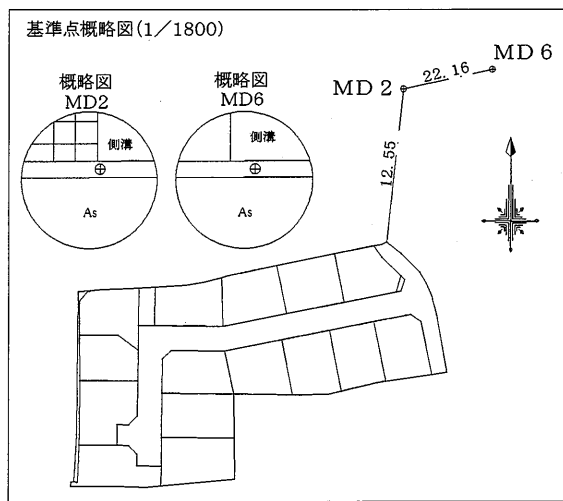
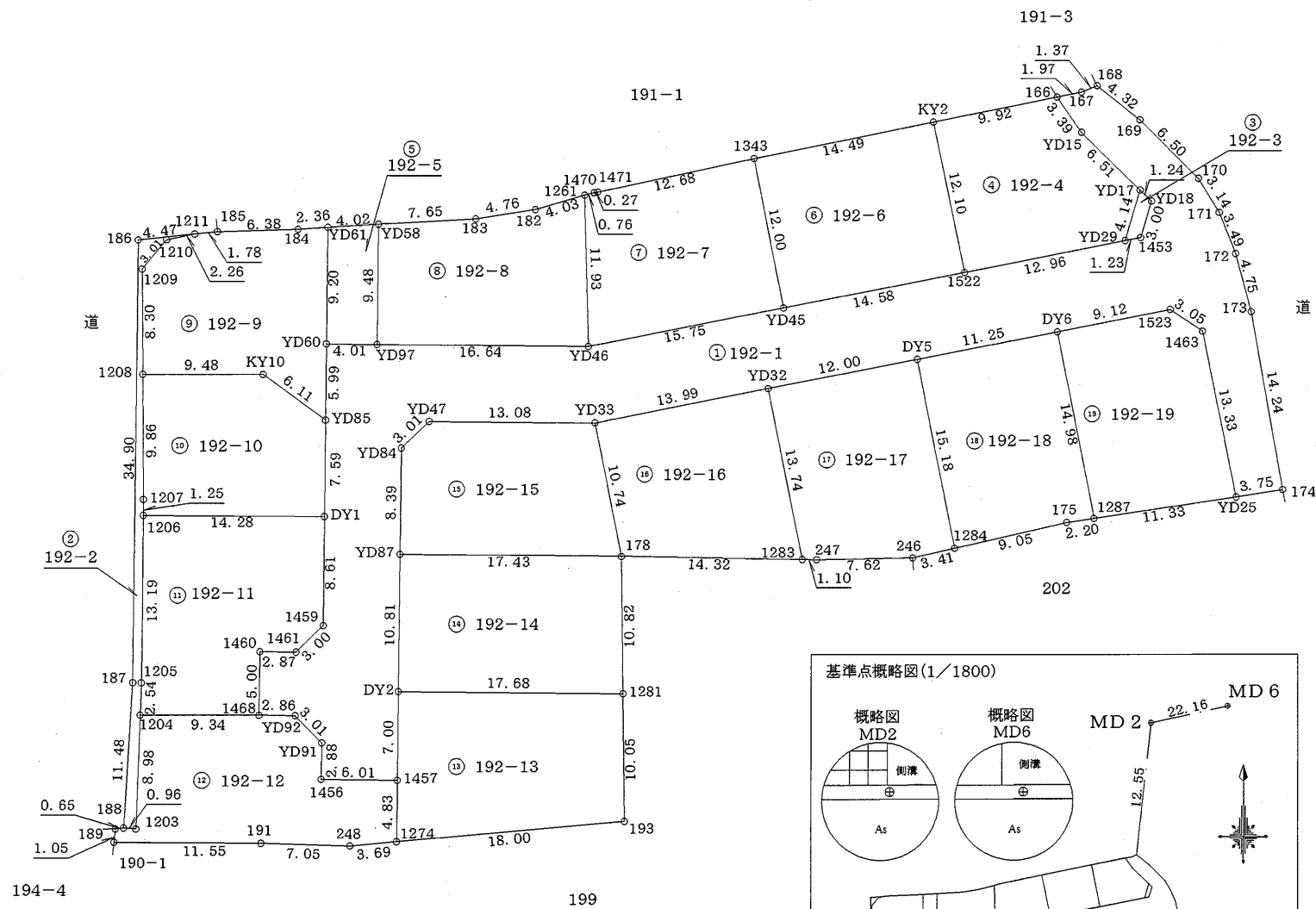
# 有限会社 クリエイト

熊本県知事(8)第3505号  
 TEL:096-385-7759 FAX:096-387-3117  
 〒862-0925 熊本市東区保田窪本町4番32号  
 E-mail:info@create-toho.com

取引態様	媒介	手数料	
情報公開日		物件番号	

地番	192-1乃至192-19
土地の所在	熊本市北区植木町岩野字茶臼塚

地積測量図



1/4

作製者	熊本市東区保田窪本町4番32号 土地家屋調査士 原本尚泰 (令和6年8月1日測量) (令和6年8月1日作製)	申請人	株式会社ルミナスホーム 代表取締役 原本栄興	1/500
-----	-----------------------------------------------------------------	-----	------------------------	-------

地番	192-1乃至192-19	地積測量図
土地の所在	熊本市北区植木町岩野字茶臼塚	

求積表

地番		① 192-1				
測点名	境界標種	X座標	Y座標	X <sub>n+1</sub> -X <sub>n-1</sub>	Y(X <sub>n+1</sub> -X <sub>n-1</sub> )	
168	座標管理	-10302.440	-28627.748	-2.178	62351.235144	
169	座標管理	-10305.130	-28624.356	-7.301	208986.423156	
170	座標管理	-10309.741	-28619.766	-7.301	208952.911566	
171	座標管理	-10312.431	-28618.128	-5.927	169619.644656	
172	座標管理	-10315.668	-28616.819	-7.833	224155.543227	
173	座標管理	-10320.264	-28615.583	-18.616	532707.693128	
174	新・普・金属標	-10334.284	-28613.075	-14.603	417836.734225	
YD25	新・普・金属標	-10334.867	-28616.779	12.485	-357280.485815	
1463	新・普・金属標	-10321.799	-28619.443	14.777	-422909.509211	
1523	新・普・金属標	-10320.090	-28621.971	-0.046	1316.610666	
DY6	新・普・金属標	-10321.845	-28630.930	-3.917	112147.352810	
DY5	新・普・金属標	-10324.007	-28641.971	-4.462	127800.474602	
YD32	新・普・金属標	-10326.307	-28653.751	-5.001	143297.408751	
YD33	新・普・金属標	-10329.008	-28667.478	-2.584	74076.763152	
YD47	新・普・金属標	-10328.891	-28680.559	-1.977	56701.465143	
YD84	新・普・金属標	-10330.985	-28682.725	-10.487	300795.737075	
YD87	新・普・金属標	-10339.378	-28682.810	-19.202	550767.317620	
DY2	新・普・金属標	-10350.187	-28682.919	-17.814	510957.519066	
1457	新・普・金属標	-10357.192	-28682.991	-6.930	198773.127630	
1456	新・普・金属標	-10357.117	-28689.003	2.958	-84862.070874	
YD91	新・普・金属標	-10354.234	-28688.968	5.026	-144190.753168	
YD92	新・普・金属標	-10352.091	-28691.086	2.178	-62489.185308	
1468	新・普・金属標	-10352.056	-28693.948	5.037	-144531.416076	
1460	新・普・金属標	-10347.054	-28693.895	4.967	-142522.576465	
1461	新・普・金属標	-10347.089	-28691.023	2.060	-59103.507380	
1459	新・普・金属標	-10344.994	-28688.873	10.708	-307200.452084	
DY1	新・普・金属標	-10336.381	-28688.790	16.212	-465102.663480	
YD85	新・普・金属標	-10328.782	-28688.711	13.597	-390080.403467	
YD60	新・普・金属標	-10322.784	-28688.662	5.957	-170898.359534	
YD97	新・普・金属標	-10322.825	-28684.652	-0.202	5794.299704	
YD46	新・普・金属標	-10322.986	-28668.008	2.875	-82420.523000	
YD45	新・普・金属標	-10319.950	-28652.549	5.841	-167359.538709	
1522	新・普・金属標	-10317.145	-28638.232	5.312	-152126.288384	
YD29	新・普・金属標	-10314.638	-28625.513	2.738	-78376.654594	
1453	新・普・金属標	-10314.407	-28624.296	3.114	-89136.057744	
YD18	新・普・金属標	-10311.524	-28623.450	3.747	-107252.067150	
YD17	新・普・金属標	-10310.660	-28624.343	5.409	-154829.071287	
YD15	新・普・金属標	-10306.115	-28629.009	7.320	-209564.345880	
166	新・普・金属標	-10303.340	-28630.961	3.163	-90559.729643	
167	座標管理	-10302.952	-28629.027	0.900	-25766.124300	
倍面積					-1523.522232	
面積					761.7611160	
地積					761.76 m <sup>2</sup>	

地番		② 192-2				
測点名	境界標種	X座標	Y座標	X <sub>n+1</sub> -X <sub>n-1</sub>	Y(X <sub>n+1</sub> -X <sub>n-1</sub> )	
1211	新・普・金属標	-10314.114	-28699.058	0.019	-545.282102	
1210	新・普・金属標	-10314.562	-28701.275	-2.759	79186.817725	
1209	新・普・金属標	-10316.873	-28703.204	-10.616	304713.213664	
1208	新・普・金属標	-10325.178	-28703.138	-18.165	521392.501770	
1207	新・普・金属標	-10335.038	-28703.060	-11.116	319063.214960	
1206	新・普・金属標	-10336.294	-28703.072	-14.454	414874.202688	
1205	新・普・金属標	-10349.492	-28703.203	-15.744	451903.228032	
1204	新・普・金属標	-10352.038	-28703.291	-11.521	330690.615611	
1203	新・普・金属標	-10361.912	-28703.601	-8.904	255576.863304	
188	新・普・プラ杭	-10360.942	-28704.566	11.531	-330992.350546	
187	新・普・プラ杭	-10349.482	-28703.878	46.361	-1330740.487958	
186	新・普・プラ杭	-10314.581	-28703.512	35.368	-1015185.812416	
倍面積					-63.275268	
面積					31.6376340	
地積					31.63 m <sup>2</sup>	

地番		③ 192-3				
測点名	境界標種	X座標	Y座標	X <sub>n+1</sub> -X <sub>n-1</sub>	Y(X <sub>n+1</sub> -X <sub>n-1</sub> )	
YD18	新・普・金属標	-10311.524	-28623.450	3.747	-107252.067150	
YD17	新・普・金属標	-10310.660	-28624.343	-3.114	89136.204102	
YD29	新・普・金属標	-10314.638	-28625.513	-3.747	107259.797211	
1453	新・普・金属標	-10314.407	-28624.296	3.114	-89136.057744	
倍面積					7.876419	
面積					3.9382095	
地積					3.93 m <sup>2</sup>	

地番		④ 192-4				
測点名	境界標種	X座標	Y座標	X <sub>n+1</sub> -X <sub>n-1</sub>	Y(X <sub>n+1</sub> -X <sub>n-1</sub> )	
YD17	新・普・金属標	-10310.660	-28624.343	-8.523	243965.275389	
YD29	新・普・金属標	-10314.638	-28625.513	-6.485	185636.451805	
1522	新・普・金属標	-10317.145	-28638.232	9.340	-267481.086880	
KY2	新・普・金属標	-10305.298	-28640.695	13.805	-395384.794475	
166	新・普・金属標	-10303.340	-28630.961	-0.817	23391.495137	
YD15	新・普・金属標	-10306.115	-28629.009	-7.320	209564.345880	
倍面積					-308.313144	
面積					154.1565720	
地積					154.15 m <sup>2</sup>	

地番		⑤ 192-5				
測点名	境界標種	X座標	Y座標	X <sub>n+1</sub> -X <sub>n-1</sub>	Y(X <sub>n+1</sub> -X <sub>n-1</sub> )	
YD97	新・普・金属標	-10322.825	-28684.652	-9.442	270840.484184	
YD60	新・普・金属標	-10322.784	-28688.662	9.241	-265111.925542	
YD61	新・普・金属標	-10313.584	-28688.553	9.442	-270877.317426	
YD58	新・普・金属標	-10313.342	-28684.538	-9.241	265073.815658	
倍面積					-74.943126	
面積					37.4715630	
地積					37.47 m <sup>2</sup>	

※プラ杭・・・プラスチック杭

作製者	熊本市東区保田窪本町4番32号 土地家屋調査士 原本尚泰 (令和6年8月1日測量) (令和6年8月1日作製)
-----	-----------------------------------------------------------------

申請人	株式会社ルミナスホーム 代表取締役 原本栄興
-----	------------------------

地番	192-1乃至192-19	地積測量図
土地の所在	熊本市北区植木町岩野字茶臼塚	

地番		⑥ 192-6				
測点名	境界標種	X座標	Y座標	X <sub>n+1</sub> -X <sub>n-1</sub>	Y(X <sub>n+1</sub> -X <sub>n-1</sub> )	
KY2	新・普・金属標	-10305.298	-28640.695	-8.964	256735.189980	
1522	新・普・金属標	-10317.145	-28638.232	-14.652	419607.375264	
YD45	新・普・金属標	-10319.950	-28652.549	8.964	-256841.449236	
1343	新・普・プラ杭	-10308.181	-28654.899	14.652	-419851.580148	
倍面積					-350.464140	
面積					175.2320700	
地積					175.23 m <sup>2</sup>	

地番		⑦ 192-7				
測点名	境界標種	X座標	Y座標	X <sub>n+1</sub> -X <sub>n-1</sub>	Y(X <sub>n+1</sub> -X <sub>n-1</sub> )	
1343	新・普・プラ杭	-10308.181	-28654.899	-9.132	261676.537668	
YD45	新・普・金属標	-10319.950	-28652.549	-14.805	424200.987945	
YD46	新・普・金属標	-10322.986	-28668.008	8.892	-254915.927136	
1261	新・普・プラ杭	-10311.058	-28668.322	12.111	-347202.047742	
1470	新・普・金属標	-10310.875	-28667.575	0.240	-6880.218000	
1471	新・普・金属標	-10310.818	-28667.306	2.694	-77229.722364	
倍面積					-350.389629	
面積					175.1948145	
地積					175.19 m <sup>2</sup>	

地番		⑧ 192-8				
測点名	境界標種	X座標	Y座標	X <sub>n+1</sub> -X <sub>n-1</sub>	Y(X <sub>n+1</sub> -X <sub>n-1</sub> )	
1261	新・普・プラ杭	-10311.058	-28668.322	10.791	-309359.862702	
182	新・普・プラ杭	-10312.195	-28672.190	-1.867	53530.978730	
183	新・普・プラ杭	-10312.925	-28676.897	-1.147	32892.400859	
YD58	新・普・金属標	-10313.342	-28684.538	-9.900	283976.926200	
YD97	新・普・金属標	-10322.825	-28684.652	-9.644	276634.783888	
YD46	新・普・金属標	-10322.986	-28668.008	11.767	-337336.450136	
倍面積					338.776839	
面積					169.3884195	
地積					169.38 m <sup>2</sup>	

地番		⑨ 192-9				
測点名	境界標種	X座標	Y座標	X <sub>n+1</sub> -X <sub>n-1</sub>	Y(X <sub>n+1</sub> -X <sub>n-1</sub> )	
YD61	新・普・金属標	-10313.584	-28688.553	-9.039	259315.830567	
YD60	新・普・金属標	-10322.784	-28688.662	-15.198	436010.285076	
YD85	新・普・金属標	-10328.782	-28688.711	-2.410	69139.793510	
KY10	新・普・プラ杭	-10325.194	-28693.658	3.604	-103411.943432	
1208	新・普・金属標	-10325.178	-28703.138	8.321	-238838.811298	
1209	新・普・金属標	-10316.873	-28703.204	10.616	-304713.213664	
1210	新・普・金属標	-10314.562	-28701.275	2.759	-79186.817725	
1211	新・普・金属標	-10314.114	-28699.058	0.634	-18195.202772	
185	新・普・金属標	-10313.928	-28697.287	0.369	-10589.298903	
184	新・普・金属標	-10313.745	-28690.908	0.344	-9869.672352	
倍面積					-339.050993	
面積					169.5254965	
地積					169.52 m <sup>2</sup>	

地番		⑩ 192-10				
測点名	境界標種	X座標	Y座標	X <sub>n+1</sub> -X <sub>n-1</sub>	Y(X <sub>n+1</sub> -X <sub>n-1</sub> )	
YD85	新・普・金属標	-10328.782	-28688.711	11.187	-320940.609957	
KY10	新・普・プラ杭	-10325.194	-28693.658	3.604	-103411.943432	
1208	新・普・金属標	-10325.178	-28703.138	-9.844	282553.690472	
1207	新・普・金属標	-10335.038	-28703.060	-11.116	319063.214960	
1206	新・普・金属標	-10336.294	-28703.072	-1.343	38548.225696	
DY1	新・普・金属標	-10336.381	-28688.790	7.512	-215510.190480	
倍面積					302.387259	
面積					151.1936295	
地積					151.19 m <sup>2</sup>	

地番		⑪ 192-11				
測点名	境界標種	X座標	Y座標	X <sub>n+1</sub> -X <sub>n-1</sub>	Y(X <sub>n+1</sub> -X <sub>n-1</sub> )	
DY1	新・普・金属標	-10336.381	-28688.790	-8.700	249592.473000	
1459	新・普・金属標	-10344.994	-28688.873	-10.708	307200.452084	
1461	新・普・金属標	-10347.089	-28691.023	-2.060	59103.507380	
1460	新・普・金属標	-10347.054	-28693.895	-4.967	142522.576465	
1468	新・普・金属標	-10352.056	-28693.948	-4.984	143010.636832	
1204	新・普・金属標	-10352.038	-28703.291	2.564	-73595.238124	
1205	新・普・金属標	-10349.492	-28703.203	15.744	-451903.228032	
1206	新・普・金属標	-10336.294	-28703.072	13.111	-376325.976992	
倍面積					-394.797387	
面積					197.3986935	
地積					197.39 m <sup>2</sup>	

地番		⑫ 192-12				
測点名	境界標種	X座標	Y座標	X <sub>n+1</sub> -X <sub>n-1</sub>	Y(X <sub>n+1</sub> -X <sub>n-1</sub> )	
1468	新・普・金属標	-10352.056	-28693.948	-0.053	1520.779244	
YD92	新・普・金属標	-10352.091	-28691.086	-2.178	62489.185308	
YD91	新・普・金属標	-10354.234	-28688.968	-5.026	144190.753168	
1456	新・普・金属標	-10357.117	-28689.003	-2.958	84862.070874	
1457	新・普・金属標	-10357.192	-28682.991	-4.907	140747.436837	
1274	新・普・金属標	-10362.024	-28683.040	-5.160	148004.486400	
248	新・普・金属標	-10362.352	-28686.721	-0.123	3528.466683	
191	新・普・金属標	-10362.147	-28693.773	0.291	-8349.887943	
190-1	新・普・プラ杭	-10362.061	-28705.329	1.138	-32666.664402	
189	新・普・金属標	-10361.009	-28705.214	1.119	-32121.134466	
188	新・普・プラ杭	-10360.942	-28704.566	-0.004	114.818264	
1203	新・普・プラ杭	-10361.013	-28703.601	8.904	-255576.863304	
1204	新・普・金属標	-10352.038	-28703.291	8.957	-257095.377487	
倍面積					-351.930824	
面積					175.9654120	
地積					175.96 m <sup>2</sup>	

※プラ杭・・・プラスチック杭

作製者	熊本市東区保田窪本町4番32号 土地家屋調査士 原本尚泰 (令和6年8月1日測量) (令和6年8月1日作製)	申請人	株式会社ルミナスホーム 代表取締役 原本栄興
-----	-----------------------------------------------------------------	-----	------------------------

地番	192-1乃至192-19	地積測量図
土地の所在	熊本市北区植木町岩野字茶臼塚	

地番 ㊦ 192-13					
測点名	境界標種	X座標	Y座標	X <sub>n+1</sub> -X <sub>n-1</sub>	Y(X <sub>n+1</sub> -X <sub>n-1</sub> )
DY2	新・普・金属標	-10350.187	-28682.919	-6.824	195732.239256
1457	新・普・金属標	-10357.192	-28682.991	-11.837	339520.564467
1274	新・普・金属標	-10362.024	-28683.040	-3.234	92760.951360
193	新・普・金属標	-10360.426	-28665.106	11.656	-334120.475536
1281	新・普・金属釘	-10350.368	-28665.235	10.239	-293503.341165
倍面積	389.938382				
面積	194.9691910				
地積	194.96 m <sup>2</sup>				

地番 ㊧ 192-17					
測点名	境界標種	X座標	Y座標	X <sub>n+1</sub> -X <sub>n-1</sub>	Y(X <sub>n+1</sub> -X <sub>n-1</sub> )
YD32	新・普・金属標	-10326.307	-28653.751	-15.779	452127.537029
1283	新・普・金属標	-10339.786	-28651.047	-13.498	386731.832406
247	新・普・金属標	-10339.805	-28649.939	0.124	-3552.592436
246	新・普・金属標	-10339.662	-28642.316	0.911	-26093.149876
1284	新・普・プラ杭	-10338.894	-28638.987	15.655	-448343.341485
DY5	新・普・金属標	-10324.007	-28641.971	12.587	-360516.488977
倍面積	353.796661				
面積	176.8983305				
地積	176.89 m <sup>2</sup>				

地番 ㊨ 192-14					
測点名	境界標種	X座標	Y座標	X <sub>n+1</sub> -X <sub>n-1</sub>	Y(X <sub>n+1</sub> -X <sub>n-1</sub> )
1281	新・普・金属釘	-10350.368	-28665.235	-10.641	305026.765635
DY2	新・普・金属標	-10350.187	-28682.919	10.990	-315225.279810
YD87	新・普・金属標	-10339.378	-28682.810	10.641	-305213.781210
178	新・普・金属標	-10339.546	-28665.374	-10.990	315032.460260
倍面積	-379.835125				
面積	189.9175625				
地積	189.91 m <sup>2</sup>				

地番 ㊩ 192-18					
測点名	境界標種	X座標	Y座標	X <sub>n+1</sub> -X <sub>n-1</sub>	Y(X <sub>n+1</sub> -X <sub>n-1</sub> )
DY5	新・普・金属標	-10324.007	-28641.971	17.049	-488316.963579
DY6	新・普・金属標	-10321.845	-28630.930	-12.531	358774.183830
1287	新・普・プラ杭	-10336.538	-28627.985	-15.015	429849.194775
175	新・普・金属標	-10336.860	-28630.164	-2.356	67452.666384
1284	新・普・プラ杭	-10338.894	-28638.987	12.853	-368096.899911
倍面積	-337.818501				
面積	168.9092505				
地積	168.90 m <sup>2</sup>				

地番 ㊪ 192-15					
測点名	境界標種	X座標	Y座標	X <sub>n+1</sub> -X <sub>n-1</sub>	Y(X <sub>n+1</sub> -X <sub>n-1</sub> )
YD87	新・普・金属標	-10339.378	-28682.810	-8.561	245553.536410
178	新・普・金属標	-10339.546	-28665.374	10.370	-297259.928380
YD33	新・普・金属標	-10329.008	-28667.478	10.655	-305451.978090
YD47	新・普・金属標	-10328.891	-28680.559	-1.977	56701.465143
YD84	新・普・金属標	-10330.985	-28682.725	-10.487	300795.737075
倍面積	338.832158				
面積	169.4160790				
地積	169.41 m <sup>2</sup>				

地番 ㊫ 192-19					
測点名	境界標種	X座標	Y座標	X <sub>n+1</sub> -X <sub>n-1</sub>	Y(X <sub>n+1</sub> -X <sub>n-1</sub> )
DY6	新・普・金属標	-10321.845	-28630.930	-16.448	470921.536640
1287	新・普・プラ杭	-10336.538	-28627.985	-13.022	372793.620670
YD25	新・普・金属標	-10334.867	-28616.779	14.739	-421782.705681
1463	新・普・金属標	-10321.799	-28619.443	14.777	-422909.509211
1523	新・普・金属標	-10320.090	-28621.971	-0.046	1316.610666
倍面積	339.553084				
面積	169.7765420				
地積	169.77 m <sup>2</sup>				

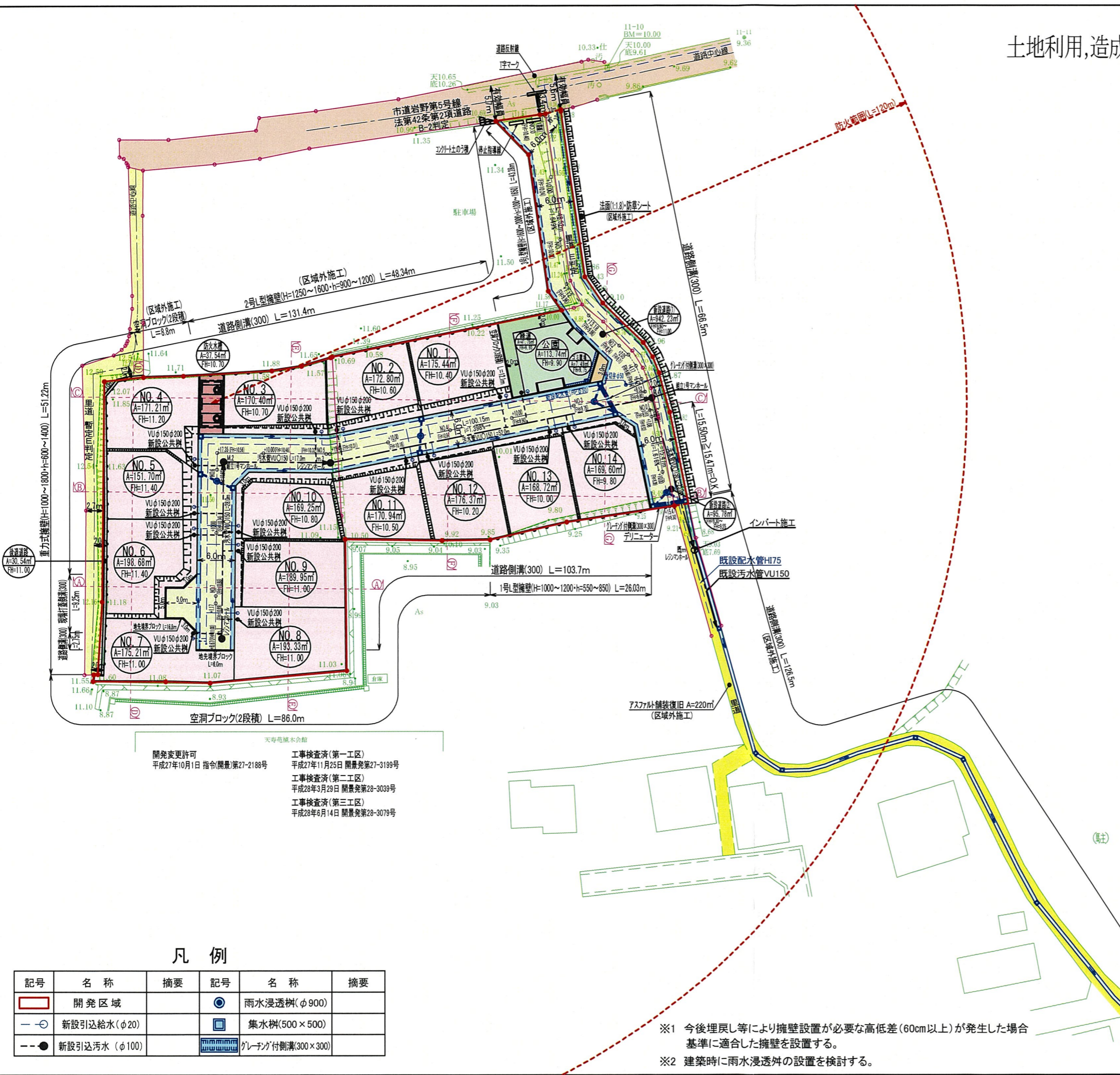
※プラ杭・・・プラスチック杭

本測量に使用した与点一覧

測点名	杭種	X座標	Y座標	任意座標	備考
MD2	金属釘	-10264.996	-28623.732		
MD6	金属釘	-10260.212	-28602.086		

作製者	熊本市東区保田窪本町4番32号 土地家屋調査士 原本尚泰 (令和6年8月1日測量) (令和6年8月1日作製)	申請人	株式会社ルミナスホーム 代表取締役 原本栄興
-----	-----------------------------------------------------------------	-----	------------------------

土地利用,造成,排水,(雨水,給水,污水,消防水利)計画平面図  
S=1:600



名称	面積(m <sup>2</sup> )	比率(%)	色別	備考
宅地用地	2453.60	65.91	[Pink Box]	14区画 (最低=151.70m <sup>2</sup> ・平均=175.25m <sup>2</sup> )
新設道路	1038.01	27.88	[Yellow Box]	①=942.23m <sup>2</sup> ②=95.78m <sup>2</sup> W=6.0m 管理予定者 熊本市
後退道路	30.54	0.82	[Light Green Box]	管理予定者 熊本市
公園	113.74	3.06	[Green Box]	管理予定者 熊本市
緑道	41.75	1.12	[Light Green Box]	管理予定者 熊本市
防火水槽	37.54	1.01	[Red Box]	40(1基) 管理予定者 熊本市
ゴミ置場	7.49	0.20	[Orange Box]	管理予定者 申請人
合計	3722.67	100.00	[Red Box]	

※ 区域区分:市街化区域(第2種住居地域)  
最低面積 150m<sup>2</sup> ≤ 151.70m<sup>2</sup>  
平均面積 175m<sup>2</sup> ≤ 175.25m<sup>2</sup>  
建ぺい率:60% 容積率:200%

開発変更許可  
平成27年10月1日 指令(開景)第27-2188号  
工事検査済(第一工区)  
平成27年11月25日 開景発第27-3199号  
工事検査済(第二工区)  
平成28年3月29日 開景発第28-3039号  
工事検査済(第三工区)  
平成28年6月14日 開景発第28-3079号

凡例

記号	名称	摘要	記号	名称	摘要
[Red Box]	開発区域		[Blue Circle]	雨水浸透樹(φ900)	
[Blue Circle]	新設引込給水(φ20)		[Blue Square]	集水樹(500×500)	
[Blue Circle]	新設引込汚水(φ100)		[Blue Hatched Box]	グレーチング付側溝(300×300)	

※1 今後埋戻し等により擁壁設置が必要な高低差(60cm以上)が発生した場合  
基準に適合した擁壁を設置する。  
※2 建築時に雨水浸透柵の設置を検討する。

ゴミ置場  
令和5年9月4日 北区総務企画課環境班と協議済  
立会  
平成11年2月10日 地籍調査により確定済

件名	(仮称)北区植木町岩野宅地造成工事	図面番号	17・18・20・21・22
図面名	土地利用,造成,排水,(雨水,給水,污水,消防水利)計画平面図	縮尺	1:600
製作年月日	令和 年 月 日		
熊本市東区保田窪本町4番32号 土地家屋調査士 原本事務所			