

種別	中古住宅		
価格	1980 万円	(税込)	
所在地	熊本市東区神園二丁目		
交通	「中山」バス停 徒歩約9分		
土地面積	1. 公簿 160.21㎡ (48.46坪) 2. 実測		
私道負担	なし		
建物	構造	木造スレート葺2階建	
	面積	1F 60.00㎡ 2F 42.00㎡ 合計 102.00㎡	
	間取り	4LDK	駐車場 1台
	築年月	昭和63年8月築 (築34年)	
土地権利	所有権	都市計画	市街化区域
地目	宅地	用途地域	第一種中高層住居専用地域
建ぺい率	60%	容積率	150%
接道状況	西側 公道 幅員約4m 南側 公道 幅員約4.5m(位置指定道路)		
他の法令制限	法22条区域		
国土法			
設備	上下水道・プロパン		
引渡条件	現況渡し		
現況	空家	引渡し	相談
小学校	託麻北小学校	中学校	東部中学校
備考	※フルリフォーム済み(令和4年9月)		

熊本県知事(8)第3505号

TEL:096-385-7759 FAX:096-387-3117
〒862-0925 熊本市東区保田窪本町4番32号
E-mail:info@create-toho.com

有限会社 クリエイト

取引態様	媒介	手数料	
情報公開日		物件番号	

地番	245-2、245-13	地積測量図
土地の所在	熊本市東区神園二丁目	

求積表

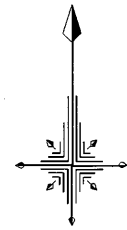
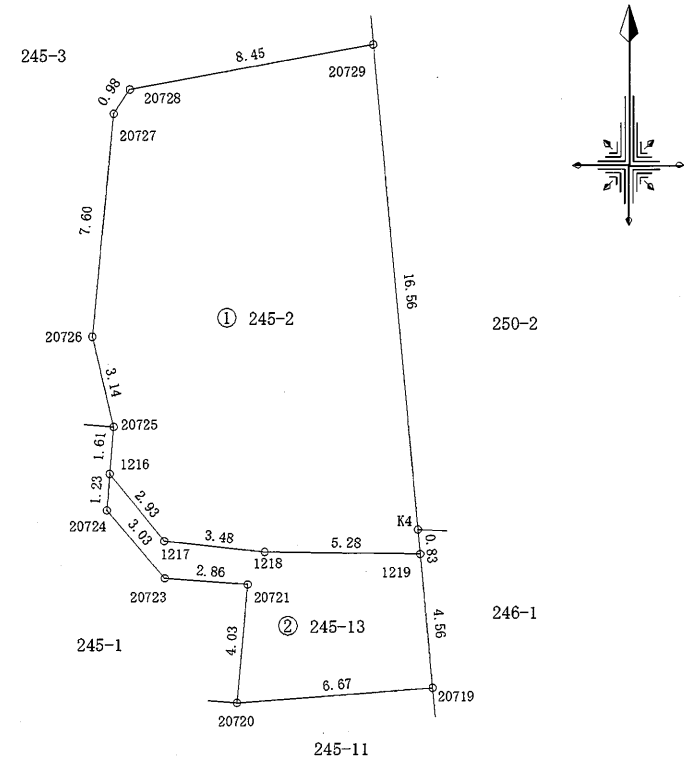
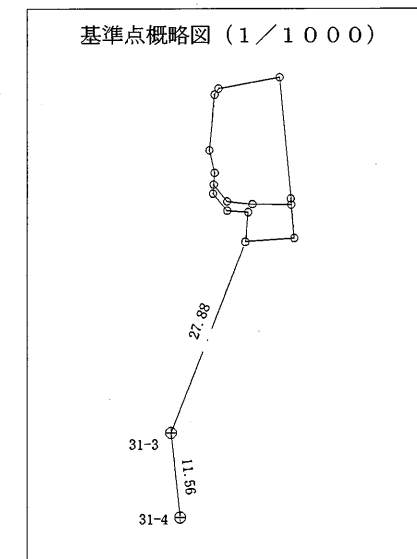
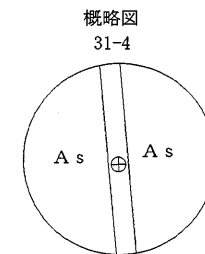
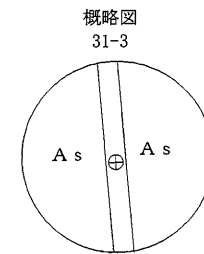
地番		① 245-2				
測点名	境界標種	X座標	Y座標	X _{n+1} -X _{n-1}	Y(X _{n+1} -X _{n-1})	
20725	既・普・金属標	-18646.852	-20219.523	4.668	-94384.733364	
20726	既・普・金属標	-18643.791	-20220.249	10.634	-215022.127866	
20727	既・普・金属標	-18636.218	-20219.525	8.394	-169722.692850	
20728	既・普・金属標	-18635.397	-20218.982	2.330	-47110.228060	
20729	既・普・金属釘	-18633.888	-20210.661	-14.981	302775.912441	
K4	木杭	-18650.378	-20209.142	-17.320	350022.339440	
1219	新・普・金属標	-18651.208	-20209.066	-0.746	15075.963236	
1218	新・普・金属標	-18651.124	-20214.354	0.459	-9278.388486	
1217	新・普・金属標	-18650.749	-20217.814	2.665	-53880.474310	
1216	新・普・金属標	-18648.459	-20219.654	3.897	-78795.991638	
倍面積					-320.421457	
面積					160.2107285	
地積					160.21	m ²

地番		② 245-13				
測点名	境界標種	X座標	Y座標	X _{n+1} -X _{n-1}	Y(X _{n+1} -X _{n-1})	
1216	新・普・金属標	-18648.459	-20219.654	-1.056	21351.954624	
1217	新・普・金属標	-18650.749	-20217.814	-2.665	53880.474310	
1218	新・普・金属標	-18651.124	-20214.354	-0.459	9278.388486	
1219	新・普・金属標	-18651.208	-20209.066	-4.633	93628.602778	
20719	新・普・金属標	-18655.757	-20208.647	-5.039	101831.372233	
20720	新・普・金属標	-18656.247	-20215.307	3.530	-71360.033710	
20721	新・普・金属釘	-18652.227	-20214.937	4.240	-85711.332880	
20723	座標管理	-18652.007	-20217.797	2.534	-51231.897598	
20724	新・普・金属釘	-18649.693	-20219.754	3.548	-71739.687192	
倍面積					-72.158949	
面積					36.0794745	
地積					36.07	m ²

本測量図に使用した与点一覧

旧日本測地系Ⅱ系				
点名	杭種	X座標	Y座標	備考
31-3	金属板	-18682.199	-20225.508	地籍図根点
31-4	金属板	-18693.700	-20224.272	地籍図根点

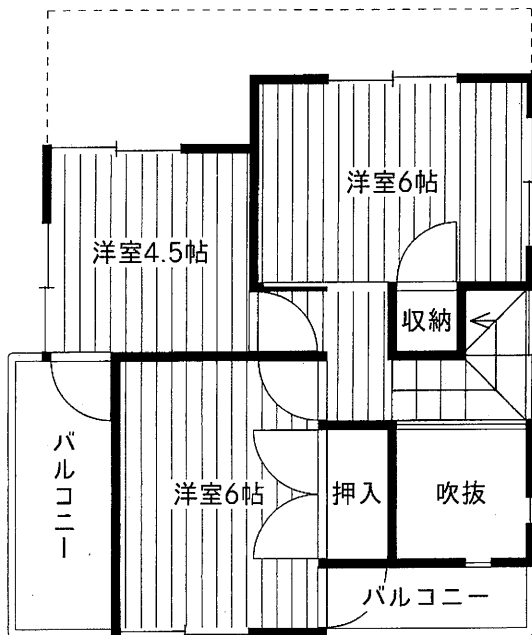
※地震前の基本三角点等の成果に基づき測量



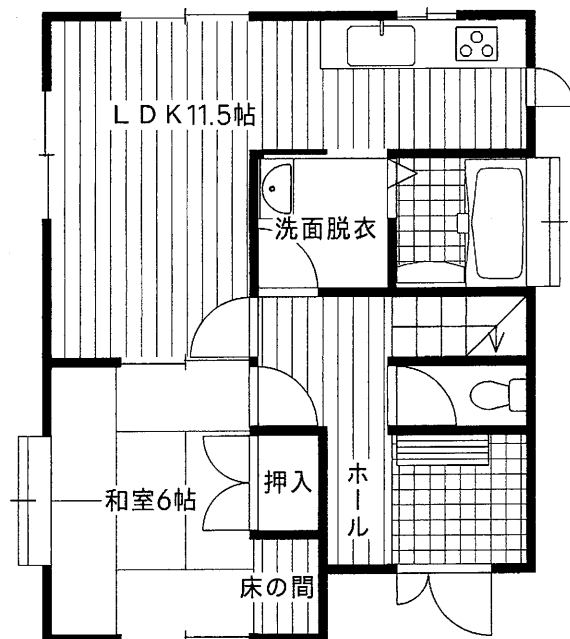
作製者	熊本市東区保田窪本町4番32号 土地家屋調査士 原本尚泰 (令和6年7月19日測量) (令和6年7月19日作製)	申請人	株式会社ルミナスホーム 代表取締役 原本栄興	1/250
-----	---	-----	------------------------	-------

神園2丁目中古住宅

2F



1F



※現況と相違する場合は現況優先とします