

種別	中古住宅		
価格	2,480	万円	
所在地	菊池郡菊陽町大字原水		
交通	「入道入口」バス停 徒歩約 11 分 JR豊肥本線「原水」駅 徒歩約 25 分		
土地面積	1. 公簿 491.00㎡ (148.52坪) 2. 実測		
私道負担	なし		
建物	構造	木造スレート葺2階建	
	面積	1F 123.93㎡ 2F 25.59㎡ 合計 149.52㎡	
	間取り	7DK	駐車場 5台以上
	築年月	昭和55年11月築 (築 44 年)	
土地権利	所有権	都市計画	市街化調整区域
地目	宅地	用途地域	—
建ぺい率	70%	容積率	200%
接道状況	南側 公道+中心後退部分 幅員 約 3.3 m		
他の法令制限			
国土法			
設備	上水道・プロパン		
引渡条件	現況渡し		
現況	居住中	引渡し	相談
小学校	菊陽北小学校	中学校	菊陽中学校
備考	※集落内開発区域 ※リフォーム済み(令和2年) 水回り、屋根、床・クロス張替工事		

有限会社 クリエイト

熊本県知事(8)第3505号

TEL:096-385-7759 FAX:096-387-3117

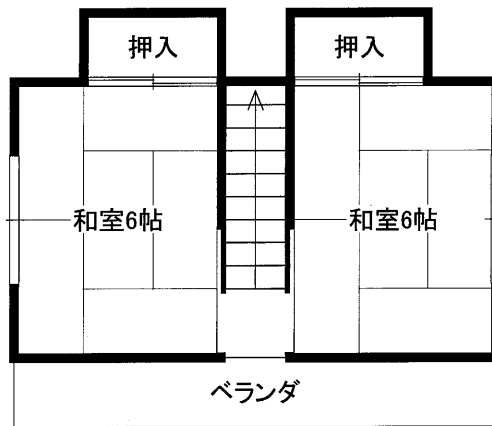
〒862-0925 熊本市東区保田窪本町4番32号

E-mail:info@create-toho.com

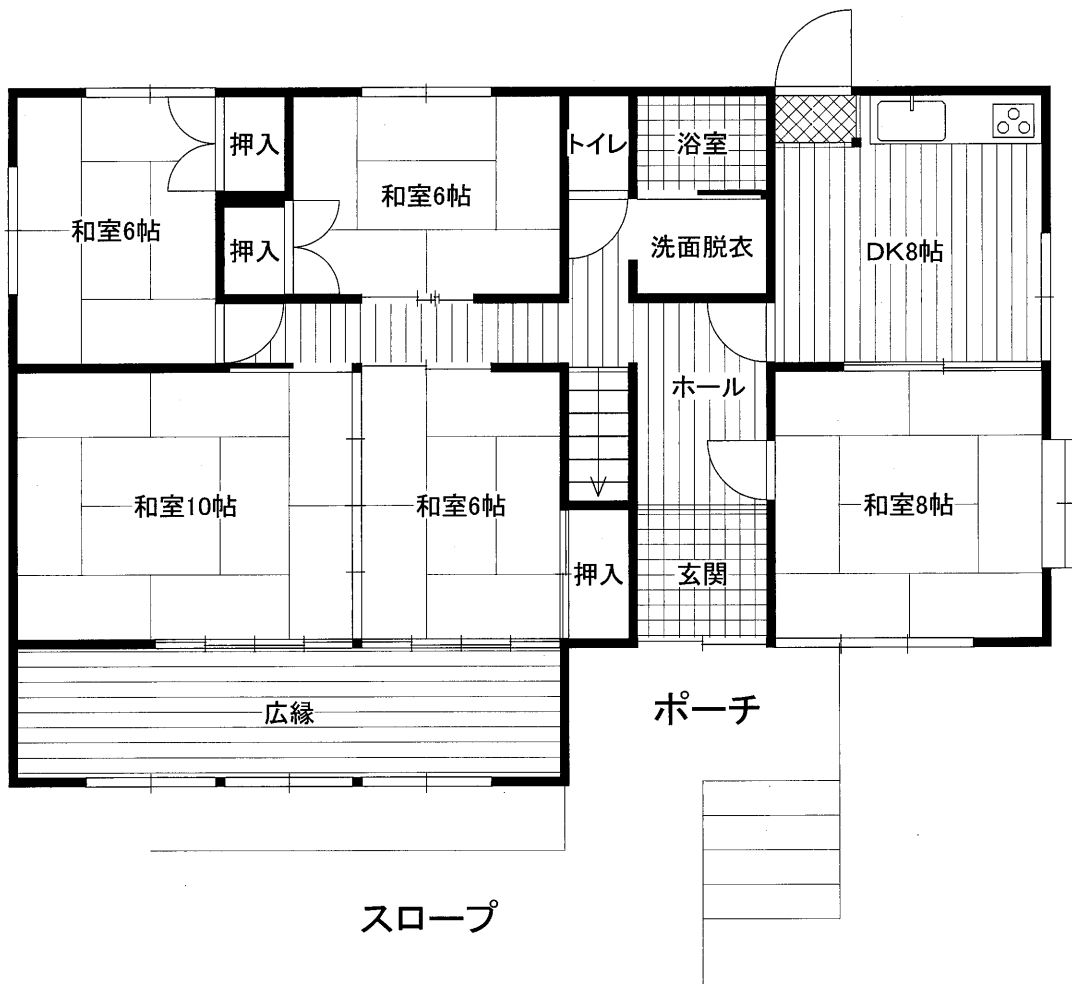
取引態様	媒介	手数料	
情報公開日		物件番号	

# 菊池郡菊陽町原水中尾中古住宅

2階



1階



※現況と相違する場合は現況優先となります

012967

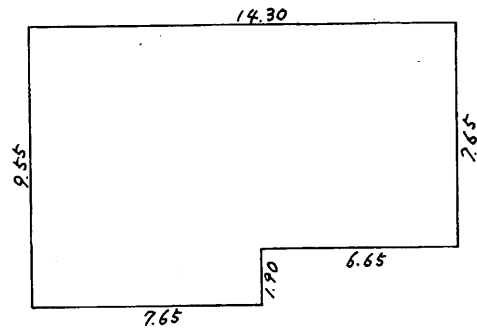
各階平面図

家屋番号	157番
建物の所在	菊池郡菊陽町原水字中尾157番地

建物図面

会員専用

1階平面図



床面積

123㎡93

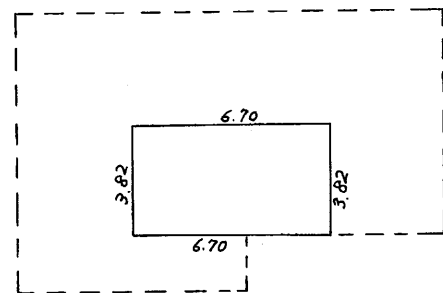
求積

$$14.30 \times 7.65 = 109.3950$$

$$7.65 \times 1.90 = 14.5350$$

$$\text{合計} \quad 123.9300$$

2階平面図

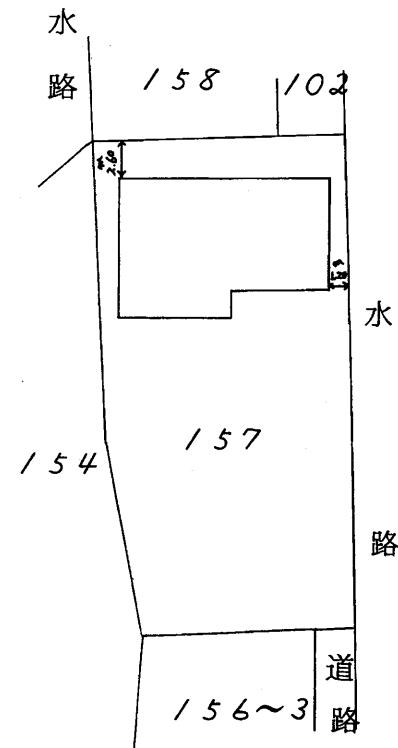
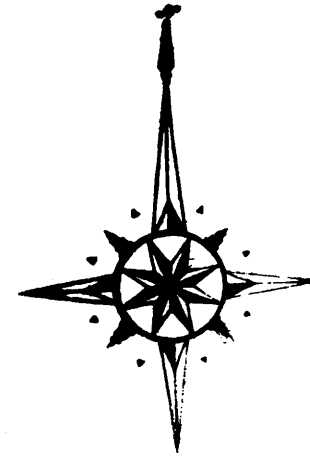


床面積

25㎡59

求積

$$6.70 \times 3.82 = 25.5940$$



作製者	八代市鷹辻町参番拾号 土地家屋調査士 斎藤宏容 (昭和55年11月7日作製)	縮尺	1/250
-----	--	----	-------

申請人	藤本茂美	縮尺	1/500
-----	------	----	-------

(熊本県土地家屋調査士会用紙)

昭和五十五年十一月七日